



Interface[®]

Minimum Order 5m² Selection



Moss Slate/Moss Paver Slate
Sett In Stone Slate
Kerbstone Slate

Sett In Stone Flint
Moss In Stone Flint Edge
Moss Flint/Moss

Moss

モス



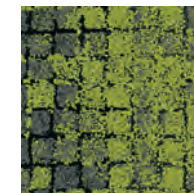
8341-001-000
Granite/Moss



8341-002-000
Slate/Moss



8341-003-000
Flint/Moss



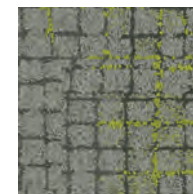
8341-004-000
Onyx/Moss

Moss In Stone

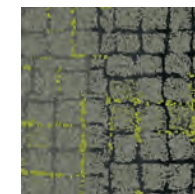
モス・イン・ストーン



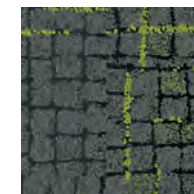
8340-001-000
Granite Edge



8340-002-000
Slate Edge



8340-003-000
Flint Edge



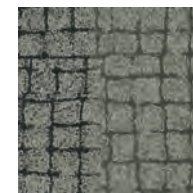
8340-004-000
Onyx Edge

Sett In Stone

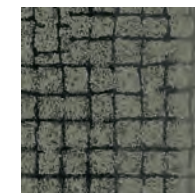
セット・イン・ストーン



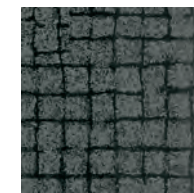
8342-001-000
Granite



8342-002-000
Slate



8342-003-000
Flint



8342-004-000
Onyx

Human Connections Collection

ヒューマン・コネクション コレクション

テクノロジーの進化と共に、私たちは物と物とが緊密に結びつく現代に生きています。一方、人と人、人と自然界との結びつきはしだいに薄れつつあります。壁は、自然と私たちを人から隔てています。しかし、外を歩いてみると、結びつきを取り戻すことの大切さが見えてきます。足の向くまま気の向くままに歩いてみると、人の集まる場所にたどり着きます。そして私たちは、大切に育てた自然や昔からの自然に引きつけられ、ほっと息をつきます。『ヒューマン・コネクション コレクション』は、私たちが慌ただしい生活の中で探し求める感覚的なものが交差する場所を表現しています。

参考上代	¥15,100/m ² (材料価格・税抜き価格)	表面材	BCFナイロンタイプ6-100%リサイクル
パイル高	3.0mm±0.5mm (全厚 6.5mm±0.5mm)	標準バックング	グラスバック
パイル密度	1/10in.	サイズ	50cm x 50cm
最小受注数量	5 m ²	梱包形態	20枚 (5m ²) ケース
施工方法	ランダム貼り	サンプル	25cm x 25cm サイズ (原則として国内に在庫) *フルサイズ：要お問合せ



パイル形状 タフテッド テクスチャード ループ

製品の特性



F☆☆☆☆ Carbon Neutral Floors™





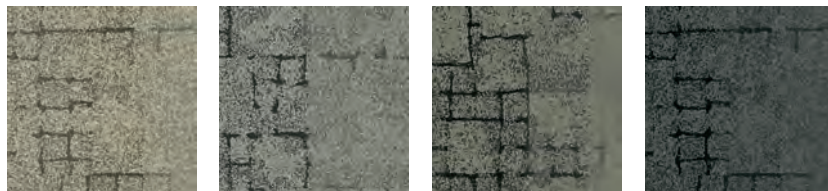
Kerbstone Flint



Rue Red, Orange
Stone Course Orange/Stone, Grey/Stone

Kerbstone

カーブストーン



8339-001-000
Granite

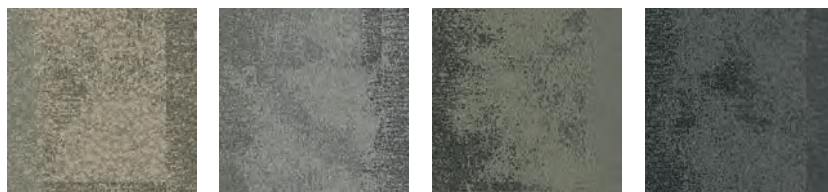
8339-002-000
Slate

8339-003-000
Flint

8339-004-000
Onyx

Flagstone

フラッグストーン



8338-001-000
Granite

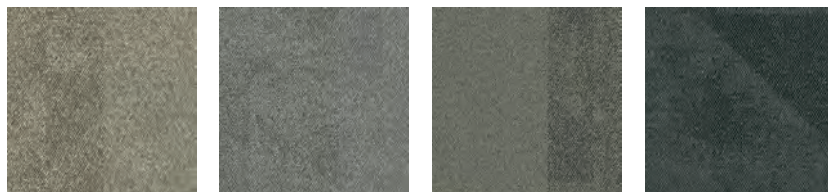
8338-002-000
Slate

8338-003-000
Flint

8338-004-000
Onyx

Paver

ペイパー



8337-001-000
Granite

8337-002-000
Slate

8337-003-000
Flint

8337-004-000
Onyx

Stone Course

ストーン・コース



8343-001-000
Grey/Stone

8343-003-000
Green/Stone

8343-005-000
Orange/Stone

参考上代 Paver	¥15,100/m ² (材料価格・税抜き価格) ¥11,800/m ² (材料価格・税抜き価格)	表面材	BCFナイロンタイプ6 -100%リサイクル
パイル高	3.0mm±0.5mm (全厚 6.5mm±0.5mm)	標準バック	グラスバック
パイル密度 Paver	1/10in. 1/12in.	サイズ	50cm x 50cm
最小受注数量	5 m ²	梱包形態	20枚 (5m ²) ケース
施工方法	ランダム貼り	サンプル	25cm x 25cm サイズ (原則として国内に在庫) *フルサイズ：要問合せ

製品の特性



パイル形状 タフテッド テクスチャード ループ

参考上代 パイル高	¥16,800/m ² (材料価格・税抜き価格) 3.5mm±0.5mm (全厚 7.5mm±0.5mm)	表面材	BCFナイロンタイプ6 -100%リサイクル
パイル密度	1/10in.	標準バック	グラスバック
最小受注数量	5 m ²	サイズ	50cm x 50cm
施工方法	ランダム貼り	梱包形態	20枚 (5m ²) ケース
		サンプル	25cm x 25cm サイズ (原則として国内に在庫) *フルサイズ：要問合せ

製品の特性

パイル形状 タフテッド テクスチャード ループ





HN810, HN840, HN850 Limestone
HN830 Kiwi



HN810, HN840, HN850 Nickel



HN810, HN840, HN850 Limestone
HN830 Clementine

Human Nature Collection

ヒューマン・ネイチャー コレクション

『ヒューマン・ネイチャー』は、自然と人工物が融合した時に生み出される美しさからインスパイアされたコレクションです。

光や色、テクスチャー、およびディテールを通じてお客さまの感覚を刺激します。

HN810



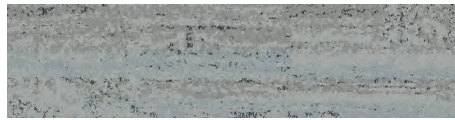
7617-001-000
Flint



7617-002-000
Nickel



7617-003-000
Slate



7617-004-000
Limestone



7617-005-000
Pumice



7617-006-000
Shale



7617-007-000
Earth

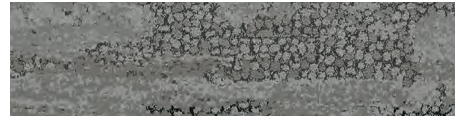


7617-008-000
Travertine

HN850



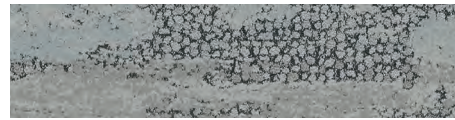
7615-001-000
Flint



7615-002-000
Nickel



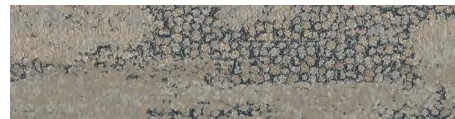
7615-003-000
Slate



7615-004-000
Limestone



7615-005-000
Pumice



7615-006-000
Shale

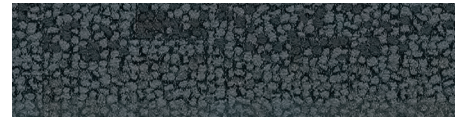


7615-007-000
Earth

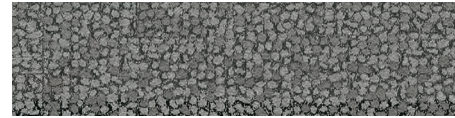


7615-008-000
Travertine

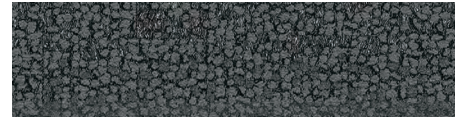
HN840



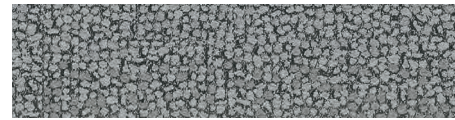
7619-001-000
Flint



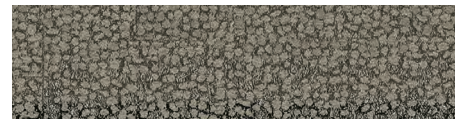
7619-002-000
Nickel



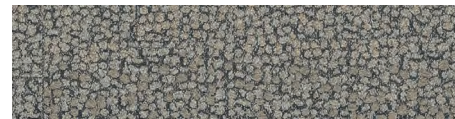
7619-003-000
Slate



7619-004-000
Limestone



7619-005-000
Pumice



7619-006-000
Shale



7619-007-000
Earth



7619-008-000
Travertine

HN830



7621-001-000
Persimmon



7621-002-000
Maize



7621-003-000
Black



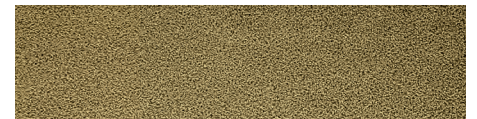
7621-004-000
Cobalt



7621-005-000
Clementine



7621-006-000
Kiwi



7621-007-000
Pistachio



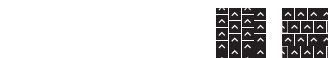
7621-008-000
Bone



HN810 Slate
HN830 Maize
HN850 Nickel

HN810

参考上代	¥16,800/m ² (材料価格・税抜き価格)	表面材	BCFナイロンタイプ6
パイル高	5.0mm±0.5mm (全厚 9.0mm±0.5mm)	標準バック	グラスバック・リ
パイル密度	1/10in.	サイズ	25cm x 100cm
最小受注数量	5 m ²	梱包形態	20枚 (5m ²) ケース
施工方法	アシュラー貼り、ヘリンボーン貼り	サンプル	25cm x 25cm サイズ (原則として国内に在庫) *フルサイズ：要お問合せ



パイル形状 タフテッドテクスチャード
ティップシェアードループ

製品の特性



F☆☆☆☆ Carbon Neutral Floors™



HN840

参考上代	¥16,400/m ² (材料価格・税抜き価格)	表面材	BCFナイロンタイプ6
パイル高	4.5mm±0.5mm (全厚 8.5mm±0.5mm)	標準バック	グラスバック・リ
パイル密度	1/10in.	サイズ	25cm x 100cm
最小受注数量	5 m ²	梱包形態	20枚 (5m ²) ケース
施工方法	アシュラー貼り、ヘリンボーン貼り	サンプル	25cm x 25cm サイズ (原則として国内に在庫) *フルサイズ：要お問合せ



パイル形状 タフテッドテクスチャードループ

製品の特性



F☆☆☆☆ Carbon Neutral Floors™



HN830 ※HN830は4m²から受注可能です

参考上代	¥23,100/m ² (材料価格・税抜き価格)	表面材	BCFナイロンタイプ6
パイル高	7.5mm±0.5mm (全厚 11.5mm±0.5mm)	標準バック	グラスバック
パイル密度	5/32in.	サイズ	25cm x 100cm
最小受注数量	4 m ²	梱包形態	16枚 (4m ²) ケース
施工方法	アシュラー貼り、ヘリンボーン貼り	サンプル	25cm x 25cm サイズ (原則として国内に在庫) *フルサイズ：要お問合せ



パイル形状 タフテッドカットパイル

製品の特性



F☆☆☆☆ Carbon Neutral Floors™

HN850

参考上代	¥16,400/m ² (材料価格・税抜き価格)	表面材	BCFナイロンタイプ6
パイル高	4.5mm±0.5mm (全厚 8.5mm±0.5mm)	標準バック	グラスバック・リ
パイル密度	1/10in.	サイズ	50cm x 50cm
最小受注数量	5 m ²	梱包形態	20枚 (5m ²) ケース
施工方法	アシュラー貼り、ヘリンボーン貼り	サンプル	25cm x 25cm サイズ (原則として国内に在庫) *フルサイズ：要お問合せ



パイル形状 タフテッドテクスチャードループ

製品の特性



F☆☆☆☆ Carbon Neutral Floors™





B601

参考上代	¥15,600/m ² (材料価格・税抜き価格)	表面材	BCFナイロンタイプ6
パイル高	5.0mm±0.5mm (全厚 9.0mm±0.5mm)	標準バックング	-100%リサイクル グラスバック・リ
パイル密度	1/10in.	サイズ	50cm x 50cm
最小受注数量	5 m ²	梱包形態	20枚 (5m ²) ケース
施工方法	ランダム貼り	サンプル	25cm x 25cm サイズ (原則として国内に在庫) *フルサイズ：要お問合せ



パイル形状 タフテッドテクスチャードループ

製品の特性



B602 Pacific

B602

参考上代	¥14,100/m ² (材料価格・税抜き価格)	表面材	BCFナイロンタイプ6
パイル高	4.0mm±0.5mm (全厚 8.5mm±0.5mm)	標準バックング	-100%リサイクル グラスバック・リ
パイル密度	1/10in.	サイズ	50cm x 50cm
最小受注数量	5 m ²	梱包形態	20枚 (5m ²) ケース
施工方法	ランダム貼り	サンプル	25cm x 25cm サイズ (原則として国内に在庫) *フルサイズ：要お問合せ



パイル形状 タフテッドテクスチャードループ

製品の特性



B603

参考上代	¥14,100/m ² (材料価格・税抜き価格)	表面材	BCFナイロンタイプ6
パイル高	3.0mm±0.5mm (全厚 7.0mm±0.5mm)	標準バックング	-100%リサイクル グラスバック・リ
パイル密度	1/10in.	サイズ	50cm x 50cm
最小受注数量	5 m ²	梱包形態	20枚 (5m ²) ケース
施工方法	ランダム貼り	サンプル	25cm x 25cm サイズ (原則として国内に在庫) *フルサイズ：要お問合せ



パイル形状 タフテッドテクスチャードループ

製品の特性



Net Effect Collection

ネット・エフェクト コレクション

自然を求めるヒトの本能「バイオフィリア」のコンセプトをもとに作られました。

海は、時に穏やかで時に荒々しく、地球を広く覆い世界を繋げます。

そんな海からヒントを得てデザインされました。



B601, B602, B603 Driftwood

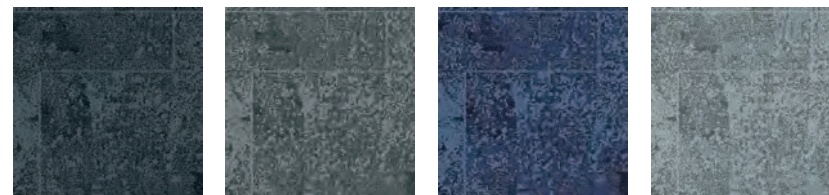


B601, B602, B603 Black Sea, North Sea, Arctic



B601, B602, B603 Atlantic, Pacific

B601

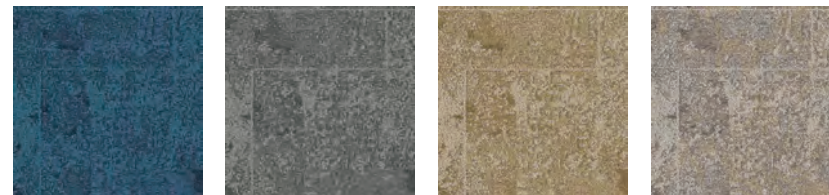


7414-001-000
Black Sea

7414-002-000
North Sea

7414-003-000
Pacific

7414-004-000
Arctic



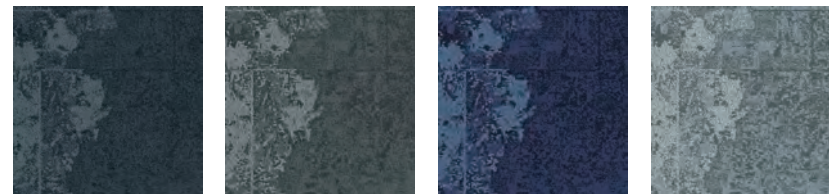
7414-005-000
Atlantic

7414-006-000
Caspian

7414-007-000
Sand

7414-008-000
Driftwood

B602



7416-001-000
Black Sea

7416-002-000
North Sea

7416-003-000
Pacific

7416-004-000
Arctic



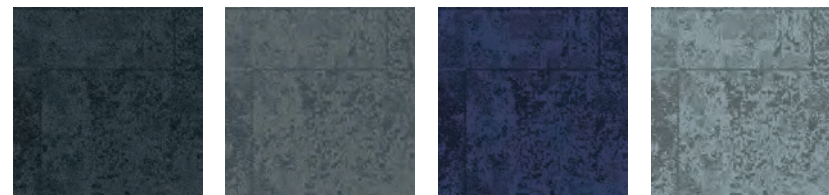
7416-005-000
Atlantic

7416-006-000
Caspian

7416-007-000
Sand

7416-008-000
Driftwood

B603

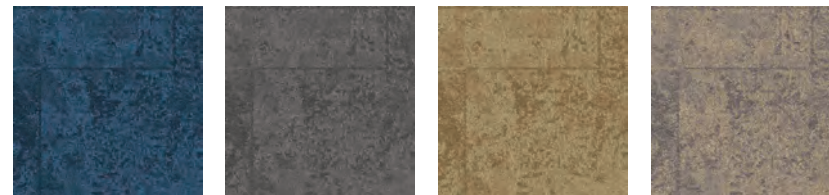


7418-001-000
Black Sea

7418-002-000
North Sea

7418-003-000
Pacific

7418-004-000
Arctic



7418-005-000
Atlantic

7418-006-000
Caspian

7418-007-000
Sand

7418-008-000
Driftwood



Open Air 404 Nickel
Open Air 404 Transition Nickel/Clementine



Open Air 403 Nickel
Open Air 403 Transition Nickel/Teal
Open Air 403 Accent Teal

Open Air Collection

オープン・エア コレクション

『オープン・エア コレクション』は、ひらけた空間（オープンスペース）を念頭にデザインされました。オフィスのひらけた空間は、コラボレーションを促します。ベーシックなグレー系を中心に展開していますが、『オープン・エア 403』Nickel 色、そして『オープン・エア 404』Nickel 色から、カラフルなタイルに移り変わるトランジションを描くこともできる柔軟性の高いコレクションです。

参考上代	¥11,800/m ² (材料価格・税抜き価格)	表面材	BCF ナイロンタイプ 6-100%リサイクル
パイル高	2.5mm±0.5mm (全厚 6.0mm±0.5mm)	標準バックング	グラスバック
パイル密度	1/12in.	サイズ	50cm x 50cm
最小受注数量	5 m ²	梱包形態	20 枚 (5m ²) ケース
施工方法	ランダム貼り	サンプル	25cm x 25cm サイズ (原則として国内に在庫) *フルサイズ：要お問合せ



パイル形状 タフテッドテクスチャードループ

製品の特性



F☆☆☆☆ Carbon Neutral Floors™

Open Air 403
オープン・エア 403



9626-006-000
Nickel

Open Air 403 Transition
オープン・エア 403 トランジション



9705-001-000
Nickel/Pearl



9705-002-000
Nickel/Rust



9705-003-000
Nickel/Clementine



9705-004-000
Nickel/Maize



9705-005-000
Nickel/Moss



9705-006-000
Nickel/Teal



9705-007-000
Nickel/Caribbean

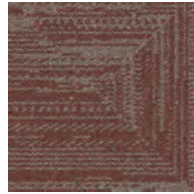


9705-008-000
Nickel/Cobalt

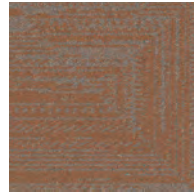
Open Air 403 Accent
オープン・エア 403 アクセント



9707-001-000
Pearl



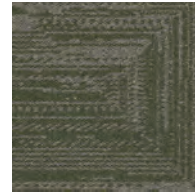
9707-002-000
Rust



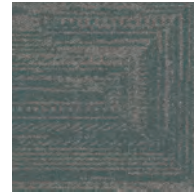
9707-003-000
Clementine



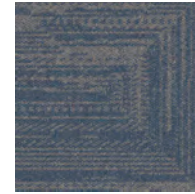
9707-004-000
Maize



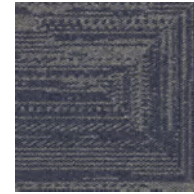
9707-005-000
Moss



9707-006-000
Teal



9707-007-000
Caribbean



9707-008-000
Cobalt

Open Air 404
オープン・エア 404



9625-006-000
Nickel

Open Air 404 Transition
オープン・エア 404 トランジション



9706-001-000
Nickel/Pearl



9706-002-000
Nickel/Rust



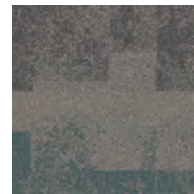
9706-003-000
Nickel/Clementine



9706-004-000
Nickel/Maize



9706-005-000
Nickel/Moss



9706-006-000
Nickel/Teal



9706-007-000
Nickel/Caribbean

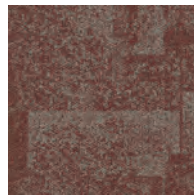


9706-008-000
Nickel/Cobalt

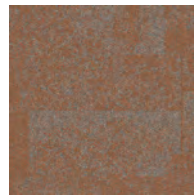
Open Air 404 Accent
オープン・エア 404 アクセント



9708-001-000
Pearl



9708-002-000
Rust



9708-003-000
Clementine



9708-004-000
Maize



9708-005-000
Moss



9708-006-000
Teal



9708-007-000
Caribbean



9708-008-000
Cobalt



Open Air 401 Charcoal



Open Air 402 Granite, Stone

Open Air 401

オープン・エア 401



9628-003-000
Flannel

参考上代	¥11,800/m ² (材料価格・税抜き価格)	表面材	BCFナイロンタイプ6
パイル高	2.5mm±0.5mm (全厚 6.0mm±0.5mm)	標準バックング	-100%リサイクル グラスバック
パイル密度	1/10in.	サイズ	25cm x 100cm
最小受注数量	5 m ²	梱包形態	20 枚 (5m ²) ケース
施工方法	アシュラー貼り、ヘリンボーン貼り	サンプル	25cm x 25cm サイズ (原則として国内に在庫) *フルサイズ：要お問合せ
パイル形状	タフテッドテクスチャードループ	製品の特性	



F☆☆☆☆ Carbon Neutral Floors™

Open Air 402

オープン・エア 402



9624-003-000
Flannel

参考上代	¥11,800/m ² (材料価格・税抜き価格)	表面材	BCFナイロンタイプ6
パイル高	2.5mm±0.5mm (全厚 6.0mm±0.5mm)	標準バックング	-100%リサイクル グラスバック
パイル密度	1/10in.	サイズ	25cm x 100cm
最小受注数量	5 m ²	梱包形態	20 枚 (5m ²) ケース
施工方法	アシュラー貼り、ヘリンボーン貼り	サンプル	25cm x 25cm サイズ (原則として国内に在庫) *フルサイズ：要お問合せ
パイル形状	タフテッドテクスチャードループ	製品の特性	



F☆☆☆☆ Carbon Neutral Floors™



WG100 Ink, Pearl, Stone, Charcoal
WG200 Charcoal/Ink, Stone/Charcoal, Pearl/Stone



WG100 Terracotta, Lagoon, Stone
WG200 Stone/Terracotta, Stone/Lagoon

Woven Gradience Collection

ウーブン・グラディエンス コレクション

私たちの目に映るものは、光が自然に溶け込み、時間帯や季節、天気などに応じて
違います。

『ウーブン・グラディエンス コレクション』は、自然界の色の融合、特に光の動き
で起こる色の混ざりあうさまからインスピレーションを得たコレクションです。

一つの色から別の色にシームレスに移行するフロアをお楽しみいただけます。



WG100 Sunrise
WG200 Pearl/Sunrise



WG100 Rose, Ink
WG200 Ink/Rose

WG100 Emerald, Charcoal, Ink
WG200 Ink/Emerald, Charcoal/Ink

Woven Gradience Collection

ウーブン・グラディエンス コレクション

参考上代	¥13,800/m ² (材料価格・税抜き価格)	パイル形状	タフテッド テクスチャード ループ
パイル高	3.1mm±0.5mm (全厚 6.8mm±0.5mm)	表面材	BCF ナイロンタイプ 6 -100%リサイクル
パイル密度	1/12in.	標準バックング	グラスバック
最小受注数量	5 m ²	サイズ	50cm x 50cm
施工方法	アシュラー貼り、ブリック貼り、梱包形態 流し貼り	サンプル	20 枚 (5m ²) ケース 25cm x 25cm サイズ (原則として国内に在庫) *フルサイズ：要お問合せ

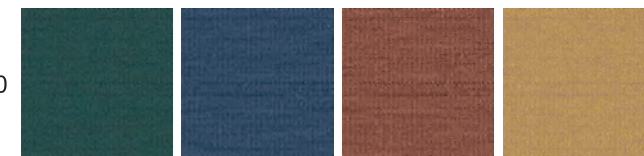


製品の特性



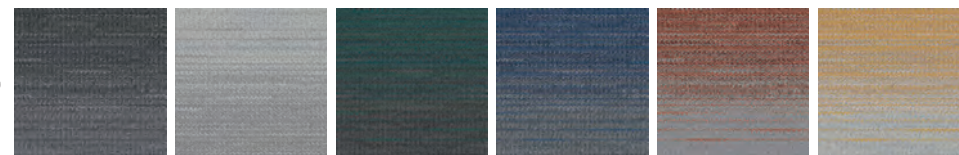
F☆☆☆☆ Carbon Neutral Floors™

WG100



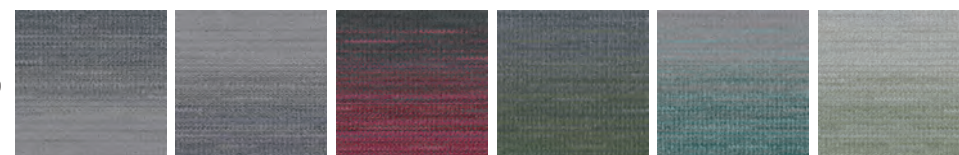
4306-006-000 Emerald
4306-007-000 Ocean
4306-009-000 Terracotta
4306-012-000 Sunrise

WG200



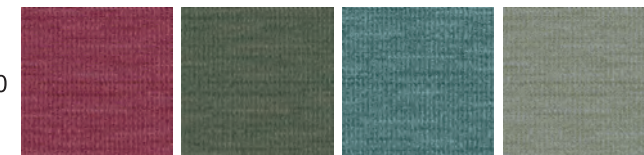
4307-001-000 Charcoal/Ink
4307-003-000 Pearl/Stone
4307-005-000 Ink/Emerald
4307-006-000 Charcoal/Ocean
4307-008-000 Stone/Terracotta
4307-011-000 Pearl/Sunrise

WG200



4307-002-000 Stone/Charcoal
4307-002-000 Stone/Charcoal
4307-004-000 Ink/Rose
4307-007-000 Charcoal/Forest
4307-009-000 Stone/Lagoon
4307-010-000 Pearl/Sage

WG100



4306-005-000 Rose
4306-008-000 Forest
4306-010-000 Lagoon
4306-011-000 Sage



Naturally Weathered Wrought Iron



Naturally Weathered Woodside

Naturally Weathered

ナチュラルリー・ウェザード

杉やホワイトオークなどの天然素材で作られた外装をあえてそのまま晒しておくことで、時間の経過とともにより美しく親しみのある暖色系グレーへと変化します。使い込まれて味が出たようなその外観は、私たちに歴史や伝統をも感じさせます。『ナチュラルリー・ウェザード』は、そのデザイン的な美しさはもちろん、i2の特長である高い機能性も備えています。



Naturally Weathered Greystone



Naturally Weathered Burnt Ember



Naturally Weathered Quicksand

Naturally Weathered

ナチュラルリー・ウェザード

参考上代 ¥9,900/m² (材料価格・税抜き価格)

パイル高 2.5mm±0.5mm
(全厚 5.5mm±0.5mm)

パイル密度 1/10in.

最小受注数量 5㎡

施工方法 アシュラー貼り、ヘリンボーン貼り



パイル形状 タフテッドテクスチャードループ

表面材 BCFナイロンタイプ6-100%リサイクル

標準バックング グラスバック

サイズ 25cm x 100cm

梱包形態 20枚 (5m²) ケース

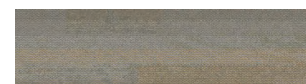
サンプル 25cm x 25cm サイズ

(原則として国内に在庫) *フルサイズ：要お問合せ

製品の特性



F☆☆☆☆ Carbon Neutral Floors™



9310-001-000
Quicksand



9310-002-000
Woodside



9310-003-000
Greystone



9310-004-000
Burnt Ember



9310-005-000
Slate Grey



9310-006-000
Rain Storm



9310-007-000
Wrought Iron



9310-008-000
Harbor Grey



Facet Lapis (LVTは除く)

Coarse Change Collection

コース・チェンジ コレクション

目まぐるしく変化を続ける社会で慌ただしく日々を送る私達にとって、安らげる空間はとても大切です。『コース・チェンジ コレクション』は陶芸のテクスチャーにインスピレーションを得てデザインされています。微妙なニュアンスやテクスチャーを楽しむことができる『コース・チェンジ コレクション』は、表現の幅を広げるお手伝いをします。

参考上代	¥11,300/m ² (材料価格・税抜き価格)	表面材	BCFナイロンタイプ6 -100%リサイクル
パイル高	2.0mm±0.5mm (全厚 5.0mm±0.5mm)	標準バックグ	グラスバック
パイル密度	1/12in.	サイズ	25cm x 100cm
最小受注数量	5 m ²	梱包形態	20枚 (5m ²) ケース
施工方法	アシュラー貼り	サンプル	25cm x 25cm サイズ (原則として国内に在庫) *フルサイズ：要問合せ

パイル形状 タフテッドテクスチャードループ

製品の特性



F☆☆☆☆ Carbon Neutral Floors™

Neutrals

Trace



2487-004-000
Kaolin

Etch



2488-004-000
Kaolin

Facet



2489-004-000
Kaolin



Trace Citrine (LVTは除く)

Brights

Trace



2487-009-000
Lapis



2487-010-000
Iris



2487-011-000
Cinnabar



2487-012-000
Citrine



2487-013-000
Amber



2487-014-000
Beryl

Etch



2488-009-000
Lapis



2488-010-000
Iris



2488-011-000
Cinnabar



2488-012-000
Citrine



2488-013-000
Amber



2488-014-000
Beryl

Facet



2489-009-000
Lapis



2489-010-000
Iris



2489-011-000
Cinnabar



2489-012-000
Citrine



2489-013-000
Amber



2489-014-000
Beryl



Broome Street Yellow Glass
Wheler Street Iron Square



Dover Street Steel Dot
Mercer Street Steel Circle

NY+LON Streets Collection

ナイロン・ストリート コレクション

『ナイロン・ストリート コレクション』は、カーペットの素材であるナイロンと、世界有数の大都市 -NY (ニューヨーク) と LONDON (ロンドン) - からインスピレーションを得ました。都会的で刺激的な、遊び心あふれるカーペットコレクションです。



Mercer Street Slate Circle
Broome Street Blue Glass

Mercer Street

マーサー・ストリート

参考上代 ¥12,800/m² (材料価格・税抜き価格)

パイル高 2.5mm±0.5mm
(全厚 6.5mm±0.5mm)

パイル密度 1/10in.

最小受注数量 5㎡

施工方法 流し貼り



パイル形状 タフテッドテクスチャードループ

表面材 BCFナイロンタイプ6

標準バックング グラスバック

サイズ 50cm x 50cm

梱包形態 20枚 (5m²) ケース

サンプル 25cm x 25cm サイズ
(原則として国内に在庫) *フルサイズ：要お問合せ

製品の特性



F☆☆☆☆ Carbon Neutral Floors™



Broome Street Black Glass

Broome Street

ブルーム・ストリート

参考上代 ¥14,100/m² (材料価格・税抜き価格)

パイル高 2.5mm±0.5mm
(全厚 6.5mm±0.5mm)

パイル密度 1/10in.

最小受注数量 5㎡

施工方法 流し貼り、ランダム貼り



パイル形状 タフテッドテクスチャードループ

表面材 BCFナイロンタイプ6

標準バックング グラスバック

サイズ 50cm x 50cm

梱包形態 20枚 (5m²) ケース

サンプル 25cm x 25cm サイズ
(原則として国内に在庫) *フルサイズ：要お問合せ

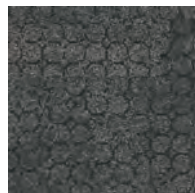
製品の特性



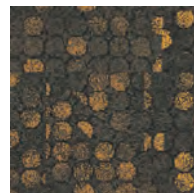
F☆☆☆☆ Carbon Neutral Floors™



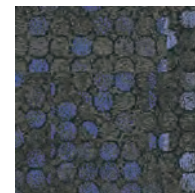
9447-003-000
Iron Circle



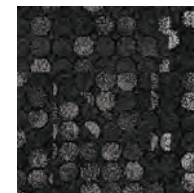
9447-007-000
Slate Circle



9440-003-000
Yellow Glass



9440-007-000
Blue Glass



9440-008-000
Black Glass



Darning, Haptic, Decibel, Overedge

ダーニング、ハプティック、デシベル、オーバーエッジ

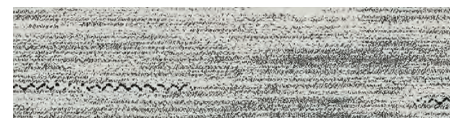
参考上代	¥14,100/m ² (材料価格・税抜き価格) Overedge ¥28,600/m ² (材料価格・税抜き価格)	パイル形状	タフテッド テクスチャード ループ Overedge タフテッド カットパイル
パイル高	Darning, Decibel 3.0mm±0.5mm (全厚 6.5mm±0.5mm) Haptic 3.0mm±0.5mm (全厚 7.0mm±0.5mm) Overedge 7.5mm±0.5mm (全厚 11.5mm±0.5mm)	表面材	BCF ナイロンタイプ 6 -100%リサイクル
パイル密度	1/10in. Overedge 5/32in.	標準バックング	グラスバック
最小受注数量	5 m ² Overedge 4 m ²	サイズ	25cm x 100cm
施工方法	アシュラー貼り、ヘリンボーン貼り  アシュラー貼り (Haptic) 	梱包形態	20枚 (5m ²) ケース Overedge 16枚 (4m ²) ケース
		サンプル	25cm x 25cm サイズ (原則として国内に在庫) *フルサイズ：要問合せ
		製品の特性	 F☆☆☆☆ Carbon Neutral Floors™

Visual Code Collection

ビジュアル・コード コレクション

『ビジュアル・コード コレクション』は、現代的なハイテクのトレンドからインスピレーションを得ています。

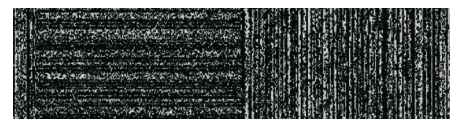
そこに、手作り感のある風合いを取り込み、「ハイタッチ (人間的なふれあい)」へとつなげることで、創造的な思考ができるようにデザインしました。



Darning ダーニング
9273-001-000 B&W Darning



Haptic ハプティック
9274-001-000 B&W Haptic



Decibel デシベル
9275-001-000 B&W Decibel



Overedge オーバーエッジ
9271-001-000 B&W Overedge

Hard Drive

ハードドライブ

参考上代	¥15,100/m ² (材料価格・税抜き価格)	パイル形状	タフテッド テクスチャード ループ
パイル高	3.5mm±0.5mm (全厚 7.0mm±0.5mm)	表面材	BCF ナイロンタイプ 6 -100%リサイクル
パイル密度最	1/10in.	標準バックング	グラスバック
受注数量	5 m ²	サイズ	25cm x 100cm
施工方法	アシュラー貼り、ヘリンボーン貼り	梱包形態	20 枚 (5m ²) ケース



サンプル 25cm x 25cm サイズ
(原則として国内に在庫)
*フルサイズ：要問合せ

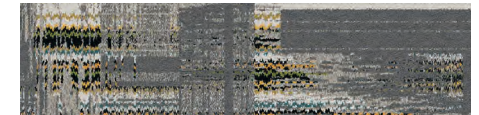
製品の特性



F☆☆☆☆ Carbon Neutral Floors™



9277-001-000
Steel HD



9277-002-000
Pewter HD



9277-003-000
Lead HD

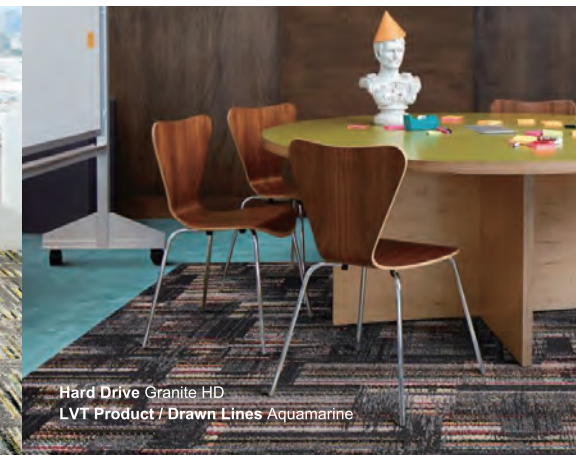


9277-004-000
Granite HD

Static Lines Granite Static
Hard Drive Granite HD



Hard Drive Pewter HD



Hard Drive Granite HD
LVT Product / Drawn Lines Aquamarine



Step This Way Alba

Step This Way

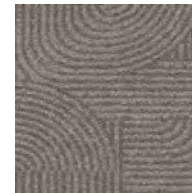
ステップ・ディス・ウェイ

参考上代	¥13,300/m ² (材料価格・税抜き価格)	パイル形状	タフテッド テクスチャード ティップシェアードループ
パイル高	2.1mm±0.5mm (全厚 6.5mm±0.5mm)	表面材	BCF ナイロン タイプ 6
パイル密度	1/10in.	標準バックング	グラスバック
最小受注数量	5 m ²	サイズ	50cm x 50cm
施工方法	アシュラー貼り、ブリック貼り、 流し貼り、ランダム貼り	梱包形態	20 枚 (5m ²) ケース
		サンプル	25cm x 25cm サイズ (原則として国内に在庫) *フルサイズ：要お問合せ

製品の特性



F☆☆☆☆ Carbon Neutral Floors™



9405-001-000
Alba



Step This Way Alba

Look Both Ways Collection

ルック・ボウス・ウェイ コレクション

ルールを無視したデザインの中に、素晴らしいデザインが隠れています。

それぞれのユーザーの好みに従って選択や決断がなされるべきです。

『ルック・ボウス・ウェイ コレクション』は、組み合わせをお楽しみいただきながら、その空間にいる人々にインスピレーションと影響を与えるソリューションをご提案いたします。



Merged Hues, Stippled Hues Reef



Merged Hues, Stippled Hues Tundra
HN830 Kiwi

Biosphere Collection

バイオスフィア コレクション

地球上の生命を支えるこの生物圏ーバイオスフィアーーでは、淡くにじむような境界線で、陸地、水辺、空を彩ります。境界は大陸や国境を越えて、永遠の時をかけて絶えず変化し続けています。

『バイオスフィア コレクション』のインスピレーションは、水辺から陸地へ、低地から高地へ、そして刻々と変化する空の色の移り変わりを表現しています。

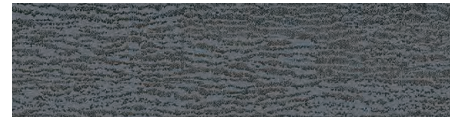


Brushed Hues

ブラッシュド・ヒュー



2402-001-000
Reef



2402-002-000
Marsh



2402-006-000
Tundra



2402-007-000
Azure

参考上代 ¥12,800/m² (材料価格・税抜き価格)

パイル高 2.5mm±0.5mm
(全厚 6.5mm±0.5mm)

パイル密度 1/10in.

最小受注数量 5㎡

施工方法 アシュラー貼り



パイル形状 タフテッドテクスチャードループ

表面材 BCFナイロンタイプ6

標準バックング グラスバック

サイズ 25cm x 100cm

梱包形態 20枚 (5m²) ケース

サンプル 25cm x 25cm サイズ

(原則として国内に在庫) *フルサイズ：要お問合せ

製品の特性




F☆☆☆☆ Carbon Neutral Floors™



Stippled Hues

スティップルド・ヒュー

参考上代	¥12,800/m ² (材料価格・税抜き価格)	パイル形状	タフテッドテクスチャードループ
パイル高	2.5mm±0.5mm (全厚6.5mm±0.5mm)	表面材	BCFナイロンタイプ6
パイル密度	1/10in.	標準バックング	グラスバック
最小受注数量	5 m ²	サイズ	25cm x 100cm
施工方法	アシュラー貼り	梱包形態	20枚 (5m ²) ケース
		サンプル	25cm x 25cm サイズ (原則として国内に在庫) *フルサイズ：要お問合せ

製品の特性



F☆☆☆☆ Carbon Neutral Floors™



2401-001-000
Reef



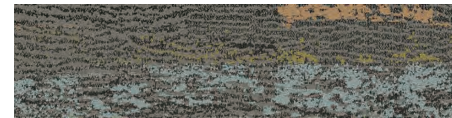
2401-005-000
Prairie



2401-002-000
Marsh



2401-006-000
Tundra



2401-003-000
Meadow



2401-007-000
Azure



2401-004-000
Clay




2401-008-000
Dusk



Merged Hues

マージド・ヒュー

参考上代	¥12,800/m ² (材料価格・税抜き価格)	パイル形状	タフテッドテクスチャードループ
パイル高	2.5mm±0.5mm (全厚 6.5mm±0.5mm)	表面材	BCFナイロンタイプ6
パイル密度	1/10in.	標準バック	グラスバック
最小受注数量	5㎡	サイズ	25cm x 100cm
施工方法	アシュラー貼り	梱包形態	20枚 (5㎡) ケース
		サンプル	25cm x 25cm サイズ (原則として国内に在庫) *フルサイズ：要お問合せ

製品の特性



F☆☆☆☆ Carbon Neutral Floors™



2400-001-000
Reef



2400-006-000
Tundra



2400-002-000
Marsh



2400-007-000
Azure



Walk The Plank Poplar



Walk The Plank Maple, Walnut

Walk The Plank

ウォーク・ザ・プランク

資材を再利用するトレンドに応じるかのように、『ウォーク・ザ・プランク』は古びた木材の質感、深い木目、大胆な自然の色合いを表現します。

ウッドをインスピレーションにデザインした、製品の暖かみや親しみやすさを感じさせると同時に、フレッシュ感をお届けします。

参考上代	¥14,600/m ² (材料価格・税抜き価格)	表面材	BCFナイロンタイプ6
パイル高	4.0mm±0.5mm (全厚 7.5mm±0.5mm)	標準バックング	-100%リサイクル グラスバック
パイル密度	1/10in.	サイズ	25cm x 100cm
最小受注数量	5 m ²	梱包形態	20 枚 (5m ²) ケース
施工方法	アシュラー貼り、ヘリンボーン貼り	サンプル	25cm x 25cm サイズ (原則として国内に在庫) *フルサイズ：要お問合せ



パイル形状 タフテッド テクスチャード
ティップシェアードループ

製品の特性



F☆☆☆☆ Carbon Neutral Floors™



i2



7046-001-000
Beech



7046-002-000
Sycamore



7046-003-000
Cyprus



7046-004-000
Walnut



7046-005-000
Maple



7046-006-000
Poplar



7046-007-000
Ginkgo



7046-008-000
Willow



7046-009-000
Spruce



7046-010-000
Juniper



7046-011-000
Hawthorn



7046-012-000
Eucalyptus



7046-013-000
Balsam



7046-014-000
Ironwood



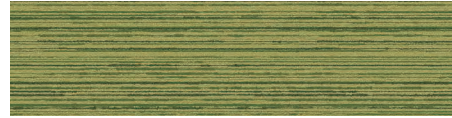
7046-015-000
Ash



7046-016-000
Hickory



7046-017-000
Buckeye



7046-018-000
Mimosa



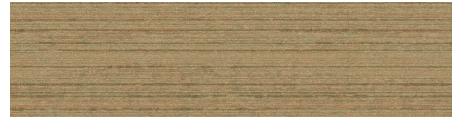
7046-019-000
Laurel



7046-020-000
Magnolia



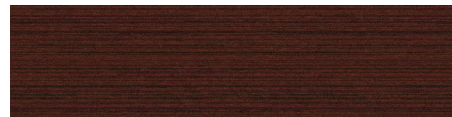
7046-021-000
Dogwood



7046-022-000
Birch



7046-023-000
Cedar



7046-024-000
Sequoia



Walk The Plank Poplar



Walk The Plank Beech



Scottish Sett Plaid Charcoal
WW860 Charcoal Tweed

World Woven Collection

ワールド・ウーブン コレクション

近年よく見られるレトロ回帰傾向を反映させ、ツイードなどのクラシックな織物から『ワールド・ウーブン』はインスピレーションを得ました。

あたたかく心地よい、シンプルで上品なファブリックを連想させます。

WW860



8109-002-000
Flannel Tweed



8109-003-000
Charcoal Tweed

WW880



8112-002-000
Flannel Loom

WW890



8113-002-000
Flannel Dobby



8113-006-000
Natural Dobby

WW860

参考上代	¥10,800/m ² (材料価格・税抜き価格)	表面材	BCFナイロンタイプ6
パイル高	2.8mm±0.5mm (全厚 9.0mm±0.5mm)	標準バックング	-100%リサイクル グラスバック・リ
パイル密度	1/10in.	サイズ	25cm x 100cm
最小受注数量	5 m ²	梱包形態	20枚 (5m ²) ケース
施工方法	アシュラー貼り、ヘリンボーン貼り	サンプル	25cm x 25cm サイズ (原則として国内に在庫) *フルサイズ：要お問合せ



パイル形状 タフテッドループパイル

製品の特性



F☆☆☆☆ Carbon Neutral Floors™

WW880

参考上代	¥12,800/m ² (材料価格・税抜き価格)	表面材	BCFナイロンタイプ6
パイル高	3.0mm±0.5mm (全厚 7.5mm±0.5mm)	標準バックング	-100%リサイクル グラスバック・リ
パイル密度	1/10in.	サイズ	25cm x 100cm
最小受注数量	5 m ²	梱包形態	20枚 (5m ²) ケース
施工方法	アシュラー貼り、ヘリンボーン貼り	サンプル	25cm x 25cm サイズ (原則として国内に在庫) *フルサイズ：要お問合せ



パイル形状 タフテッドティップシェアードループ

製品の特性



F☆☆☆☆ Carbon Neutral Floors™

WW890

参考上代	¥15,100/m ² (材料価格・税抜き価格)	表面材	BCFナイロンタイプ6
パイル高	3.5mm±0.5mm (全厚 7.5mm±0.5mm)	標準バックング	-100%リサイクル グラスバック・リ
パイル密度	1/10in.	サイズ	50cm x 50cm
最小受注数量	5 m ²	梱包形態	20枚 (5m ²) ケース
施工方法	アシュラー貼り、ヘリンボーン貼り	サンプル	25cm x 25cm サイズ (原則として国内に在庫) *フルサイズ：要お問合せ



パイル形状 タフテッドテクスチャードループ

製品の特性



F☆☆☆☆ Carbon Neutral Floors™



Monochrome Spa, Ocean, Asparagus, Juniper, Holly, Mint Julep

Monochrome

モノクローム

『モノクローム』は、100% 原着ナイロンを使用した単色系の66色で展開するスタイルです。製品に深みを加える繊細なテクスチャーが特徴で、単一で使っても、組み合わせて使っても、その幅広いカラーレンジをお楽しみいただけます。

参考上代	¥12,400/m ² (材料価格・税抜き価格)	表面材	BCFナイロンタイプ6 -100%リサイクル
パイル高	3.0mm±0.5mm (全厚 7.0mm±0.5mm)	標準バックング	グラスバック
パイル密度	1/12in.	サイズ	50cm x 50cm
最小受注数量	5 m ²	梱包形態	20枚 (5m ²) ケース
施工方法	流し貼り、市松貼り	サンプル	25cm x 25cm サイズ (原則として国内に在庫) *フルサイズ：要お問合せ



パイル形状 タフテッド テクスチャード
ループ

製品の特性



F☆☆☆☆ Carbon Neutral Floors™

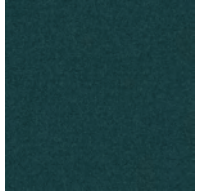
2026-002-000 Malt	2026-003-000 Castor	2026-004-000 Cream	2026-005-000 Briar	2026-006-000 Chestnut	2026-001-000 Umber
2026-007-000 Spun Gold	2026-008-000 Morning Glory	2026-009-000 Persimmon	2026-010-000 Orange	2026-011-000 Wine Berry	
2026-012-000 Peach	2026-013-000 Berry	2026-014-000 Very Berry	2026-015-000 Red	2026-016-000 Legacy	
2026-017-000 Crocus	2026-018-000 Lilac Haze	2026-019-000 Lilac	2026-020-000 Black	2026-021-000 Navy	
2026-022-000 Granite	2026-023-000 Blue	2026-024-000 Flemish Blue	2026-025-000 Morning Haze	2026-026-000 Waterfall	

Monochrome

モノクローム



2026-027-000
Nautical



2026-028-000
Antique Blue



2026-029-000
Spa



2026-030-000
Juniper



2026-031-000
Aquamarine



2026-032-000
Secret Garden



2026-033-000
Yew



2026-034-000
Asparagus



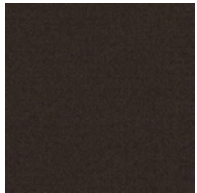
2026-035-000
Mint Julep



2026-036-000
Garden Leaf



2026-037-000
Sandy Cove



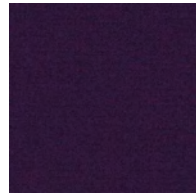
2026-038-000
Mouse



2026-039-000
Caraway



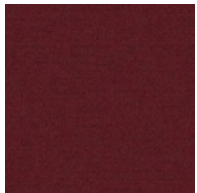
2026-040-000
Seal



2026-041-000
Eggplant



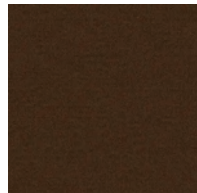
2026-042-000
Mauve



2026-043-000
Raspberry



2026-044-000
Earth Rust



2026-045-000
Brown



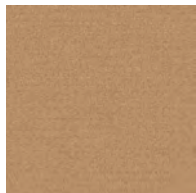
2026-046-000
Taupe



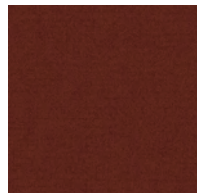
2026-047-000
Doubleloom



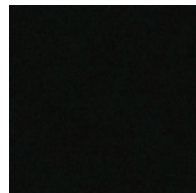
2026-048-000
Linen



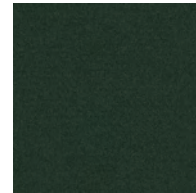
2026-050-000
Honey



2026-051-000
Fire Brick



2026-052-000
Jungle



2026-053-000
Ocean



2026-054-000
Holly



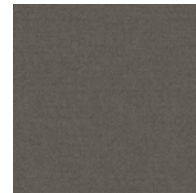
2026-055-000
Grass



2026-056-000
Prairie



2026-057-000
Artichoke



2026-058-000
Felt



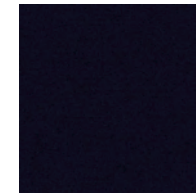
2026-059-000
Smoke



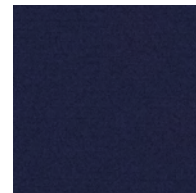
2026-060-000
Flannel



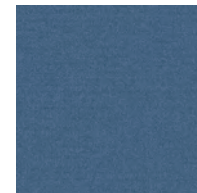
2026-061-000
Concrete



2026-062-000
Mystified



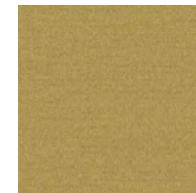
2026-063-000
Flag Blue



2026-064-000
Medici Blue



2026-065-000
Lime



2026-066-000
Citrus



2026-067-000
Tobacco



Colour Me 16oz Storm, Lime

Colour Me 16oz

カラー・ミー 16 oz

参考上代 ¥10,800/m² (材料価格・税抜き価格)

パイル高 2.5mm±0.5mm
(全厚 6.5mm±0.5mm)

パイル密度 1/10in.

最小受注数量 5㎡

施工方法 市松貼り



パイル形状 タフテッドテクスチャードティップ
シェードループ

表面材 BCFナイロン タイプ6
-100%リサイクル

標準バックグ グラスバック

サイズ 50cm x 50cm

梱包形態 20枚 (5m²) ケース

サンプル 25cm x 25cm サイズ
(原則として国内に在庫) *フルサイズ：要お問合せ

製品の特性



1680-007-000 Smoke	1680-008-000 Silverfish	1680-009-000 Navy	1680-010-000 Ocean	1680-011-000 Aquarius
1680-012-000 Sky	1680-014-000 Crete	1680-015-000 Broccoli	1680-016-000 Lime	1680-017-000 Avocado
1680-018-000 Forest	1680-019-000 Sand	1680-020-000 Soil	1680-021-000 Chocolate	1680-022-000 Toffee
1680-024-000 Topaz	1680-025-000 Asphalt	1680-026-000 Dusk	1680-027-000 Mandarin	1680-028-000 Scarlet
1680-029-000 Savannah	1680-030-000 Sunflower	1680-031-000 Ruby	1680-032-000 Blush	1680-033-000 Firebrick
1680-034-000 Burgundy	1680-035-000 Claret	1680-036-000 Adobe	1680-037-000 Orchid	1680-038-000 Mangosteen

1680-001-000 Coal	1680-002-000 Graphite
1680-003-000 Charcoal	1680-004-000 Storm
1680-005-000 Pebble	1680-006-000 Boulder



On Line Granite, Storm



On Line Pewter, Marigold

On Line

オンライン

誰とでも簡単につながる事ができるコミュニケーションネットワークからインスパイアされました。シンプルかつスタンダードなライン状のパターンと純度の高いカラーレンジが特徴です。

また、一部の色は『エアリアル・フライングカラー』として、採用されています。

参考上代	¥11,300/m ² (材料価格・税抜き価格)	表面材	BCFナイロンタイプ6
パイル高	3.0mm±0.5mm (全厚 6.5mm±0.5mm)	標準バック	-100%リサイクル グラスバック
パイル密度	1/12in.	サイズ	25cm x 100cm
最小受注数量	5 m ²	梱包形態	20 枚 (5m ²) ケース
施工方法	アシュラー貼り、ヘリンボーン貼り	サンプル	25cm x 25cm サイズ (原則として国内に在庫) *フルサイズ：要お問合せ

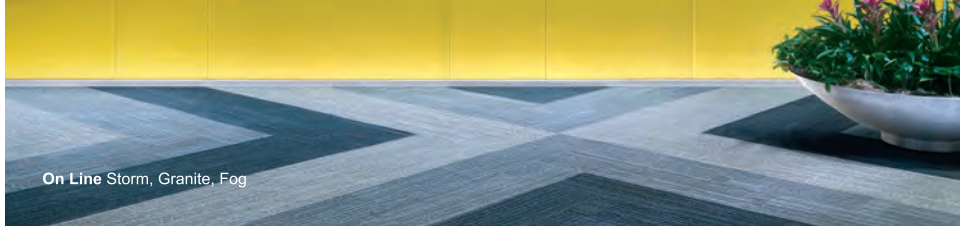


パイル形状 タフテッドテクスチャードループ

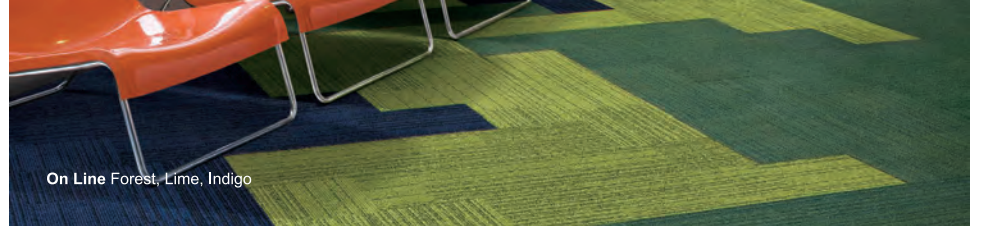
製品の特性



F☆☆☆☆ Carbon Neutral Floors™



On Line Storm, Granite, Fog



On Line Forest, Lime, Indigo



7335-001-000
Peat



7335-008-000
Indigo



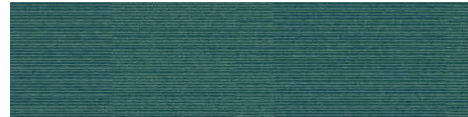
7335-015-000
Canary



7335-022-000
Peacock



7335-002-000
Mushroom



7335-009-000
Lagoon



7335-016-000
Mandarin



7335-023-000
Azure



7335-003-000
Topaz



7335-010-000
Ocean



7335-017-000
Loam



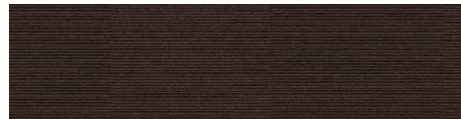
7335-024-000
Mustard



7335-004-000
Biscuit



7335-011-000
Forest



7335-018-000
Coffee



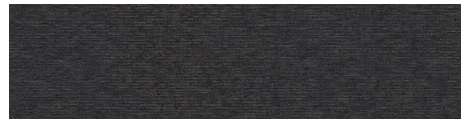
7335-070-000
Lichen



7335-005-000
Ink



7335-012-000
Lime



7335-019-000
Pepper



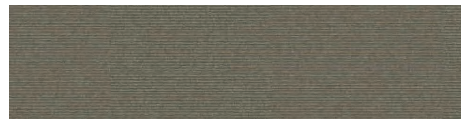
7335-071-000
Pumice



7335-006-000
Pewter



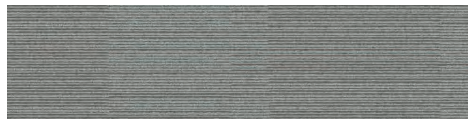
7335-013-000
Lapis



7335-020-000
Sage



7335-072-000
Dune



7335-007-000
Stone



7335-014-000
Poppy



7335-021-000
Cloud



7335-073-000
Smoke



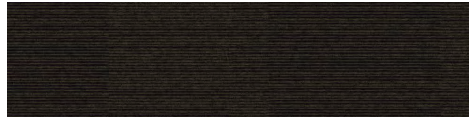
7335-074-000
Sable



7335-082-000
Grass



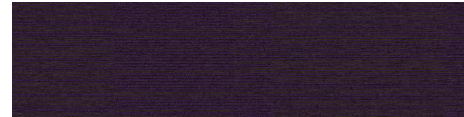
7335-090-000
Berry



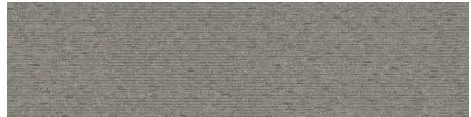
7335-075-000
Espresso



7335-083-000
Emerald



7335-091-000
Purple



7335-077-000
Fog



7335-084-000
Aquamarine



7335-092-000
Iris



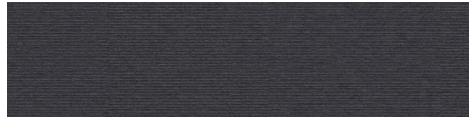
7335-078-000
Granite



7335-085-000
Cobalt



7335-093-000
Magenta



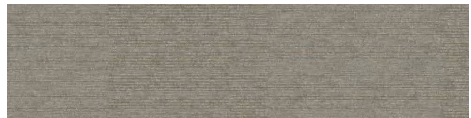
7335-079-000
Storm



7335-086-000
Citron



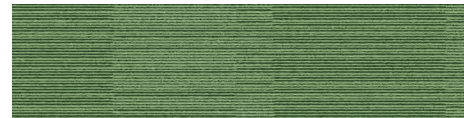
7335-138-000
Persimmon



7335-080-000
Pigeon



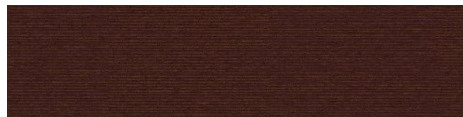
7335-087-000
Marigold



7335-139-000
Leaf



7335-081-000
Titanium



7335-089-000
Rust



7335-140-000
Eucalyptus



On Line Eucalyptus
AE317 Eucalyptus
AE311 Biscuit



AE310 Fog



AE310 Mist, Greige, Ink
AE312 Ink/Accent

Aerial

エアリアル

『エアリアル コレクション』は、上空から眺める都市にインスピレーションを得ています。陰影のコントラストを用いて、タイルからタイルへと視覚的に誘導して私たちの目を楽しませてくれます。

参考上代	¥9,700/m ² (材料価格・税抜き価格)	パイル形状	タフテッド テクスチャード ループ
パイル高	AE310 3.0mm±0.5mm (全厚6.5mm±0.5mm)	表面材	BCFナイロンタイプ6 -100%リサイクル
	AE312 2.5mm±0.5mm (全厚6.5mm±0.5mm)	標準バック	グラスバック
	AE313 3.0mm±0.5mm (全厚6.0mm±0.5mm)	サイズ	AE310, AE312 50cm x 50cm AE313 25cm x 100cm
パイル密度	1/12in.	梱包形態	20枚 (5m ²) ケース
最小受注数量	5 m ²	サンプル	25cm x 25cm サイズ (原則として国内に在庫) *フルサイズ：要問合せ
施工方法	AE310 ランダム貼り AE312 ブリック貼り、市松貼り AE313 アシュラー貼り、ヘリンボーン貼り	製品の特性	



AE310



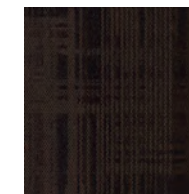
7921-001-000
Mist



7921-002-000
Fog



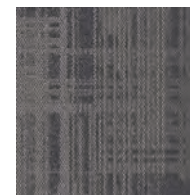
7921-003-000
Taupe



7921-004-000
Chestnut



7921-005-000
Greige



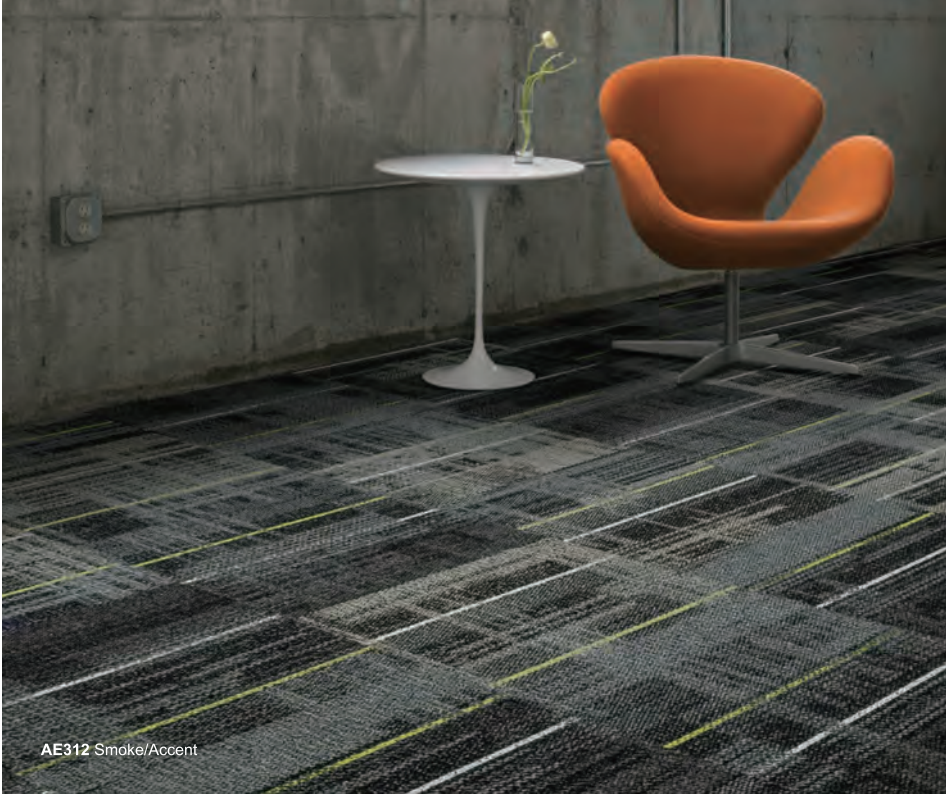
7921-006-000
Iron



7921-007-000
Smoke



7921-008-000
Ink

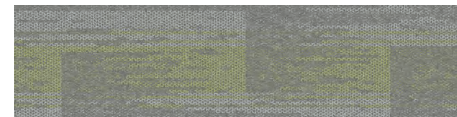


AE312 Smoke/Accent

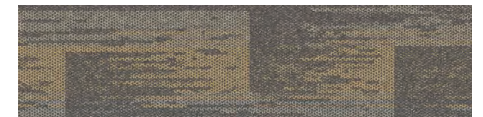


AE313 Greige/Honey

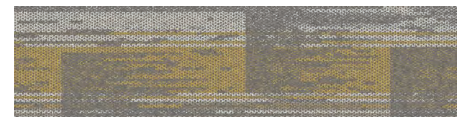
AE313



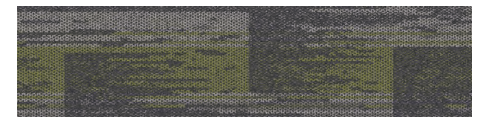
8187-001-000
Mist/Aloe



8187-005-000
Greige/Honey



8187-002-000
Fog/Citrus



8187-006-000
Iron/Prairie



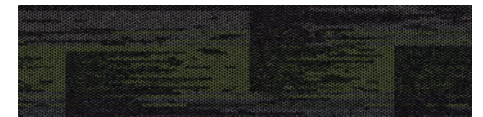
8187-003-000
Taupe/Flannel



8187-007-000
Smoke/Apple



8187-004-000
Chestnut/Navvy



8187-008-000
Ink/Olive

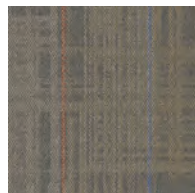
AE312



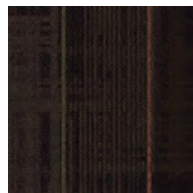
8148-001-000
Mist/Accent



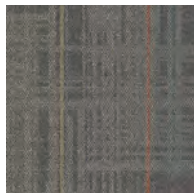
8148-002-000
Fog/Accent



8148-003-000
Taupe/Accent



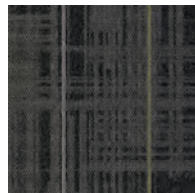
8148-004-000
Chestnut/Accent



8148-005-000
Greige/Accent



8148-006-000
Iron/Accent



8148-007-000
Smoke/Accent



8148-008-000
Ink/Accent



AE311 Biscuit
 AE315 Biscuit/Eucalyptus
 AE317 Eucalyptus



AE317 Persimmon
 AE315 Greige/Persimmon
 AE311 Greige

Aerial Flying Colours

エアリアル・フライングカラー

色は、私たちの心に響き、どのように感じ、考え、行動するかに影響を与えます。
 『エアリアル・フライングカラー』は、明るい色から無彩色まで幅広く色の組み合わせをお楽しみいただけます。
 『エアリアル・フライングカラー』は、『エアリアル コレクション』から『AE311』『AE315』『AE317』と、『オンライン』の一部の色を合わせた商品群です。

AE311, AE315, AE317

参考上代	¥9,700/m ² (材料価格・税抜き価格)	パイル形状	タフテッド テクスチャード ループ
パイル高	AE311 2.5mm±0.5mm (全厚6.0mm±0.5mm)	表面材	BCFナイロンタイプ6 -100%リサイクル
	AE315 3.0mm±0.5mm (全厚6.0mm±0.5mm)	標準バックング	グラスバック
	AE317 3.0mm±0.5mm (全厚6.0mm±0.5mm)	サイズ	25cm x 100cm
パイル密度	1/12in.	梱包形態	20枚 (5m ²) ケース
		サンプル	25cm x 25cm サイズ (原則として国内に在庫) *フルサイズ：要お問合せ
最小受注数量	5 m ²	製品の特性	
施工方法	アシュラー貼り、ヘリンボーン貼り		



F☆☆☆☆ Carbon Neutral Floors™



Aerial Flying Colours

エアリアル・フライングカラー

On Line



7335-002-000
Mushroom



7335-080-000
Pigeon



7335-018-000
Coffee



7335-077-000
Fog



7335-017-000
Loam



7335-081-000
Titanium



7335-005-000
Ink



7335-006-000
Pewter



7335-078-000
Granite



7335-021-000
Cloud



7335-003-000
Topaz



7335-070-000
Lichen



7335-004-000
Biscuit

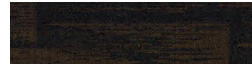
AE311



7922-016-000
Mushroom



7922-002-000
Fog



7922-004-000
Chestnut



7922-005-000
Greige



7922-017-000
Loam



7922-006-000
Iron



7922-008-000
Ink



7922-007-000
Smoke



7922-018-000
Granite



7922-001-000
Mist



7922-019-000
Topaz



7922-003-000
Taupe



7922-020-000
Biscuit

AE315



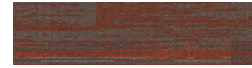
9209-001-000
Mushroom/Grass



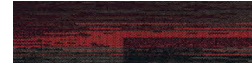
9209-002-000
Fog/Citron



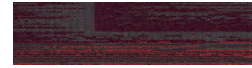
9209-003-000
Chestnut/Marigold



9209-004-000
Greige/Persimmon



9209-005-000
Loam/Poppy



9209-006-000
Iron/Berry



9209-007-000
Ink/Magenta



9209-008-000
Smoke/Iris



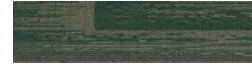
9209-009-000
Granite/Azure



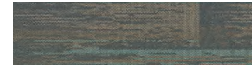
9209-010-000
Mist/Aquamarine



9209-011-000
Topaz/Emerald



9209-012-000
Taupe/Leaf



9209-013-000
Biscuit/Eucalyptus

AE317



9210-001-000
Grass



9210-002-000
Citron



9210-003-000
Marigold



9210-004-000
Persimmon



9210-005-000
Poppy



9210-006-000
Berry



9210-007-000
Magenta



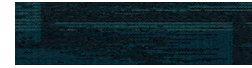
9210-008-000
Iris



9210-009-000
Azure



9210-010-000
Aquamarine



9210-011-000
Emerald



9210-012-000
Leaf



9210-013-000
Eucalyptus

On Line



7335-082-000
Grass



7335-086-000
Citron



7335-087-000
Marigold



7335-138-000
Persimmon



7335-014-000
Poppy



7335-090-000
Berry



7335-093-000
Magenta



7335-092-000
Iris



7335-023-000
Azure



7335-084-000
Aquamarine



7335-083-000
Emerald



7335-139-000
Leaf



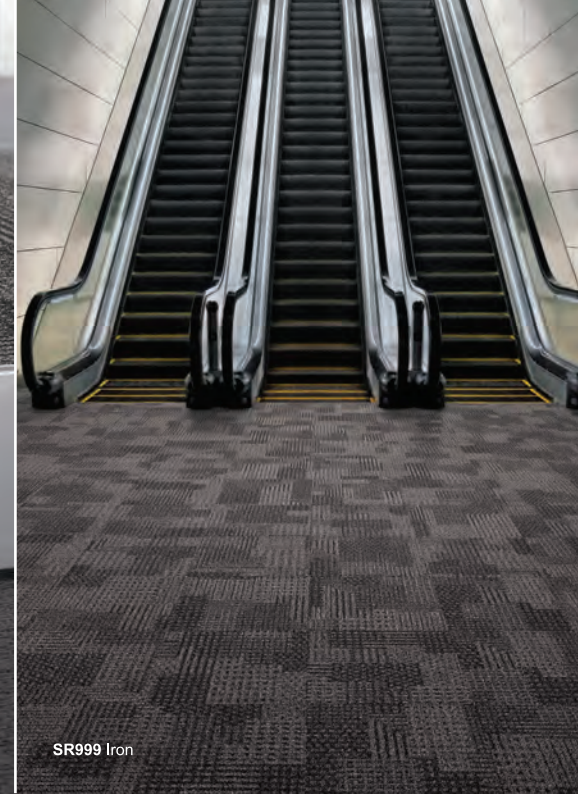
7335-140-000
Eucalyptus



SR999 Iron, Onyx



SR999 Onyx
EM551 Union St.



SR999 Iron

Step Repeat Collection

SR999

『SR999』は、土砂や水分を保持できる高密度構造によりダストコントロール機能を備えたタイルカーペットです。

通常のタイルカーペットと同じように施工することが可能です。

参考上代	¥13,500/m ² (材料価格・税抜き価格)	表面材	BCFナイロンタイプ6 -100%リサイクル
パイル高	3.5mm±0.5mm (全厚7.5mm±0.5mm)	標準バックキング	グラスバック
パイル密度	1/12in.	サイズ	50cm x 50cm
最小受注数量	5 m ²	梱包形態	20枚 (5m ²) ケース
施工方法	ランダム貼り	サンプル	25cm x 25cm サイズ [※] (原則として国内に在庫) *フルサイズ：要お問合せ



パイル形状 タフテッドテクスチャードループ

製品の特性



F☆☆☆☆ Carbon Neutral Floors™

SR999



7995-001-000
Smoke



7995-003-000
Iron



7995-004-000
Onyx

生産の都合により、カタログ掲載からドロップアウトした商品ですが、人気商品を集めたセレクションです。弊社営業担当へご確認の上、ご利用ください。

- Composure Collection (コンポーザー コレクション)
- Ice Breaker (アイスブレイカー)

Composure Colours Olive
Composure Edge Olive/Secusion
Composure Secusion

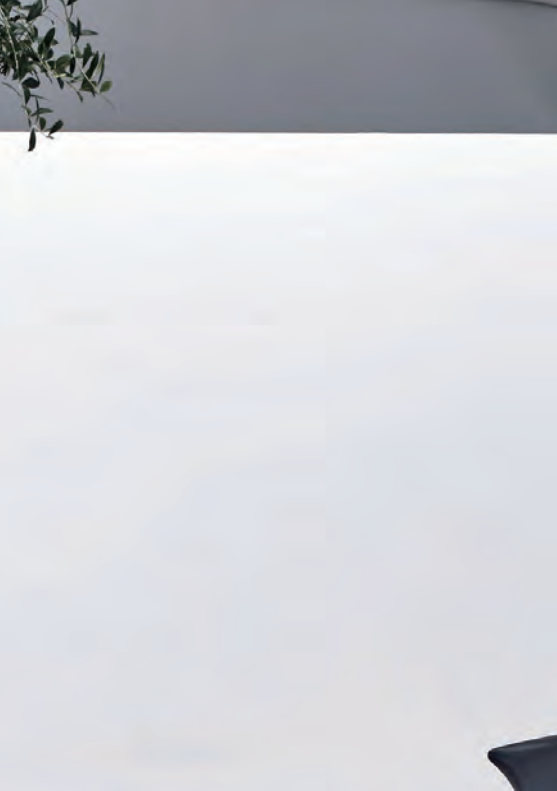


Composure Colours Pewter
Composure Edge Pewter/Isolation
Composure Isolation

Composure Collection

コンポーザー コレクション

『コンポーザー コレクション』は、天然の岩肌のようなデザインが特徴の静けさと落ち着きをもたらすコレクションです。有機的かつランダムなさまは、静けさの中にダイナミックさを兼ね備え、自然とつながる感覚をインテリアに持ち込みます。『コンポーザー』『コンポーザー・エッジ』『コンポーザー・カラー』を組み合わせ、色や柄の移ろいをお楽しみください。



Composure Colours Berry



Composure Edge Abyss/Diffuse
Composure Colours Abyss
Composure Diffuse



Composure Edge Sapphire/Diffuse
Composure Colours Sapphire
Composure Diffuse

Composure Colours

コンポーザー・カラー

参考上代	¥12,100/m ² (材料価格・税抜き価格)	表面材	BCFナイロンタイプ6-100%リサイクル
パイル高	2.5mm±0.5mm (全厚 6.0mm±0.5mm)	標準バックング	グラスバック
パイル密度	1/12in.	サイズ	50cm x 50cm
最小受注数量	5 m ²	梱包形態	20枚 (5m ²) ケース
施工方法	ランダム貼り	サンプル	25cm x 25cm サイズ (原則として国内に在庫) *フルサイズ：要お問合せ



パイル形状 タフテッドテクスチャードループ

製品の特性



F☆☆☆☆ Carbon Neutral Floors™

Composure Edge

コンポーザー・エッジ

参考上代	¥12,100/m ² (材料価格・税抜き価格)	表面材	BCFナイロンタイプ6-100%リサイクル
パイル高	3.0mm±0.5mm (全厚 6.0mm±0.5mm)	標準バックング	グラスバック
パイル密度	1/12in.	サイズ	50cm x 50cm
最小受注数量	5 m ²	梱包形態	20枚 (5m ²) ケース
施工方法	ランダム貼り	サンプル	25cm x 25cm サイズ (原則として国内に在庫) *フルサイズ：要お問合せ



パイル形状 タフテッドテクスチャードループ

製品の特性



F☆☆☆☆ Carbon Neutral Floors™



Composure Colours

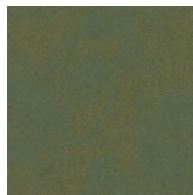
コンポーザー・カラー



2484-011-000
Pewter



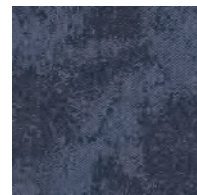
2484-012-000
Wave



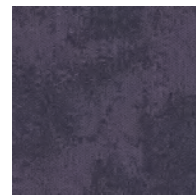
2484-005-000
Olive



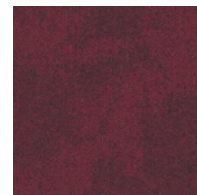
2484-004-000
Abyss



2484-001-000
Sapphire



2484-002-000
Aubergine



2484-003-000
Berry

Composure Edge

コンポーザー・エッジ



2490-001-000
Pewter/Isolation



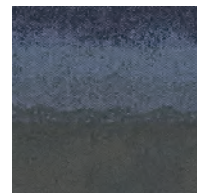
2490-002-000
Wave/Isolation



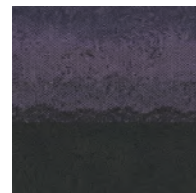
2490-003-000
Olive/Seclusion



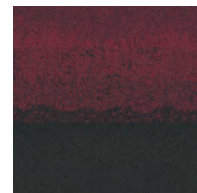
2490-005-000
Abyss/Diffuse



2490-006-000
Sapphire/Diffuse



2490-007-000
Aubergine/Solitude



2490-008-000
Berry/Solitude



Ice Breaker Granite, Concrete



Ice Breaker Peridot, Magma

Ice Breaker

アイスブレイカー

アイスブレイカーとは、「その場を和ませ、緊張をほぐすもの」という意味で用いられます。

インターフェイスの『アイスブレイカー』は、皆さまの足元から場を温めるようなタイルカーペットをご提案いたします。

参考上代	¥10,100/m ² (材料価格・税抜き価格)	表面材	BCFナイロンタイプ6 -100%リサイクル
パイル高	2.5mm±0.5mm (全厚 6.0mm±0.5mm)	標準バッキング	グラスバック
パイル密度	1/12in.	サイズ	50cm x 50cm
最小受注数量	5 m ²	梱包形態	20枚 (5m ²) ケース
施工方法	ランダム貼り	サンプル	25cm x 25cm サイズ [※] (原則として国内に在庫) *フルサイズ：要お問合せ

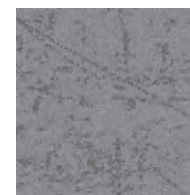


パイル形状 タフテッドテクスチャードループ

製品の特性



F☆☆☆☆ Carbon Neutral Floors™



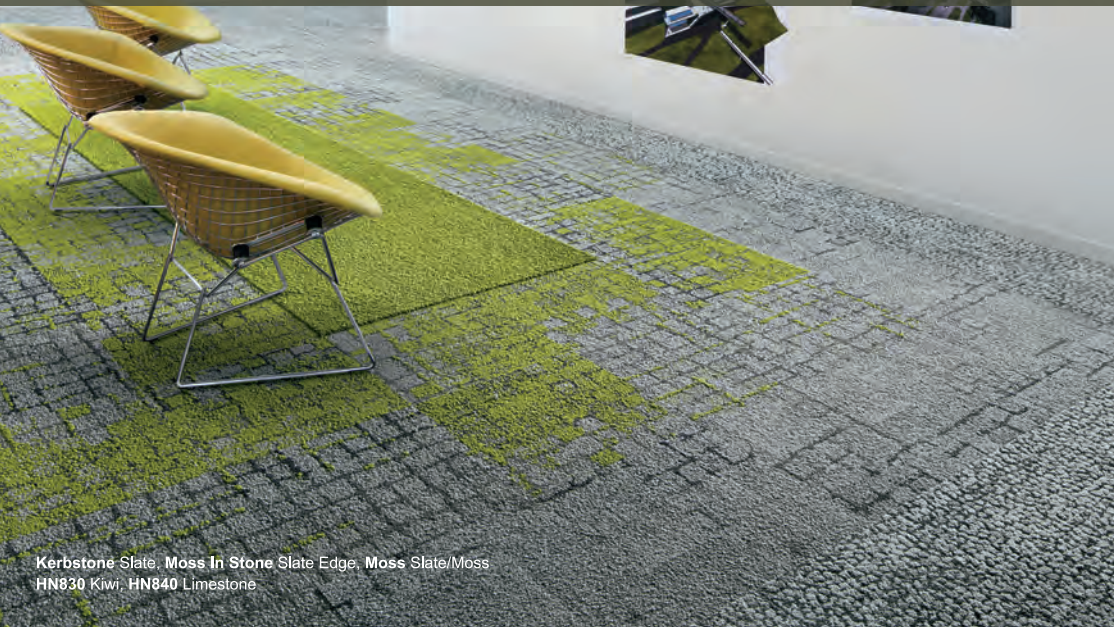
9189-001-000
Concrete



9189-002-000
Granite

Interface®

国内在庫商品



Kerbstone Slate, Moss In Stone Slate Edge, Moss Slate/Moss
HN830 Kiwi, HN840 Limestone



Moss In Stone Slate Edge
Moss Slate/Moss

Human Connections Collection

ヒューマン・コネクション コレクション

Moss, Moss In Stone, Sett In Stone

モス、モス・イン・ストーン、セット・イン・ストーン

参考上代	¥15,100/m ² (材料価格・税抜き価格)	表面材	BCFナイロンタイプ6 -100%リサイクル
パイル高	3.0mm±0.5mm (全厚 6.5mm±0.5mm)	標準バックキング	グラスバック
パイル密度	1/10in.	サイズ	50cm x 50cm
最小受注数量	5 m ²	梱包形態	20枚 (5m ²) ケース
施工方法	ランダム貼り	サンプル	25cm x 25cm サイズ (原則として国内に在庫) *フルサイズ：要問合せ

パイル形状 タフテッドテクスチャードループ

製品の特性



Moss

モス



8341-001-000
Granite/Moss



8341-002-000
Slate/Moss



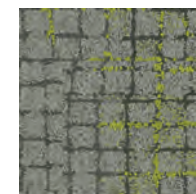
8341-003-000
Flint/Moss

Moss In Stone

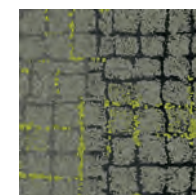
モス・イン・ストーン



8340-001-000
Granite Edge



8340-002-000
Slate Edge



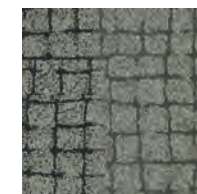
8340-003-000
Flint Edge

Sett In Stone

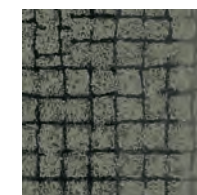
セット・イン・ストーン



8342-001-000
Granite



8342-002-000
Slate



8342-003-000
Flint



UR101 Flax/Grass
UR102 Flax
UR103 Grass



UR101 Flax/Grass
UR102 Flax
UR103 Grass

Urban Retreat Collection

アーバン・リトリート コレクション

Urban Retreat One

アーバン・リトリート1

参考上代 ¥14,100/m² (材料価格・税抜き価格)

パイル高 3.5mm±0.5mm
(全厚 8.5mm±0.5mm)

パイル密度 1/10in.

最小受注数量 5 m²

施工方法 UR101 ランダム貼り



UR102, UR103
市松貼り、ランダム貼り



パイル形状 タフテッドテクスチャードループ

表面材 BCFナイロンタイプ6
-100%リサイクル

標準バッククング グラスバック

サイズ 50cm x 50cm

梱包形態 20枚 (5m²) ケース

サンプル 25cm x 25cm サイズ
(原則として国内に在庫)
*フルサイズ：要お問合せ

製品の特性



F☆☆☆☆ Carbon Neutral Floors™

UR102



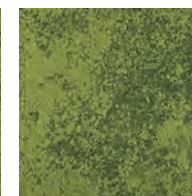
7146-003-000
Straw

UR101



7148-003-000
Straw/Grass

UR103



7150-004-000
Grass

UR101



7148-005-000
Flax/Grass

UR102



7146-005-000
Flax



HN840, HN840, HN850 Limestone
HN830 Kiwi



HN810, HN840, HN850 Nickel

Human Nature Collection

ヒューマン・ネイチャーコレクション

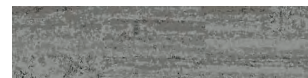
HN810, HN830, HN840, HN850

参考上代	HN810 ¥16,800/m ² (材料価格・税抜き価格)	パイル形状	HN810, HN850 タフテッド テクスチャード ティップシェアード ループ
	HN830 ¥23,100/m ² (材料価格・税抜き価格)		HN830 タフテッド カットパイル
	HN840, HN850 ¥16,400/m ² (材料価格・税抜き価格)		HN840 タフテッド テクスチャード ループ
パイル高	HN810 5.0mm±0.5mm (全厚9.0mm±0.5mm)	表面材	BCF ナイロンタイプ6 -100%リサイクル
	HN830 7.5mm±0.5mm (全厚11.5mm±0.5mm)	標準バックング	グラスバック
	HN840 4.5mm±0.5mm HN850 (全厚8.5mm±0.5mm)	サイズ	25cm x 100cm
パイル密度	1/12in.	梱包形態	20枚 (5m ²) ケース
	HN830 5/32in.	サンプル	25cm x 25cm サイズ (原則として国内に在庫) *フルサイズ：要お問合せ
最小受注数量	5 m ²		
施工方法	アシュラー貼り、ヘリンボーン貼り 製品の特性		



F☆☆☆☆ Carbon Neutral Floors™

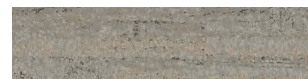
HN810



7617-002-000
Nickel



7617-004-000
Limestone

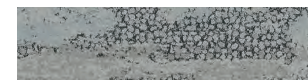


7617-006-000
Shale

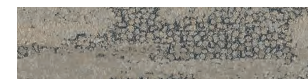
HN850



7615-002-000
Nickel

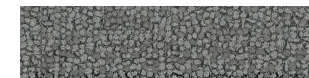


7615-004-000
Limestone

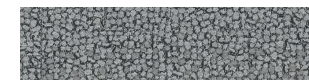


7615-006-000
Shale

HN840



7619-002-000
Nickel



7619-004-000
Limestone

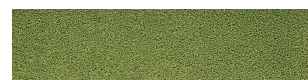


7619-006-000
Shale

HN830



7621-005-000
Clementine



7621-006-000
Kiwi



AE311 Mist
AE315 Mist/Aquamarine



AE315 Mist/Aquamarine
AE317 Aquamarine

Aerial Flying Colours

エアリアル・フライングカラー

AE311, AE315, AE317

参考上代	¥9,700/m ² (材料価格・税抜き価格)	パイル形状	タフテッドテクスチャードループ
パイル高	AE311 2.5mm±0.5mm (全厚6.0mm±0.5mm)	表面材	BCFナイロンタイプ6 -100%リサイクル
	AE315 3.0mm±0.5mm (全厚6.0mm±0.5mm)	標準バックング	グラスバック
	AE317 3.0mm±0.5mm (全厚6.0mm±0.5mm)	サイズ	25cm x 100cm
パイル密度	1/12in.	梱包形態	20枚 (5m ²) ケース
最小受注数量	5 m ²	サンプル	25cm x 25cm サイズ (原則として国内に在庫) *フルサイズ: 要問合せ
施工方法	アシュラー貼り、ヘリンボーン貼り	製品の特性	



F☆☆☆☆ Carbon Neutral Floors™

AE311



7922-016-000
Mushroom

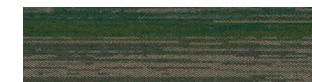


7922-018-000
Granite



7922-001-000
Mist

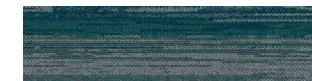
AE315



9209-001-000
Mushroom/Grass



9209-009-000
Granite/Azure

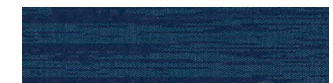


9209-010-000
Mist/Aquamarine

AE317



9210-001-000
Grass



9210-009-000
Azure



9210-010-000
Aquamarine



B601, B602, B603 Atlantic

Net Effect Collection
ネット・エフェクト コレクション

B601, B602, B603



B601, B602, B603 Atlantic, Pacific

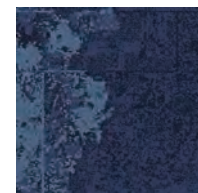
参考上代	B601 ¥15,600/m ² (材料価格・税抜き価格)	パイル形状	タフテッド テクスチャード ループ
	B602, B603 ¥14,100/m ² (材料価格・税抜き価格)	表面材	BCFナイロンタイプ6 -100%リサイクル
パイル高	B601 5.0mm±0.5mm (全厚9.0mm±0.5mm)	標準バックング	グラスバック・リ
	B602 4.0mm±0.5mm (全厚8.5mm±0.5mm)	サイズ	50cm x 50cm
	B603 3.0mm±0.5mm (全厚7.0mm±0.5mm)	梱包形態	20枚 (5m ²) ケース
パイル密度	1/10in.	サンプル	25cm x 25cm サイズ (原則として国内に在庫) *フルサイズ：要問合せ
最小受注数量	5 m ²	製品の特性	
施工方法	ランダム貼り		F☆☆☆☆ Carbon Neutral Floors™

B601



7414-003-000
Pacific

B602



7416-003-000
Pacific

B603



7418-003-000
Pacific



7414-005-000
Atlantic



7416-005-000
Atlantic



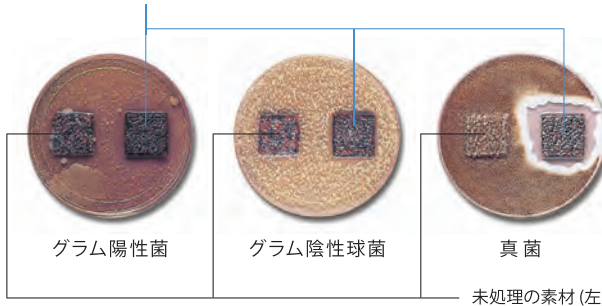
7418-005-000
Atlantic

Intersept®

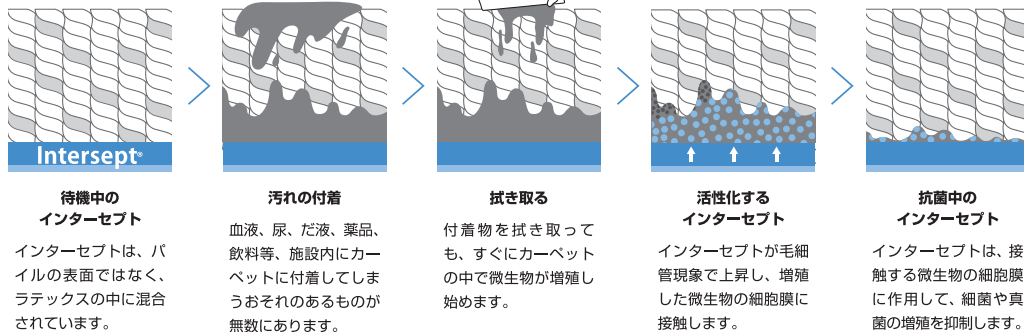
インターセプトとは、インターフェイスの特殊製法により、カーペットのバックングに組み込まれた抗菌剤のことで、カーペットに付着した細菌、バクテリア、カビ等の増殖を抑制し、清潔な空間をつくるお手伝いをします。一般的な抗菌加工とは異なり、インターセプトはバックングに組み込まれているため、重歩行エリアや繰り返し行われるクリーニング、メンテナンス作業にも耐えます。このため、長期間の使用やクリーニングを経ても洗い流されにくく、カーペットを利用する期間、その抗菌効果が持続します。*
ヘルスケア施設を始め、あらゆるセグメントで効果を発揮します。



インターセプト処理をした素材 (右)



インターセプトの働き



*インターセプトのはたらきを持続させるには、インターフェイスの「カーペットケアマニュアル」に則った適切なメンテナンスが必要です。

InterTac™ PLUS

インタータック・プラスは、インターフェイスの抗菌剤・インターセプトを配合したピールアップ形接着剤です。インターフェイスのタイルカーペット製品および LVT 製品のために開発されました。抗菌剤を配合しているため、カビなどの繁殖を抑える働きがあり、より衛生的で健康的な空間をカーペットの下からサポートします。



推奨接着剤 InterTac™ PLUS

価格 ¥28,100 / 缶

容量 15ℓ / 缶

塗布量目安 10 ~ 14 m² / ℓ **

F☆☆☆☆ JAIA-O13961

**10mm 以上のナップ型ローラーを使用する場合

・感圧接着剤・抗菌剤配合・無溶剤

・低臭気 ・低 VOC (揮発性有機化合物)

グラスバック、グラスバック・リ、クッションバック・リに使用可
コンクリート下地 pH 値 最大 12
コンクリート下地床相対湿度最大 99% (InSitu Probe 法) または 87% (Sealed Hood 法)

抗菌 Intersept® インターセプト

インターフェイスの特殊製法によりカーペットのバックングに組み込まれた抗菌剤。カーペットに付着した細菌、バクテリア、カビなどの増殖を抑制します。

防火性能試験適合製品 防火

日本防火協会の防火性能試験に合格したカーペット。防火機能を持ちますが、不燃を示すものではありません。

CRI Green Label Plus CRI グリーン・ラベル・プラス

アメリカのカーペット・ラグ協会 (CRI) が運営するカーペット製品における室内空気環境の適合性に関する認証システム。USGBC (米国グリーンビルディング協会) の運営する米国グリーン建築基準 LEED のポイント取得に貢献いたします。

F☆☆☆☆ F☆☆☆☆認定品

建築基準法施工規則が定める等級区分とその表示基準に準じ、インテリアファブリックス性能評価協議会が定めた 3 つの等級基準に則って、ホルムアルデヒド対策品として認定された商品です。

グリーン購入法適合商品

未利用繊維、リサイクル繊維、再生プラスチック及びその他の再生材料の合計重量が製品全体重量比で 25%以上使用されている商品です。

インターフェイス マニュアル

インターフェイスのタイルカーペット製品には推奨された施工方法がございます。推奨施工方法以外の敷き方で製品を敷設された場合における外観上の保証は致しかねますので、予めご了承ください。また、事前にインターフェイス製品の施工マニュアルをご覧になり、その内容に準じた施工を実施してください。マニュアルに準じた施工を実施していない場合、補償内容が適用されない場合がございます。

防汚 Protakt® プロテクト 2

耐シミ・コーティング作用のある防汚加工。タイルカーペットのナイロン繊維一本一本にプロテクト 2 加工を施すことで、汚れやこぼれた水分が繊維に浸透することを防ぎ、美観を保ちます。

商業用 商業用途製品

国際規格 EN1307:2014(E) の Commercial Use において、General 以上の基準を満たしている製品です。

i2 アイツー

ランダムなデザインでロット管理を不要にしました。それによって、施工によるロスや在庫負担を軽減したりすることができ、より環境にやさしい製品です。

Carbon Neutral Floors™ カーボン・ニュートラル・フロア

インターフェイスの炭素中立プログラム。原料調達から製造、製品としての寿命を終えるまでの製品のライフサイクルすべてのステージで発生する炭素をオフセットします。

バックングの種類

GlasBac® (グラスバック)
リサイクル率 45%以上。

GlasBac®RE (グラスバック・リ)
使用済みタイルカーペットのバックングをリサイクル素材に含み、より高いリサイクル率を実現したバックング。



施工マニュアル



ケアマニュアル