

NAC WALL

NA1044

NA1043

NA1050

NA1058

Feel Textile Wall

織物に触れる、愉楽の時

糸が織りなすテクスチャーが空間に奏でる繊細な旋律。

土、木、石といった本物のマテリアルと調和して

織物というリアルな素材が美しい表情を醸し出す。

織物壁装。それは経糸と緯糸との

組み合わせから広がる無限の可能性。

時にモダンに、時に奥ゆかしく、時に華やかに。

自然な風合いの凹凸が光をまとい、

微妙な光沢や陰影が印象深い風景と時を刻んでいく。

壁という場所に、織物というラグジュアリーな選択を。



NAC WALL

[ナックウォール]

空間に馴染む縦ラインに心が落ち着く。
自然界の色柄を切り取ったナックウォール。

アダーラ

SS 8,700/ m²

リピート: ↓ ← → 9.2cm
有効幅: 92cm
防火種別1-2繊維系壁紙(織物)

不燃 準不燃 難燃
NM-9849 QM-9351 RM-9163



NA1001



NA1004

[施工上の注意]

- 糊付け後は折り曲がらないように大きなたみ、上積みは避けてください。糸(紙糸)の特性上、折れシワとなって跡が残ることがあります。
- ローラーを強くかけたり、表面を強くこすらないでください。強すぎるとローラー跡が残ることがあります。
- 毛並みの違いにより部分的にムラに見えることがあります。

シャウラ

SS 7,610/ m²

リピート: ↓ ← →
有効幅: 92cm
防火種別1-2繊維系壁紙(織物)

不燃 準不燃 難燃
NM-9849 QM-9351 RM-9163



NA1005



NA1006



NA1007



NA1009

[施工上の注意]

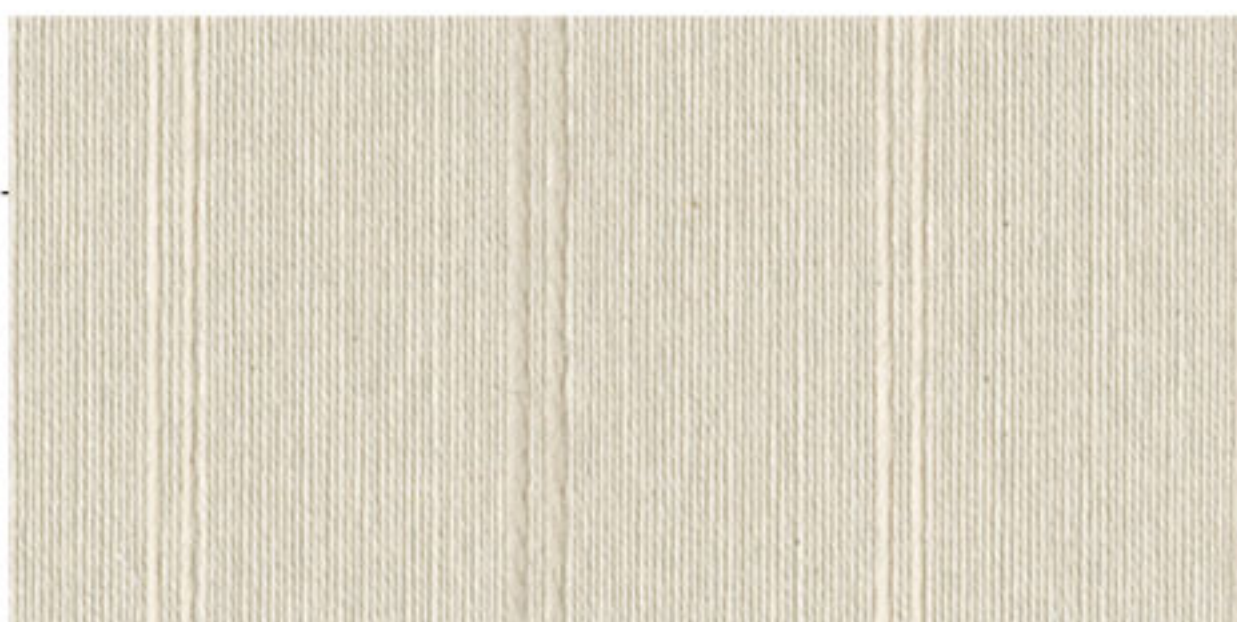
- 糊付け後は折り曲がらないように大きなたみ、上積みは避けてください。糸(紙糸)の特性上、折れシワとなって跡が残ることがあります。
- ローラーを強くかけたり、表面を強くこすらないでください。強すぎるとローラー跡が残ることがあります。
- 毛並みの違いにより部分的にムラに見えることがあります。

デネブ

S 4,890/ m²

リピート: ↓ ← → 4.6cm
有効幅: 92cm
防火種別1-2繊維系壁紙(織物)

不燃 準不燃 難燃
NM-9849 QM-9351 RM-9163



NA1036

[施工上の注意]

- 糊付け後は折り曲がらないように大きなたみ、上積みは避けてください。糸(紙糸)の特性上、折れシワとなって跡が残ることがあります。
- ローラーを強くかけたり、表面を強くこすらないでください。強すぎるとローラー跡が残ることがあります。

アンタレス

SS 4,240/ m²

リピート: ↓ ← → 0.3cm
有効幅: 92cm
防火種別1-2繊維系壁紙(織物)

不燃 準不燃 難燃
NM-9849 QM-9351 RM-9163



NA1014



NA1015



NA1016



NA1017



NA1018



NA1019



NA1022

【施工上の注意】

- 糊付け後は折り曲がらないように大きくたみ、上積みは避けてください。
糸(紙糸)の特性上、折れシワとなって跡が残ることがあります。
- ローラーを強くかけたり、表面を強くこすらないでください。
強すぎるとローラー跡が残ることがあります。

ウェズン

S 4,890/ m²

リピート: ↓ ← → ↑

有効幅: 92cm

防火種別1-2繊維系壁紙(織物)

不燃	準不燃	難燃
NM-9849	QM-9351	RM-9163



NA1043



NA1044

[施工上の注意]

- 糊付け後は折り曲がらないように大きなたたみ、上積みは避けてください。糸(紙糸)の特性上、折れシワとなって跡が残ることがあります。
- ローラーを強くかけたり、表面を強くこすらないでください。強すぎるとローラー跡が残ることがあります。

アルマク

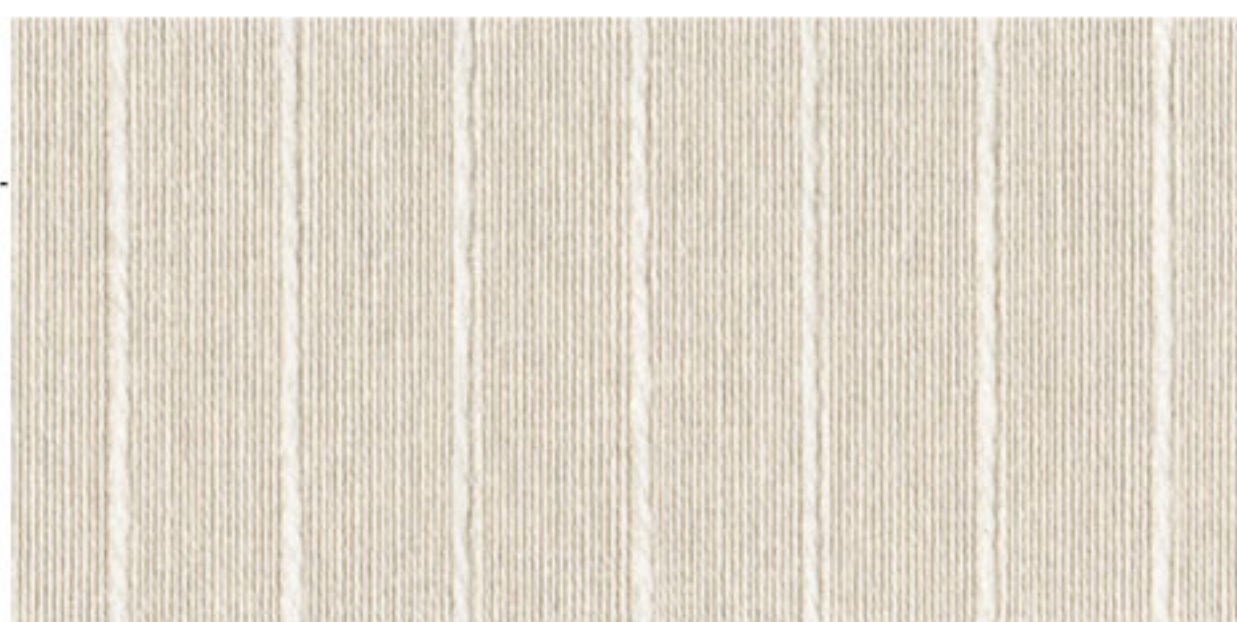
S 4,890/ m²

リピート: ↓ ← → ↑ 1.1cm

有効幅: 92cm

防火種別1-2繊維系壁紙(織物)

不燃	準不燃	難燃
NM-9849	QM-9351	RM-9163



NA1050

[施工上の注意]

- 糊付け後は折り曲がらないように大きなたたみ、上積みは避けてください。糸(紙糸)の特性上、折れシワとなって跡が残ることがあります。
- ローラーを強くかけたり、表面を強くこすらないでください。強すぎるとローラー跡が残ることがあります。

ディブダ

S 3,150/ m²

リピート: ↓ ← → ↑

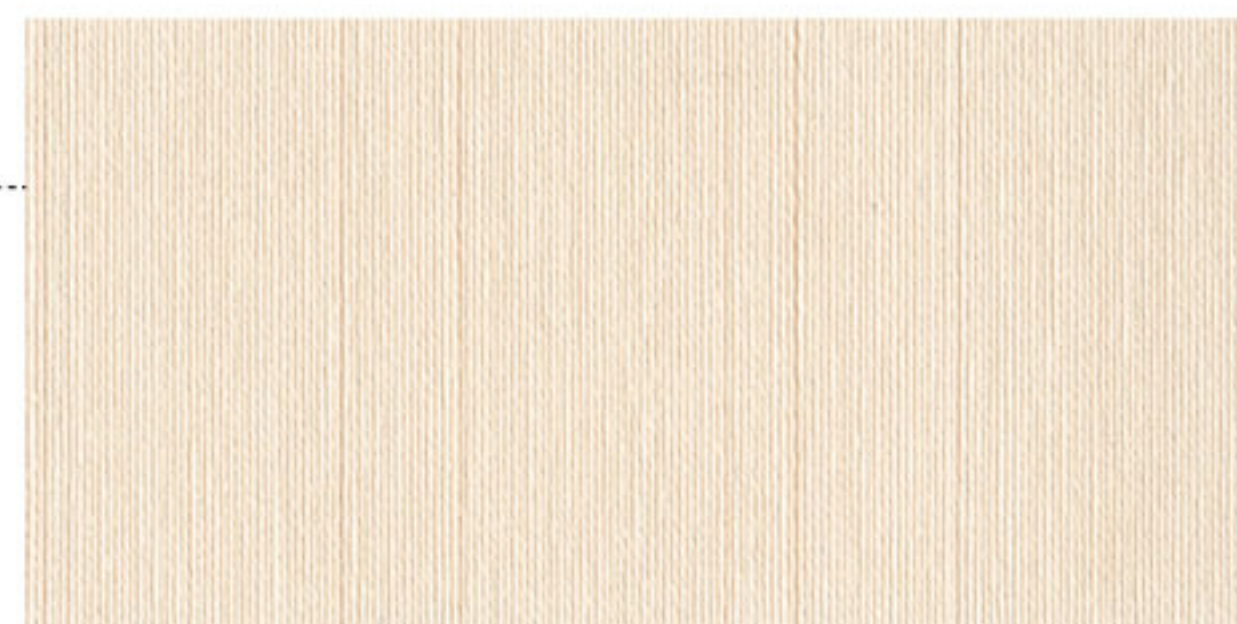
有効幅: 92cm

防火種別1-2繊維系壁紙(織物)

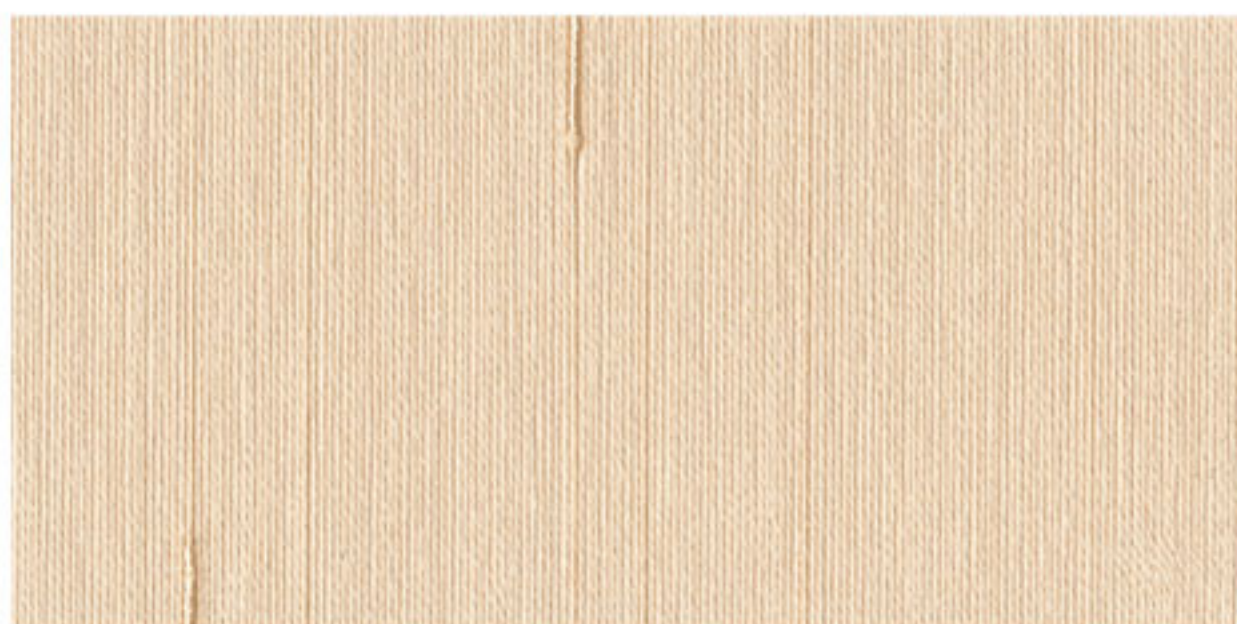
不燃	準不燃	難燃
NM-9849	QM-9351	RM-9163



NA1058



NA1059



NA1060

[施工上の注意]

- 糊付け後は折り曲がらないように大きなたたみ、上積みは避けてください。糸(紙糸)の特性上、折れシワとなって跡が残ることがあります。
- ローラーを強くかけたり、表面を強くこすらないでください。強すぎるとローラー跡が残ることがあります。

防火製品表示ラベルについて

国土交通省より防火認定を取得し、防火仕様に適用できる壁紙には、製品の外表面に「防火製品表示ラベル」が貼り付けされます。また、ラベルには防火性能や認定番号、その他の認定に関する情報が記載されています。

◎防火製品表示ラベルの種類

紙系壁紙	繊維系壁紙	塩化ビニル樹脂系壁紙	プラスチック系壁紙	無機質系壁紙	その他
------	-------	------------	-----------	--------	-----

◎材料の区分および種類

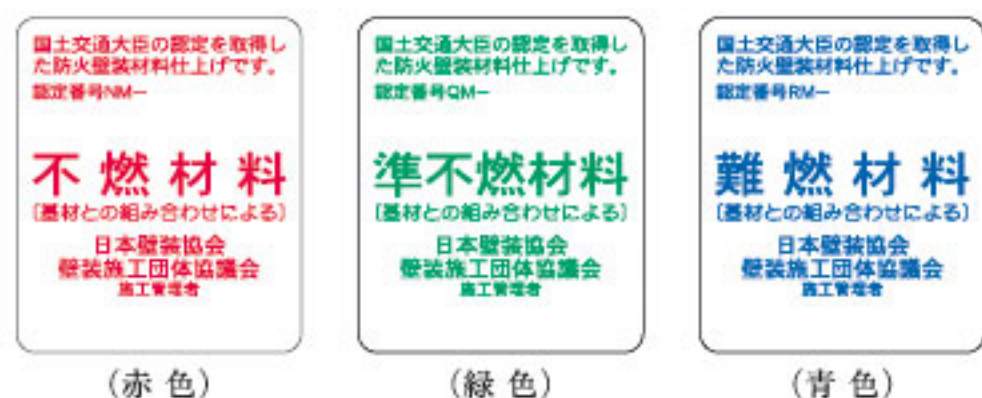
新しい個別認定制度における「防火壁装材料・品質情報管理システム」では、「材料の区分」「種類」の項目を設けて、防火壁装材料の分類に活用しています。なお、「材料の区分」の構成内容は上記の「防火製品表示ラベル」に準じて整理し、また「種類」は製法や素材構成、化粧層の違いにより設定しました。

材料区分	紙系壁紙	繊維系壁紙	塩化ビニル樹脂系壁紙	プラスチック系壁紙	無機質系壁紙	その他
種類	加工紙 紙布	織物 植毛 化学繊維織物 化学繊維植毛 化学繊維不織布 絹織物	塩化ビニル	その他 プラスチック	水酸化 アルミニウム紙 骨材 ガラス繊維	合成紙 どんす張り 塗装仕上げ

防火施工管理ラベルについて

防火認定を取得した壁紙商品を、適切な施工方法により、防火下地基材に張り施工した場合・仕上げ箇所面へは施工管理者により防火性能を表す「防火施工管理ラベル」が貼付けされます。

◎防火施工管理ラベルの種類



防火認定番号について

国土交通大臣より防火材料として認定を取得した防火壁装材料には認定番号が発行されます。

■防火認定番号の付番方法 (材料の場合)



■防火性能

- NM Noncombustible Material 燃えにくい材料(不燃材料)
- QM Quasi-noncombustible Material 類似(準)の燃えにくい材料(準不燃材料)
- RM Fire Retardant Material 火を遅らせる材料(難燃材料)

◇認定共同管理について

日本壁装協会は防火壁装材料の「認定共同管理」を開始しています。これは日本壁装協会が新たに防火認定を取得し、壁紙業界が共同で防火上の品質管理を行うもので、認定仕様に関するコンプライアンスの向上を目的としています。それに伴い、今後防火認定番号および防火種別が変更になる場合が有りますので、日本壁装協会の「壁紙品質情報検索システム」で最新の情報をご確認ください。

織物 壁装

ショールーム

- 東京 | 〒135-0061 東京都江東区豊洲五丁目6-15 NBF豊洲ガーデンフロント6F
TEL:03-5144-3980 FAX:03-5144-3981 営業時間:10:00~18:00 休業日:水曜日・GW・夏期・年末年始
- 大阪 | 〒530-0011 大阪府大阪市北区大深町4-20 グランフロント大阪タワーA 12F
TEL:06-6733-1310 FAX:06-6733-1311 営業時間:10:00~18:00 休業日:水曜日・夏期・年末年始
- 札幌 | 〒065-0008 北海道札幌市東区北8条東10丁目1-1
TEL:011-330-1777 FAX:011-330-1778 営業時間:10:00~17:00 休業日:水曜日・GW・夏期・年末年始
- さいたま | 〒330-0801 埼玉県さいたま市大宮区土手町1-2 JA共済埼玉ビル1F
TEL:048-658-2312 FAX:048-658-2313 営業時間:10:00~18:00 休業日:水曜日・GW・夏期・年末年始
- 名古屋 | 〒450-0003 愛知県名古屋市中村区名駅南4丁目11番40号 LIXILショールーム名古屋2F
TEL:052-300-8473 FAX:052-300-8474 営業時間:10:00~17:00 休業日:水曜日・夏期・年末年始
- 京都 | 〒604-8176 京都府京都市中京区御池通両替町上ル龍池町448-1 LIXIL京都ショールーム4F
TEL:075-330-0087 FAX:075-330-0088 営業時間:10:00~17:00 休業日:水曜日・夏期・年末年始
- 福岡 | 〒812-0013 福岡県福岡市博多区博多駅東3-4-10 コマビル1F
TEL:092-452-8118 FAX:092-452-8119 営業時間:10:00~18:00 休業日:水曜日・GW・夏期・年末年始

インテリア・室内装飾部門

- 東京 | 〒135-0061 東京都江東区豊洲五丁目6-15 NBF豊洲ガーデンフロント6F
TEL:03-5144-3902 FAX:03-5144-3903
- 大阪 | 〒564-0052 大阪府吹田市広芝町8-26
TEL:06-6339-1111 FAX:06-6339-5931
- 名古屋 | 〒465-0025 愛知県名古屋市名東区上社5丁目1204
TEL:052-709-6055 FAX:052-709-6037
- 福岡 | 〒812-0013 福岡県福岡市博多区博多駅東3-4-10 コマビル1F
TEL:092-411-0266 FAX:092-471-6318

※事務所移転等に伴い上記住所、電話、FAX番号を変更させていただく場合があります。
最新の情報は弊社ホームページ等でご確認いただきますようお願い申し上げます。

株式会社川島織物セルコン
<http://www.kawashimaselkon.co.jp>

見本帳について

- 掲載商品の価格・仕様は、本見本帳発行時(2018年4月)のものです。
- 価格はすべて税別価格です。
- 写真は印刷のため、実際の色と異なる場合がございます。
現物またはサンプルなどにてご確認ください。
- 価格・仕様は予告なく変更する場合がありますので、ご了承ください。
- 記載している写真画像は実際の建築物とは異なります。
- 本見本帳の無断転載、複製は固くお断りします。

廃棄上のご注意

[産業廃棄物として廃棄する場合]

施工時の残材などを産業廃棄物として処理する場合には、許可を受けた産業廃棄物処理業者に処分を委託してください。

[一般廃棄物として廃棄する場合]

少量の残材を一般廃棄物(家庭ゴミ)として処理する場合は、市町村条例に基づき処分ください。

お願い

平成9年12月から「廃棄物の処理及び清掃に関する法律」(廃棄物処理法)が改正されましたので、新見本帳発行に伴い不要となった見本帳につきましても、産業廃棄物としての取扱いが必要となりました。従いまして、しかるべき資格を有する産業廃棄物処理業者に直接廃棄を委託して頂きますようお願い申し上げます。当業界では、従来同様廃棄物の適切な処理を更に推進していく所存です。貴社の御理解と御協力をお願い申し上げます。

一般社団法人日本インテリアファブリックス協会
株式会社川島織物セルコン



KAWASHIMA
SELKON

2018.04-2021.03
製造元:株式会社川島織物セルコン