

織物
壁装

super clear clean wall

美術館・博物館仕様織物壁紙



KAWASHIMA SELKON

super clear clean wall

スーパー クリアクリンウォール

美術館・博物館仕様織物壁紙

美術館や博物館の展示室内環境にアンモニアや酢酸が含まれると、展示物の劣化を引き起こしたり、退色や変色させる恐れがあります。

また美術館・博物館でも「シックハウス」と同じように、放出される揮発性化合物で「シックミュージアム」問題があります。スーパー クリアクリンウォールは、それらの有害物質の放出を極力減らし、快適で清浄な室内を保ちます。美術館や博物館の展示施設や展示ケース内の織物壁紙として適しています。

文化財公開施設の室内汚染物質の“望ましい基準値”

アンモニア	30 ppb 以下
酢酸	170 ppb 以下
ホルムアルデヒド	80 ppb 以下
アセトアルデヒド	30 ppb 以下

独立行政法人国立文化財機構 東京文化財研究所

スーパー クリアクリンウォール測定値

アンモニア	15 ppb
酢酸	55 ppb
ホルムアルデヒド	6.9 ppb
アセトアルデヒド	3.0 ppb

※データは社内試験値であり、性能保証値ではありません。

□試験方法

- ・検知管法・・・アンモニア、酢酸
試料を容器に入れ、容器内に放散されたアンモニアと酢酸の濃度を検知管法で測定する。
- ・JIS A 1901 小形チャンパー法・・・ホルムアルデヒド、アセトアルデヒド

□新色について

展示内容に合わせて色柄を選びやすくなりました



一般的なアイボリー色



KC4167 相当品

内装デザインとの関係性はもちろんの事「展示品と影の見え方」にも配慮して色の濃度がお選びいただけるようになりました。



九州国立博物館 文化交流展示室



東京国立博物館 平成館



泉屋博古館(東京)

□スーパー クリアクリンウォール施工の注意

合成化学物質を極力使用せずに生産いたしましたスーパー クリアクリンウォールは、下記の内容に注意の上施工してください。

- ・ タタミジワが付くことがありますので、糊付け後は壁紙を大きくたたみ上積みはさけてください。
- ・ 通常オープンタイムは、5～10分ぐらいが最適です。
- ・ カット時はほつれないように注意し、カッター使用の場合は頻繁に刃を交換してください。
- ・ ローラー跡が残ることがありますので、ローラーを強くかけないでください。
- ・ 撫でつけは一定方向で撫でつけ、ジョイント部のほつれに注意してください。

クリアクリンつばた

KC4102・KC4103 ホルムアルデヒド発散等級：F☆☆☆☆

SS 6,810/m²
SS 6,400/M

ほつれ防止

リピート：↓←・↔←
有効幅：94cm
防火種別 1-2 繊維系壁紙(繊維)

不燃	準不燃	難燃
NM-9862	QM-9364	RM-9176



KC4102



KC4103

クリアクリンくまの

KC4104・KC4105 ホルムアルデヒド発散等級：F☆☆☆☆

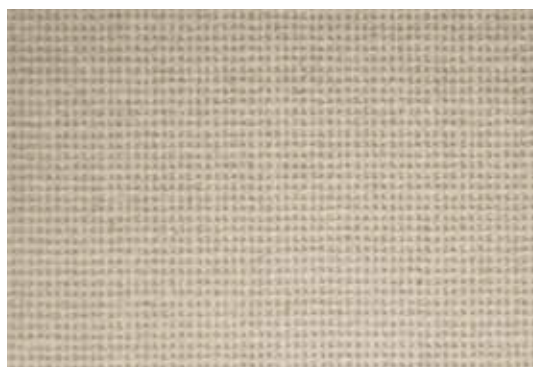
SS 5,330/m²
SS 4,900/M

ほつれ防止

リピート：↓←・↔←
有効幅：92cm
防火種別 1-1 繊維系壁紙(繊維)

不燃	準不燃
NM-1762	QM-0497

※法定不燃石膏ボードによる不燃



KC4104



KC4105

「スーパークリアクリンウォールは全点 反単位でのご注文承りとなります。」
(カット出荷不可。1反：約50m)

防火性能と下地

防火壁装材料は、壁紙と施工下地の組み合わせにより、不燃・準不燃・難燃といった防火性能が決まります。

不燃

このマークのついた商品は、法定不燃石膏ボード下地で不燃認定が取得できます。

	法定不燃石膏ボード (一般的には12.5mm厚)	法定不燃石膏ボードを除く 不燃材料	準不燃材料
レーヨン織物壁紙	準不燃	不燃	準不燃
不燃レーヨン織物壁紙	不燃	不燃	準不燃

クリアクリンつわの

KC4166・KC4167 ホルムアルデヒド発散等級：F☆☆☆☆

SS 6,960/m²

SS 6,400/M

ほつれ防止

リピート：↓-・↔-

有効幅：92cm

防火種別 1-2 繊維系壁紙(繊維)

不燃

NM-9862

準不燃

QM-9364

難燃

RM-9176

クリアクリンすじゃく

KC4168～KC4170 ホルムアルデヒド発散等級：F☆☆☆☆

SS 7,500/m²

SS 6,900/M

ほつれ防止

リピート：↓-・↔-

有効幅：92cm

防火種別 1-2 繊維系壁紙(繊維)

不燃

NM-9862

準不燃

QM-9364

難燃

RM-9176



KC4166



KC4167



KC4168



KC4169



KC4170

ショールーム

- 東京 | 〒135-0061 東京都江東区豊洲五丁目6-15 NBF豊洲ガーデンフロント6F
TEL: 03-5144-3980 FAX: 03-5144-3981 営業時間: 10:00~18:00 休業日: 水曜日・GW・夏期・年末年始
- 大阪 | 〒530-0011 大阪府大阪市北区大深町4-20 グランフロント大阪タワーA 12F
TEL: 06-6733-1310 FAX: 06-6733-1311 営業時間: 10:00~18:00 休業日: 水曜日・夏期・年末年始
- 札幌 | 〒065-0008 北海道札幌市東区北8条東10丁目1-1
TEL: 011-330-1777 FAX: 011-330-1778 営業時間: 10:00~17:00 休業日: 水曜日・GW・夏期・年末年始
- さいたま | 〒330-0801 埼玉県さいたま市大宮区土手町1-2 JA共済埼玉ビル1F
TEL: 048-658-2312 FAX: 048-658-2313 営業時間: 10:00~18:00 休業日: 水曜日・GW・夏期・年末年始
- 名古屋 | 〒450-0003 愛知県名古屋市中村区名駅南4丁目11番40号 LIXILショールーム名古屋 2F
TEL: 052-300-8473 FAX: 052-300-8474 営業時間: 10:00~17:00 休業日: 水曜日・夏期・年末年始
- 京都 | 〒604-8176 京都府京都市中京区御池通両替町上ル龍池町448-1 LIXIL京都ショールーム4F
TEL: 075-330-0087 FAX: 075-330-0088 営業時間: 10:00~17:00 休業日: 水曜日・夏期・年末年始
- 福岡 | 〒812-0013 福岡県福岡市博多区博多駅東3-4-10 コマパビル1F
TEL: 092-452-8118 FAX: 092-452-8119 営業時間: 10:00~18:00 休業日: 水曜日・GW・夏期・年末年始

インテリア・室内装飾部門

- 東京 | 〒135-0061 東京都江東区豊洲五丁目6-15 NBF豊洲ガーデンフロント6F
TEL: 03-5144-3902 FAX: 03-5144-3903
- 大阪 | 〒564-0052 大阪府吹田市広芝町8-26
TEL: 06-6339-1119 FAX: 06-6339-5931
- 名古屋 | 〒465-0025 愛知県名古屋市中東区上社5丁目1204
TEL: 052-709-6055 FAX: 052-709-6037
- 福岡 | 〒812-0013 福岡県福岡市博多区博多駅東3-4-10 コマパビル1F
TEL: 092-411-0266 FAX: 092-471-6318

※事務所移転等に伴い上記住所、電話、FAX番号を変更させていただく場合があります。
最新の情報は弊社ホームページ等でご確認いただけますようお願い申し上げます。

見本帳について

- Copyright ©2016.Kawashima Selkon Textiles Co.,Ltd. 無断転載、複製を禁じます。
- 見本帳と実際の商品が若干異なる場合があります。
- 記載している写真画像は実際の建築物とは異なります。
- 写真は撮影時の照明などの諸条件により、また印刷のため、現物と多少色が相違している場合があります。予めご了承ください。
- 発注の際には裂地等でご確認をお願いします。
- 掲載商品の価格及び仕様は、見本帳発行時(2016年10月)のもので、
経済の変動、品質の改善により、やむを得ず価格及び仕様・規格を予告なく変更させていただく場合があります。
- 価格には消費税は含まれておりません。

廃棄上のご注意

[産業廃棄物として廃棄する場合]

施工後の残材などを産業廃棄物として処理する場合には、許可を受けた産業廃棄物処理業者に処分を委託してください。

[一般廃棄物として廃棄する場合]

少量の残材を一般廃棄物(家庭ゴミ)として処理する場合には、市町村条例に基づき処分ください。

お願い

平成9年12月から「廃棄物の処理及び清掃に関する法律」(廃棄物処理法)が改正されましたので、新見本帳発行に伴い不要となった見本帳につきましても、産業廃棄物としての取扱いが必要となりました。従いまして、しかるべき資格を有する産業廃棄物処理業者に直接廃棄を委託して頂きますようお願い申し上げます。当業界では、従来同様廃棄物の適切な処理を更に推進していく所存です。貴社の御理解と御協力をお願い申し上げます。

一般社団法人日本インテリアファブリックス協会
株式会社川島織物セルコン

株式会社川島織物セルコン

<http://www.kawashimaselkon.co.jp>



KAWASHIMA
SELKON

2016.10-2017.10
製造元:株式会社川島織物セルコン