

織物
壁装

WALL COVERING

Plaintone / Stripetype / Crystaltype

KC4098

KC4005

KC4112

Feel Textile Wall

織物に触れる、愉楽の時

糸が織りなすテクスチャーが空間に奏でる繊細な旋律。

土、木、石といった本物のマテリアルと調和して

織物というリアルな素材が美しい表情を醸し出す。

織物壁装。それは経糸と緯糸との

組み合わせから広がる無限の可能性。

時にモダンに、時に奥ゆかしく、時に華やかに。

自然な風合いの凹凸が光をまとい、

微妙な光沢や陰影が印象深い風景と時を刻んでいく。

壁という場所に、織物というラグジュアリーな選択を。



Plaintone

[無地調]

さりげない表情の中に垣間見える気品。
シンプルながら空間を上質に仕立てる無地調。

KC4005

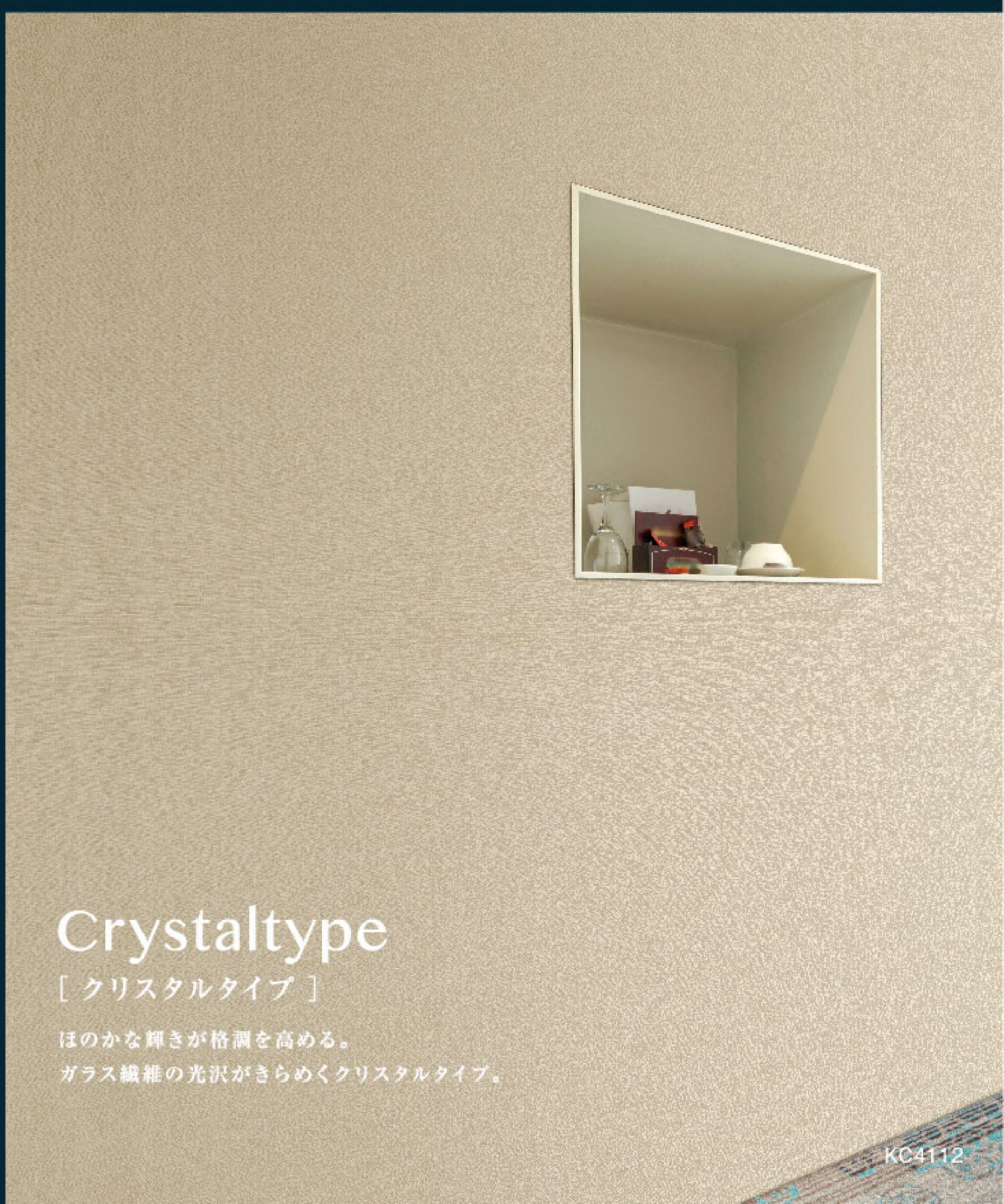


Stripetype

[ストライプタイプ]

壁面に軽快なリズム感をプラス。
品格のあるシックな印象を醸し出すストライプタイプ。

KC4098



Crystaltype

[クリスタルタイプ]

ほのかな輝きが格調を高める。
ガラス繊維の光沢がきらめくクリスタルタイプ。

KC4112

さわら

SS 8,900/ m²

ほつれ防止

リピート: ↓2.5cm ↔1.8cm
有効幅: 118cm
防火種別1-2 繊維系壁紙(織物)

不燃 準不燃 難燃
NM-9847 QM-9349 RM-9161



KC4066

[施工上の注意] ●糊付け後は折れ曲がらない様に大きなたみ、上積みは避けてください。
●目地施工をお勧めします。



KC4067

ひかみ

SS 8,390/ m²

ほつれ防止

リピート: ↓↔
有効幅: 93cm
防火種別1-2 繊維系壁紙(織物)

不燃 準不燃 難燃
NM-9849 QM-9351 RM-9163



KC4068

[施工上の注意] ●使用している糸の性質上、ジョイント部に色差が生じる場合があります。
●ローラー跡が残ることがありますので、ローラーを強くかけないでください。



KC4069

いらこ

SS 7,530/ m²

ほつれ防止

リピート: ↓↔
有効幅: 93cm

防火種別1-2 繊維系壁紙(織物)

不燃 準不燃 難燃
NM-9849 QM-9351 RM-9163

[施工上の注意]

- 天然素材の味を出すためにコットン種子殻を混入してあります。部分的に分布の違いが生じる場合があります。
- カット時はほつれないよう注意してください。



KC4080

しんやまが

SS 6,920/ m²

ほつれ防止

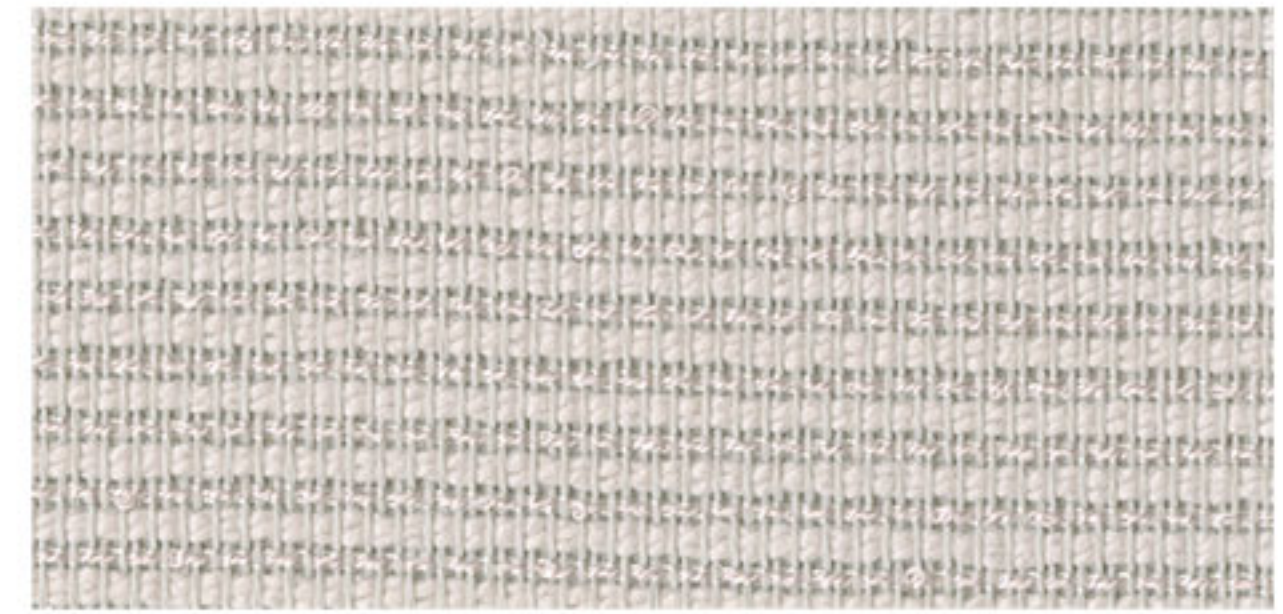
リピート: ↓↔
有効幅: 94cm

防火種別1-2 繊維系壁紙(織物)

不燃 準不燃 難燃
NM-9847 QM-9349 RM-9161

[施工上の注意]

- 柄合わせが正確にできないことがあります。
- 施工時は、下地の目線位置に水平線を引き、水平線を中心に柄合わせを行い、天地へ逃げてください。
- カット時はほつれないよう注意してください。



KC4075

かたの

SS 6,850/ m²

ほつれ防止

リピート: ↓↔
有効幅: 92cm

防火種別1-2 繊維系壁紙(織物)

不燃 準不燃 難燃
NM-9849 QM-9351 RM-9163

[施工上の注意]

- カット時はほつれないよう注意してください。



KC4078

かつの

SS 6,560/ m²

ほつれ防止

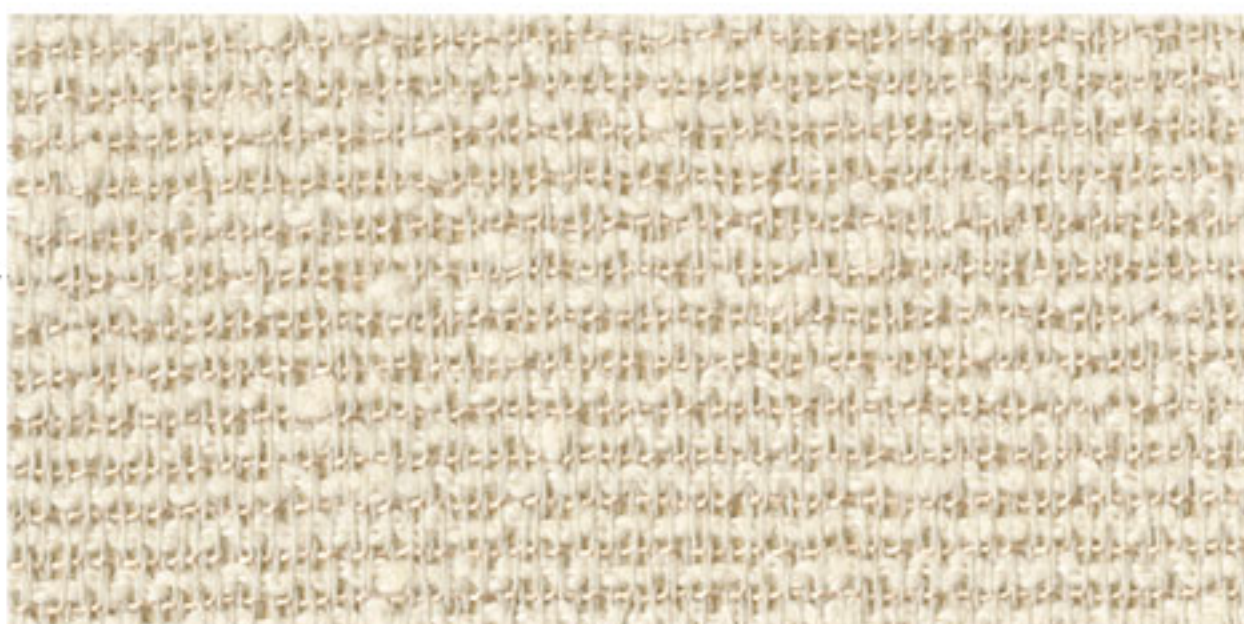
リピート: ↓ ← → ←

有効幅: 93cm

防火種別1-2 繊維系壁紙(織物)

不燃 準不燃 難燃

NM-9849 QM-9351 RM-9163



KC4079

しもつま

SS 5,960/ m²

ほつれ防止

リピート: ↓ ← → ←

有効幅: 94cm

防火種別1-2 繊維系壁紙(織物)

不燃 準不燃 難燃

NM-9862 QM-9364 RM-9176



KC4086

あわの

SS 5,960/ m²

ほつれ防止

リピート: ↓ ← → ←

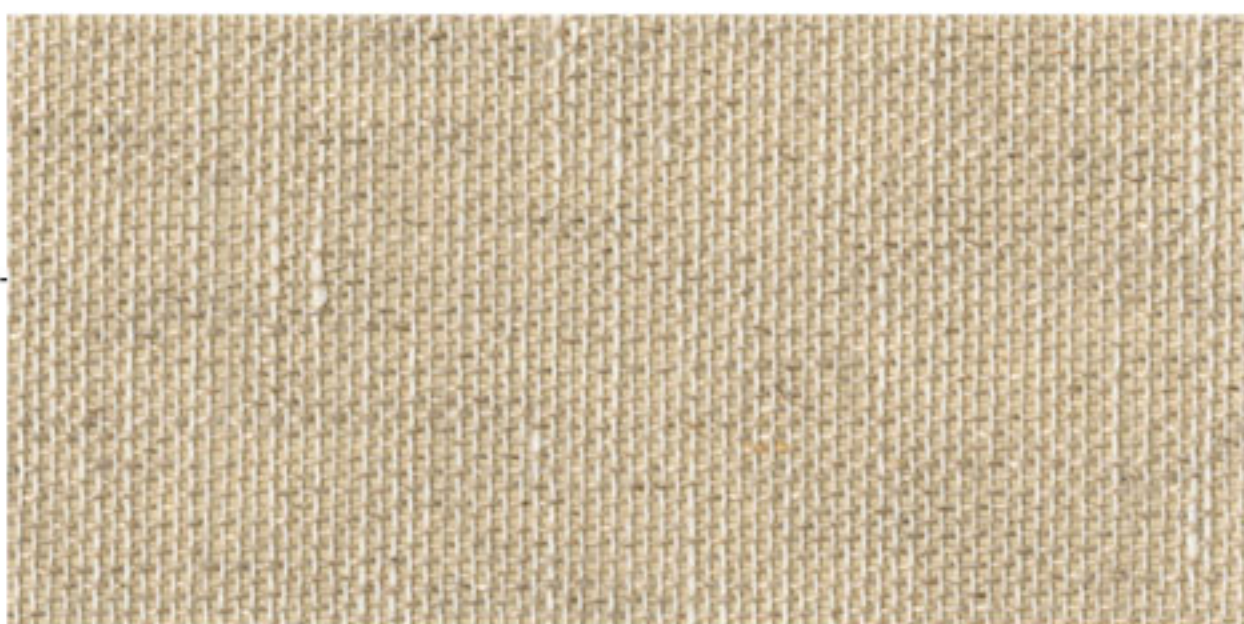
有効幅: 94cm

防火種別1-1 繊維系壁紙(織物)

不燃 準不燃

NM-1762 QM-0497

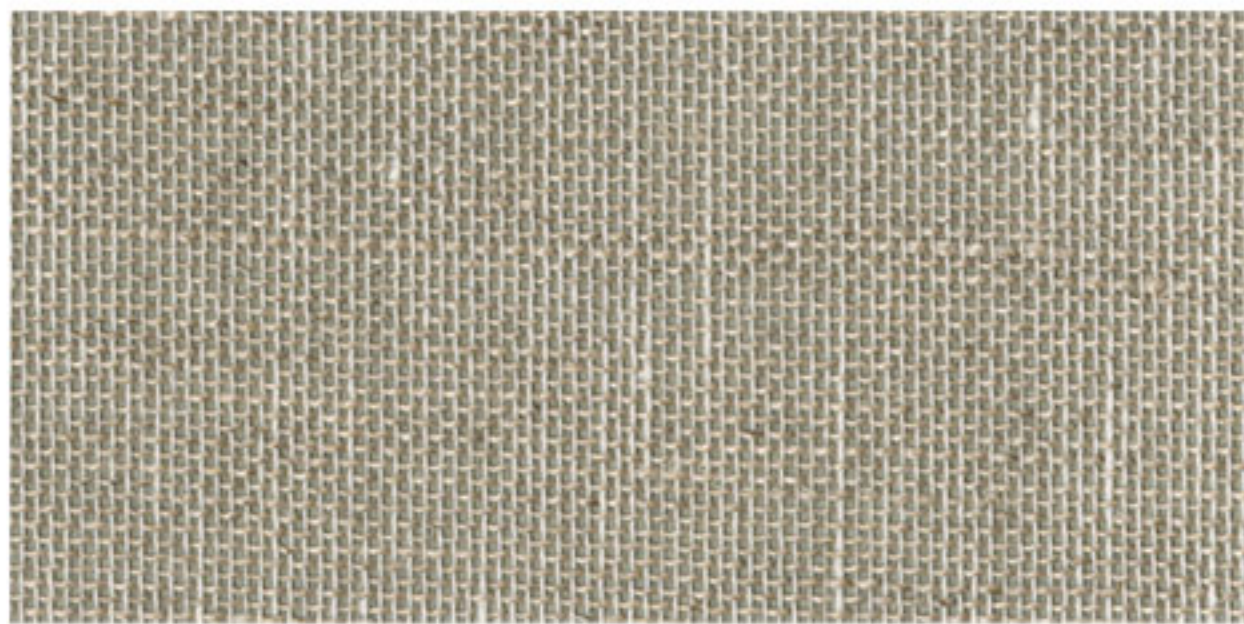
※法定不燃石膏ボードによる不燃



KC4055



KC4056



KC4057

ふくえ

SS 5,910/ m²

ほつれ防止

リピート: ↓ ← → ←

有効幅: 93cm

防火種別1-2 繊維系壁紙(織物)

不燃 準不燃 難燃

NM-9849 QM-9351 RM-9163



KC4087



KC4089

[施工上の注意]

- 天然素材の味を出すためにコットン種子殻を混入してあります。部分的に分布の違いが生じる場合があります。
- カット時はほつれないよう注意してください。

[施工上の注意]

- 天然繊維を使用していますのでジョイント部に色差が生じる場合があります。
- 冬季等の施工環境によってはジョイント部の隙間などの発生が懸念されますので注意してください。

ながしの

SS 5,590/ m²

ほつれ防止

リピート: ↓ ← → ↑

有効幅: 93cm

防火種別1-2 繊維系壁紙(織物)

不燃 準不燃 難燃
NM-9862 QM-9364 RM-9176



KC4093



KC4094



KC4095

つばた

SS 5,430/ m²

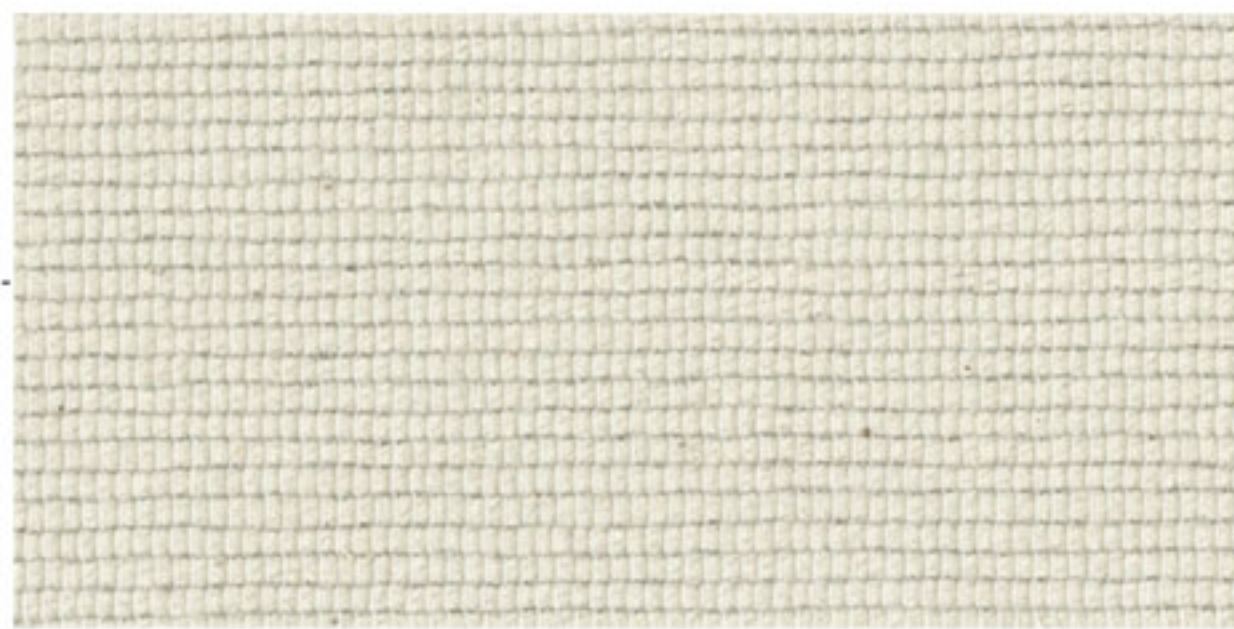
ほつれ防止

リピート: ↓ ← → ↑

有効幅: 94cm

防火種別1-2 繊維系壁紙(織物)

不燃 準不燃 難燃
NM-9862 QM-9364 RM-9176



KC4081

なるさわ

S 4,920/ m²

ほつれ防止

リピート: ↓ ← → ↑

有効幅: 118cm

防火種別1-2 繊維系壁紙(織物)

不燃 準不燃 難燃
NM-9862 QM-9364 RM-9176



KC4083

しんぴほろ

S 4,730/ m²

ほつれ防止

リピート: ↓ ← → ↑

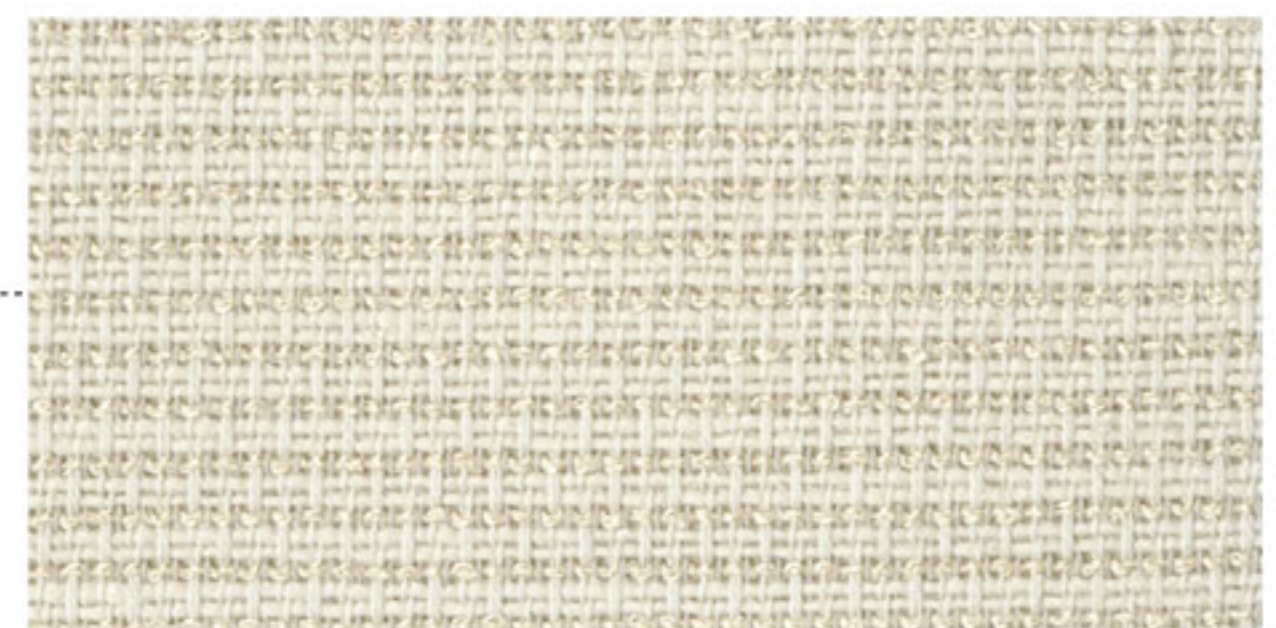
有効幅: 93cm

防火種別1-2 繊維系壁紙(織物)

不燃 準不燃 難燃
NM-9862 QM-9364 RM-9176



KC4084



KC4085

[施工上の注意]

- 天然素材の味を出すためにコットン種子殻を混入してあります。部分的に分布の違いが生じる場合があります。
- カット時はほつれないよう注意してください。

[施工上の注意]

- 天然素材の味を出すためにコットン種子殻を混入してあります。部分的に分布の違いが生じる場合があります。
- カット時はほつれないよう注意してください。

かななべ

S 4,620/ m²

ほつれ防止

リピート: ↓ ← →

有効幅: 93cm

防火種別1-1 繊維系壁紙(織物)

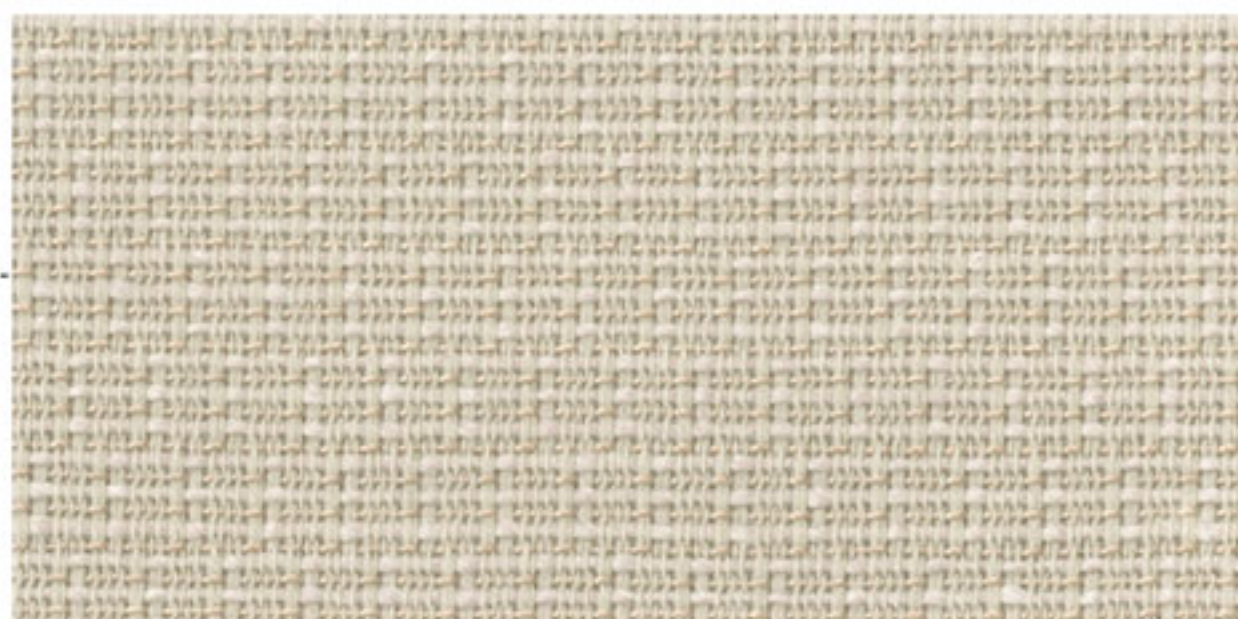
不燃

準不燃

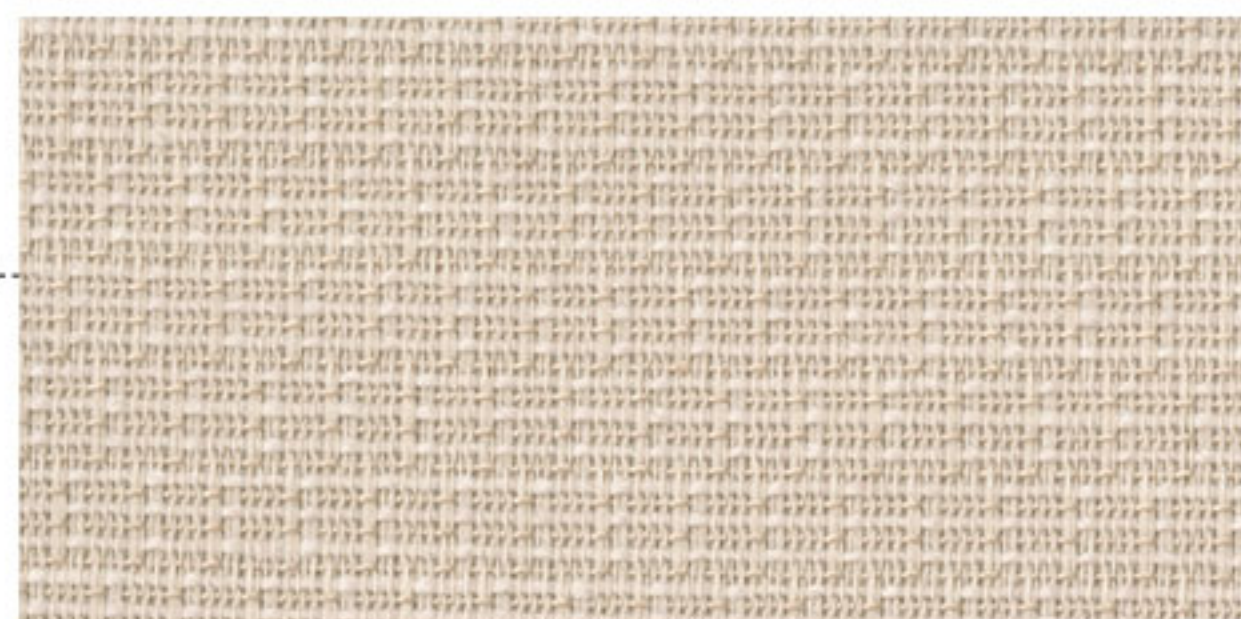
NM-1762

QM-0497

※法定不燃石膏ボードによる不燃



KC4058



KC4059



KC4061

くまの

S 3,910/ m²

ほつれ防止

リピート: ↓ ← →

有効幅: 92cm

防火種別1-1 繊維系壁紙(織物)

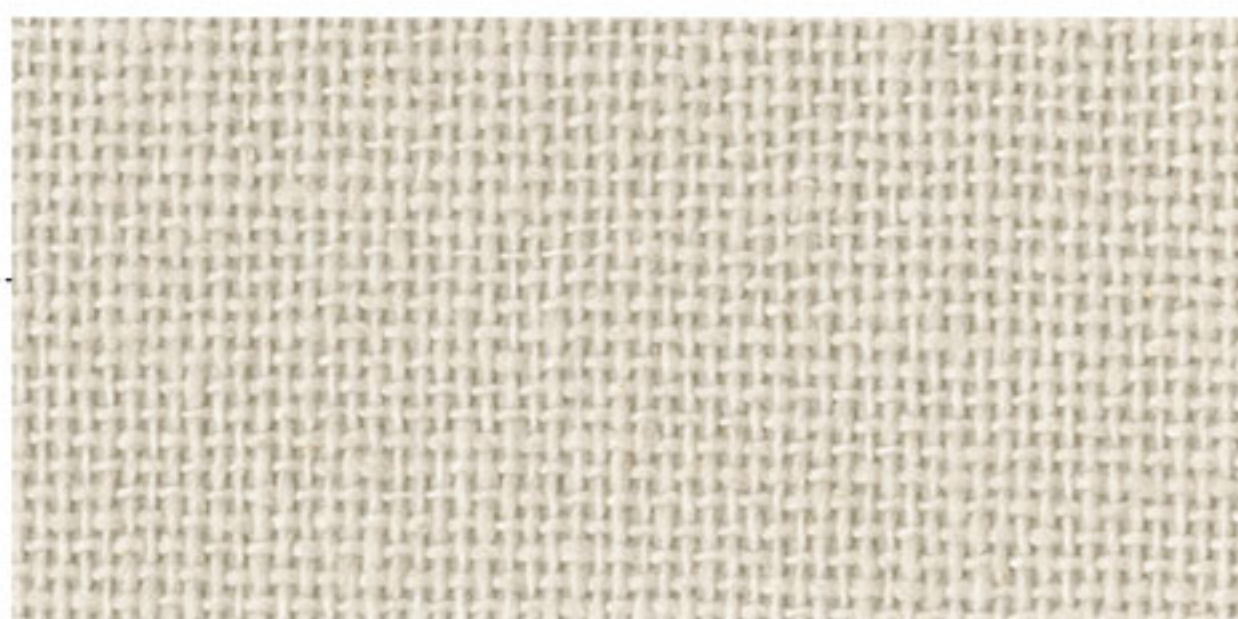
不燃

準不燃

NM-1762

QM-0497

※法定不燃石膏ボードによる不燃



KC4062

[施工上の注意]

●ローラーを強くかけたり、表面を強くこすらないでください。



KC4063

みなかみ

S 3,720/ m²

ほつれ防止

リピート: ↓ ← →

有効幅: 94cm

防火種別1-1 繊維系壁紙(織物)

不燃

準不燃

NM-1762

QM-0497

※法定不燃石膏ボードによる不燃



KC4064



KC4065

つげの

S 4,570/ m²

ほつれ防止

リピート: ↓ ← →

有効幅: 92cm

防火種別1-1 繊維系壁紙(織物)

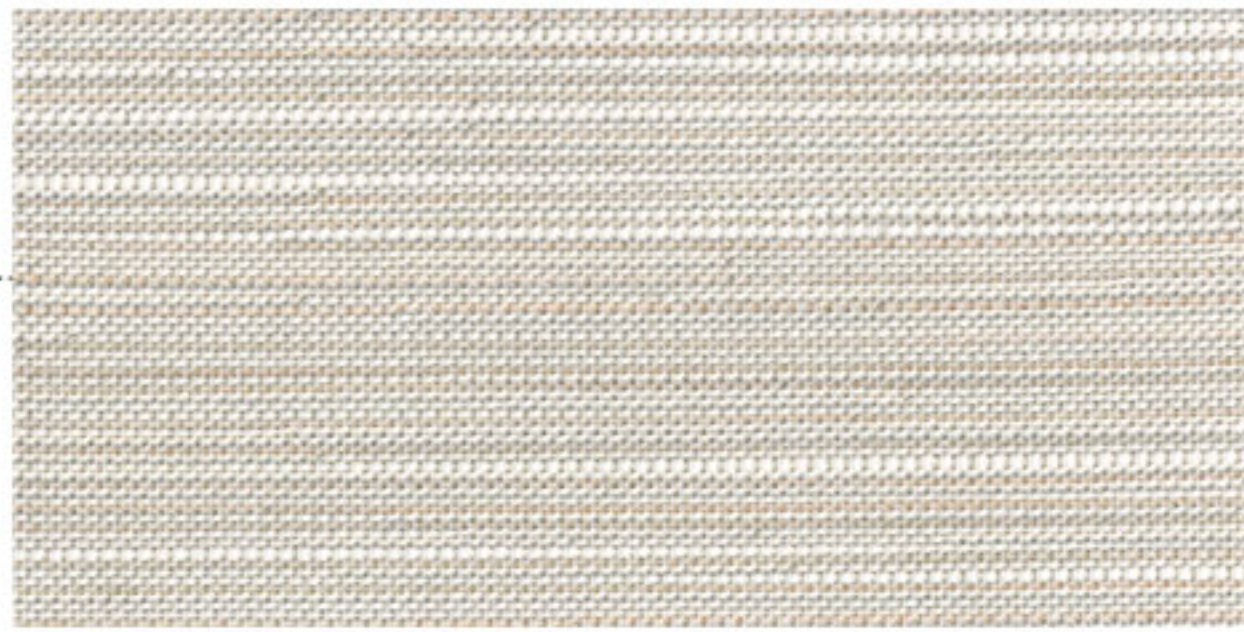
不燃

準不燃

NM-1762

QM-0497

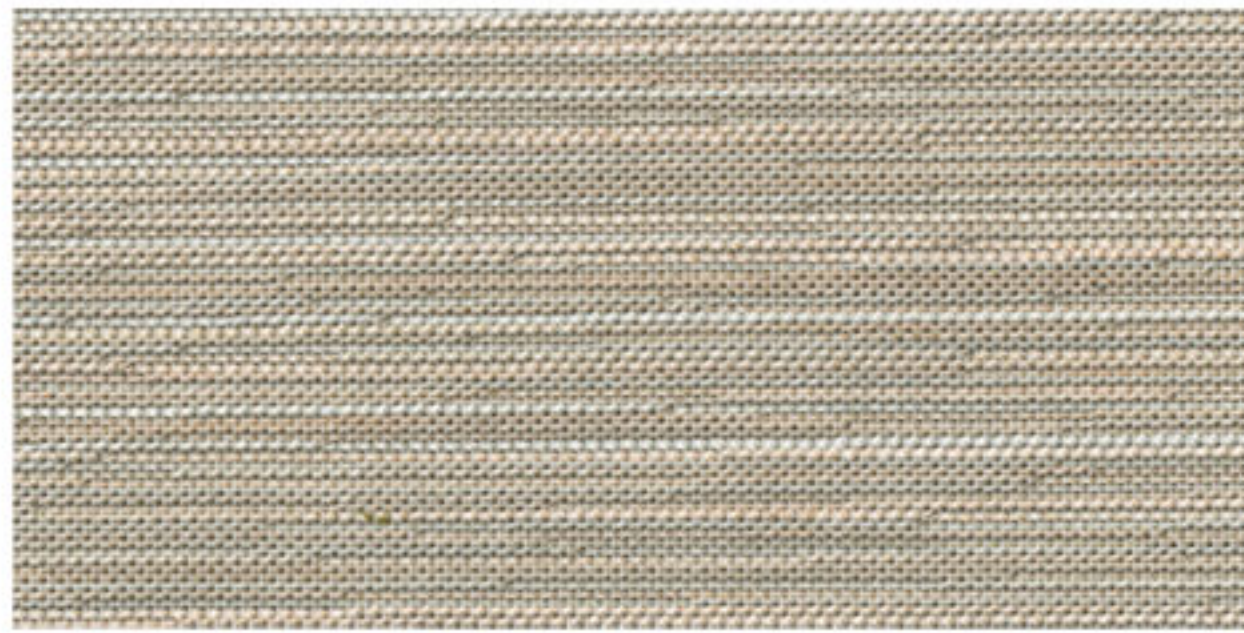
※法定不燃石膏ボードによる不燃



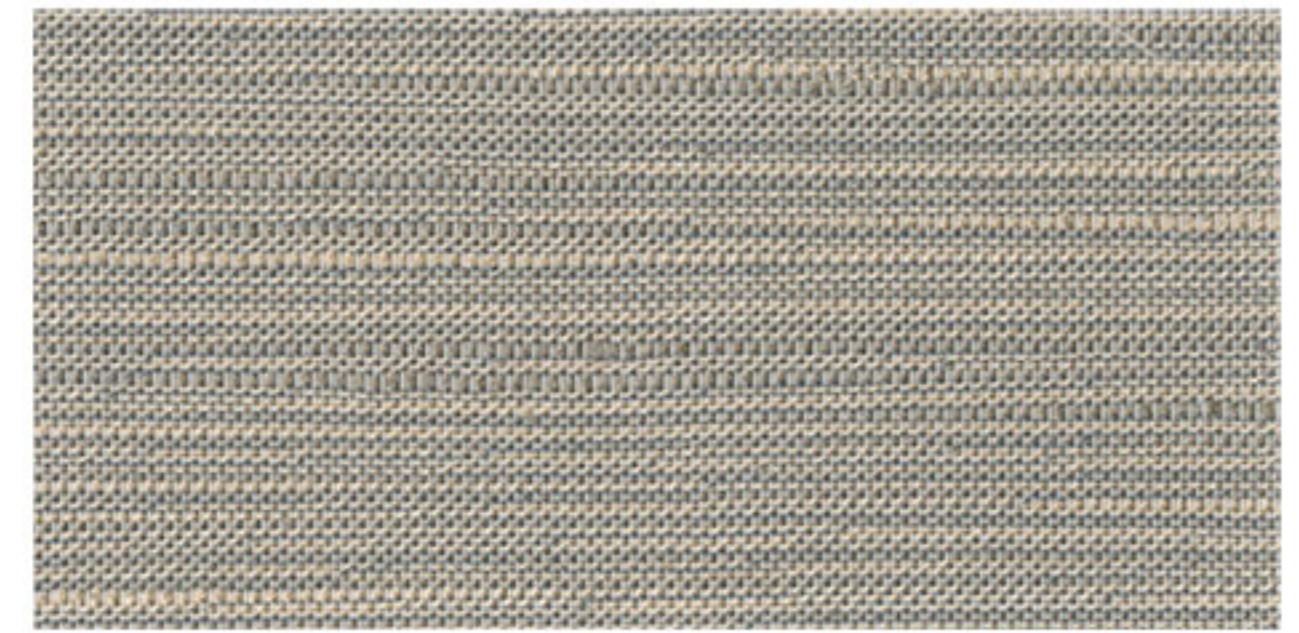
KC4001



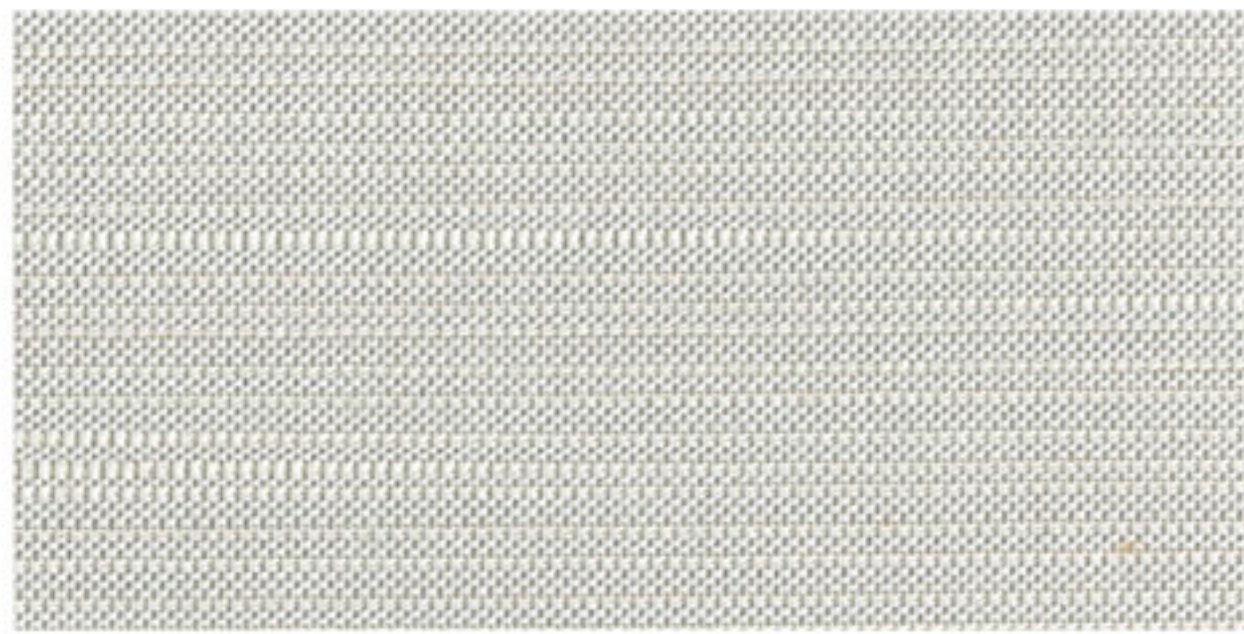
KC4002



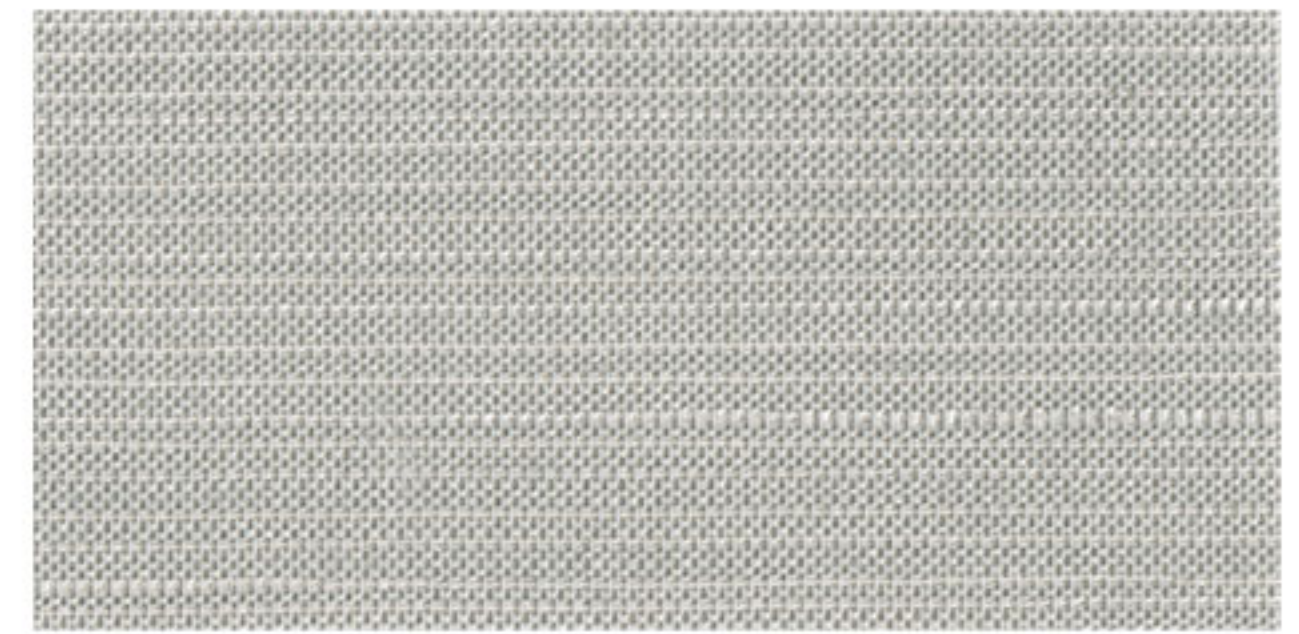
KC4003



KC4005



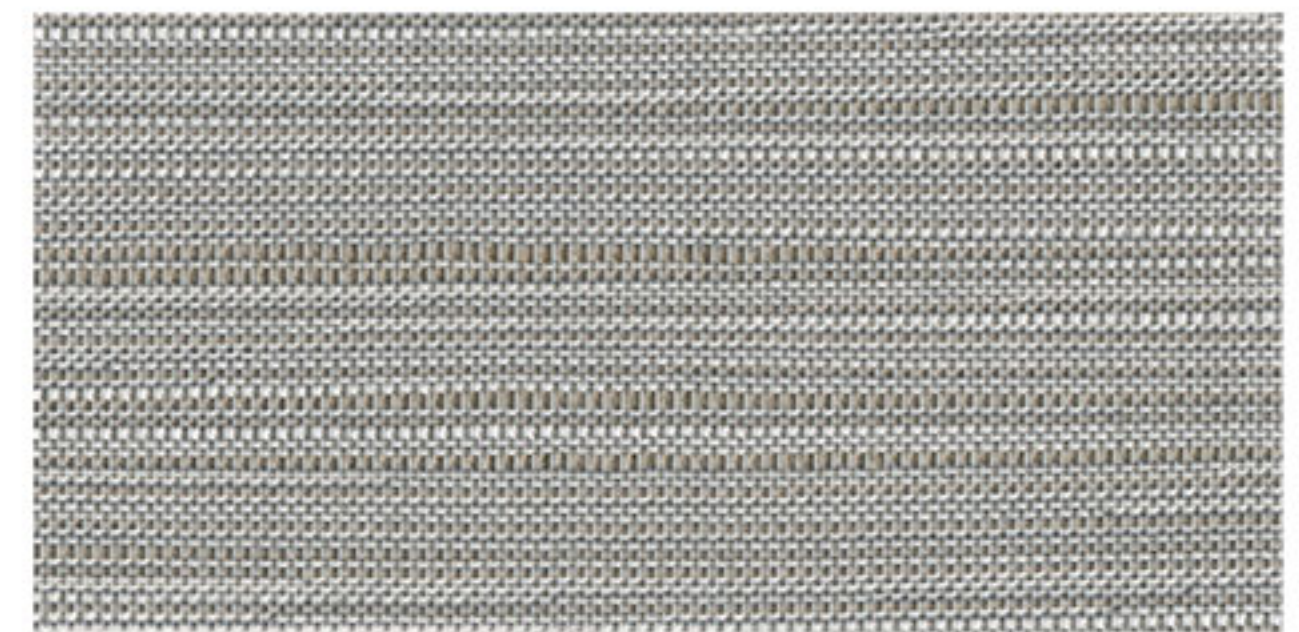
KC4006



KC4008



KC4009



KC4010



KC4011



KC4013

[施工上の注意]

- 使用している糸の性質上、ジョイント部に色差(特に濃色)が生じる場合があります。
- ローラー跡が残ることがありますので、ローラーを強くかけたり、表面を強くこすらないでください。

やはぎ

SS 7,800/ m²

ほつれ防止

リピート: ↓← →↔ 7.4cm
有効幅: 118cm

防火種別1-2 繊維系壁紙(織物)

不燃 準不燃 難燃
NM-9849 QM-9351 RM-9163



KC4098



KC4099

[施工上の注意]

- 使用している糸の性質上、ジョイント部に色差が生じる場合があります。
- 横張りの場合は、目地施工をお勧めします。

いのはな

SS 9,480/ m²

リピート: ↓← →↔
有効幅: 116cm

防火種別1-1 無機質系壁紙(ガラス繊維)

不燃 準不燃
NM-9940 QM-9553 ※法定不燃石膏ボードによる不燃



KC4112

[施工上の注意]

- かならず目地を取って施工してください。
- 目地の幅は2mmが適しています。
- 下地と同色のパテを使用してください。
- 部分的な摩擦は避けてください。
- 施工時は、下地の目線位置に水平線を引き、水平線を中心に柄合わせを行い、天地へ逃げてください。

らうす

SS 9,480/ m²

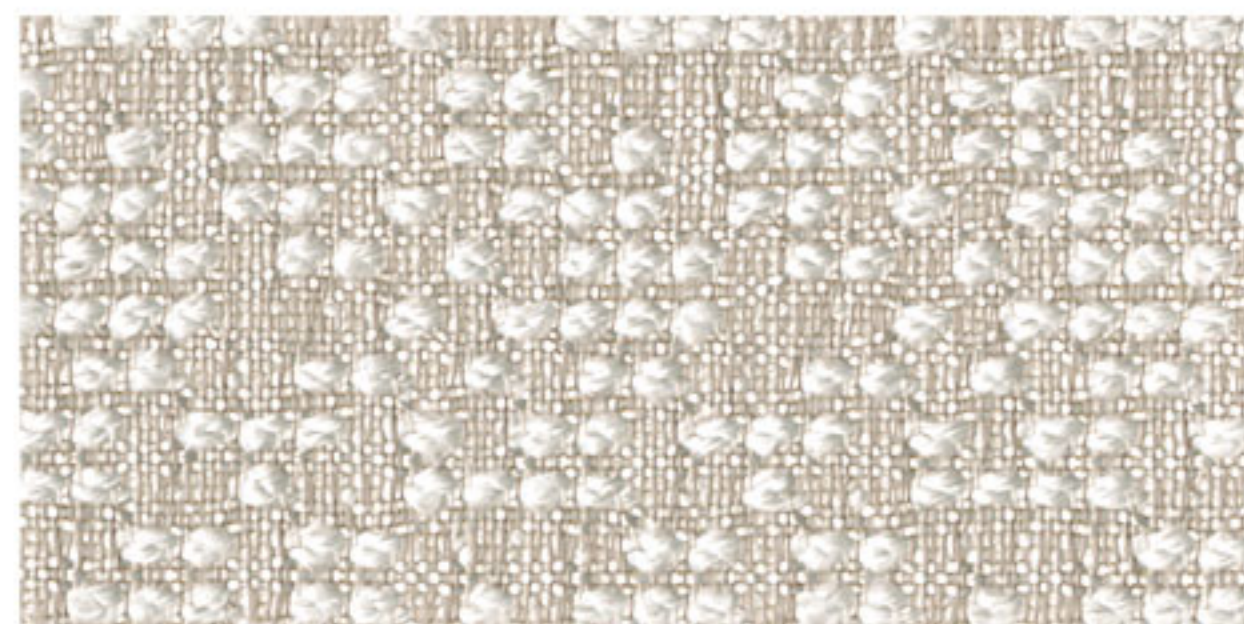
リピート: ↓8.6cm →↔ 12.9cm
有効幅: 116cm

防火種別1-1 無機質系壁紙(ガラス繊維)

不燃 準不燃
NM-9940 QM-9553 ※法定不燃石膏ボードによる不燃



KC4114



KC4115

[施工上の注意]

- かならず目地を取って施工してください。
- 目地の幅は2mmが適しています。
- 下地と同色のパテを使用してください。
- 部分的な摩擦は避けてください。
- 施工時は、下地の目線位置に水平線を引き、水平線を中心に柄合わせを行い、天地へ逃げてください。

防火製品表示ラベルについて

国土交通省より防火認定を取得し、防火仕上げに適用できる壁紙には、製品の外表面に「防火製品表示ラベル」が貼り付けられます。また、ラベルには防火性能や認定番号、その他の認定に関する情報が記載されています。

◎防火製品表示ラベルの種類

紙系壁紙	繊維系壁紙	塩化ビニル樹脂系壁紙	プラスチック系壁紙	無機質系壁紙	その他
------	-------	------------	-----------	--------	-----

◎材料の区分および種類

新しい個別認定制度における「防火壁装材料・品質情報管理システム」では、「材料の区分」「種類」の項目を設けて、防火壁装材料の分類に活用しています。なお、「材料の区分」の構成内容は上記の「防火製品表示ラベル」に準じて整理し、また「種類」は製法や素材構成、化粧層の違いにより設定しました。

材料区分	紙系壁紙	繊維系壁紙	塩化ビニル樹脂系壁紙	プラスチック系壁紙	無機質系壁紙	その他
種類	加工紙 紙布	織物 植毛 化学繊維織物 化学繊維植毛 化学繊維不織布 絹織物	塩化ビニル	その他 プラスチック	水酸化 アルミニウム紙 骨材 ガラス繊維	合成紙 どんす張り 塗装仕上げ

◎防火壁装材料の種別一覧表

防火種別	防火性能						
	施工方法／直張り				施工方法／下張り		
	不燃材料	不燃石膏ボード	準不燃材料	金属板	不燃材料	不燃石膏ボード	準不燃材料
1-1	不燃	不燃	準不燃	準不燃	-	-	-
1-2	不燃	準不燃	準不燃	難燃	準不燃	難燃	難燃
1-3	不燃	準不燃	準不燃	-	-	-	-
1-4	不燃	不燃	準不燃	不燃	-	-	-
1-5	不燃	不燃	準不燃	難燃	-	-	-
1-6	不燃	不燃	準不燃	-	-	-	-
1-7	不燃	準不燃	準不燃	不燃	-	-	-
1-8	不燃	準不燃	準不燃	準不燃	-	-	-
2-1	準不燃	準不燃	準不燃	準不燃	-	-	-
2-2	準不燃	準不燃	準不燃	難燃	難燃	難燃	難燃
2-3	準不燃	準不燃	準不燃	-	-	-	-
2-4	準不燃	準不燃	準不燃	難燃	-	-	-
2-5	準不燃	準不燃	準不燃	-	難燃	難燃	難燃
2-6	準不燃	準不燃	-	-	-	-	-
2-7	準不燃	準不燃	-	不燃	-	-	-
3-1	不燃	難燃	難燃	-	-	-	-
3-2	不燃	不燃	難燃	-	-	-	-
3-3	不燃	準不燃	難燃	-	-	-	-
4-1	準不燃	難燃	難燃	-	-	-	-
4-2	準不燃	準不燃	難燃	-	-	-	-
5-1	難燃	難燃	難燃	-	-	-	-
6-1	不燃	不燃	-	-	-	-	-
6-2	-	-	-	不燃	-	-	-
6-3	不燃	不燃	-	不燃	-	-	-
6-4	不燃	-	-	不燃	-	-	-
6-5	不燃	-	-	-	-	-	-

防火施工管理ラベルについて

防火認定を取得した壁紙商品を、適切な施工方法により、防火下地基材に張り施工した場合・仕上げ箇所面へは施工管理者により防火性能を表す「防火施工管理ラベル」が貼付けられます。

◎防火施工管理ラベルの種類



防火認定番号について

国土交通大臣より防火材料として認定を取得した防火壁装材料には認定番号が発行されます。

■防火認定番号の付番方法 (材料の場合)



■防火性能

- NM Noncombustible Material 燃えにくい材料(不燃材料)
- QM Quasi-noncombustible Material 類似(準)の燃えにくい材料(準不燃材料)
- RM Fire Retardant Material 火を遅らせる材料(難燃材料)

◇防火種別について

防火種別は日本壁装協会が自主管理上の分類のために設定した番号です。

◇認定共同管理について

日本壁装協会は防火壁装材料の「認定共同管理」を開始しています。これは日本壁装協会が新たに防火認定を取得し、壁紙業界が共同で防火上の品質管理を行うもので、認定仕様に関するコンプライアンスの向上を目的としています。それに伴い、今後防火認定番号および防火種別が変更になる場合がありますので、日本壁装協会の「壁紙品質情報検索システム」で最新の情報をご確認ください。

<https://www.wacoa.jp/Hekisou/>

日本壁装協会

検索

不燃織物壁紙

不燃

このマークのついた商品は、法定不燃石膏ボード下地で不燃認定が取得できます。

防火材料

建築基準法によって内装の制限を受ける箇所には、それぞれ所要の防火性能を持つ材料でなければ使用することはできません。

この防火材料は、それぞれの性能によって **不燃材料・準不燃材料・難燃材料** の三段階に分けられます。

1) 不燃材料(建設省告示第1400号ならびに国土交通省告示第1178号による改正)

建築基準法第2条第九号の規定に基づき、不燃材料を次のように定める。

コンクリート、れんが、瓦、陶磁器質タイル、繊維強化セメント板、ガラス繊維混入セメント板(厚さ3mm以上)、繊維混入ケイ酸カルシウム板(厚さ5mm以上)、鉄鋼、アルミニウム、金属板、ガラス、モルタル、しっくい、石、せっこうボード(厚さ12mm以上)、ロックウール、グラスウール板

2) 準不燃材料(建設省告示1401号平成12年5月30日)

建築基準法施行令(昭和25年政令第338号)第1条第五号の規定に基づき、準不燃材料を次のように定める。

不燃材料、せっこうボード(厚さ9mm以上)、木毛セメント板(厚さ15mm以上)、硬質木片セメント板(厚さ9mm以上、かさ比重0.9以上)、木片セメント板(厚さ30mm以上、かさ比重0.5以上)、パルプセメント板(厚さ6mm以上)

3) 難燃材料(建設省告示1402号平成12年5月30日)

建築基準法施行令(昭和25年政令第338号)第1条第六号の規定に基づき、難燃材料を次のように定める。

準不燃材料、難燃合板(厚さ5.5mm以上)、せっこうボード(厚さ7mm以上)

防火性能と下地

防火壁装材料は、壁紙と施工下地の組み合わせにより、不燃・準不燃・難燃といった防火性能が決まります。

	法定不燃石膏ボード (厚さ12mm以上)	法定不燃石膏ボードを除く 不燃材料	準不燃材料
レーヨン織物壁紙	準不燃	不燃	準不燃
不燃レーヨン織物壁紙	不燃	不燃	準不燃
不燃ポリエステル織物壁紙	不燃	不燃	準不燃
ガラス繊維織物壁紙	不燃	不燃	準不燃

法定不燃石膏ボード下地による不燃認定取得商品(該当品番)

1. レーヨン織物壁紙×法定不燃石膏ボード

KC 4001 4002 4003 4005 4006 4008 4009 4010 4011 4013 つげの
KC 4055~KC 4057 あわの KC 4058 4059 4061 かなべ
KC 4062~KC 4063 くまの KC 4064~KC 4065 みなかみ

2. ガラス繊維織物壁紙×法定不燃石膏ボード

KC 4112 いのはな KC 4114 ~KC 4115 らうす

織物 壁装

ショールーム

- 東京 | 〒135-0061 東京都江東区豊洲五丁目6-15 NBF豊洲ガーデンフロント6F
TEL:03-5144-3980 FAX:03-5144-3981 営業時間:10:00~18:00 休業日:水曜日・GW・夏期・年末年始
- 大阪 | 〒530-0011 大阪府大阪市北区大深町4-20 グランフロント大阪タワーA 12F
TEL:06-6733-1310 FAX:06-6733-1311 営業時間:10:00~18:00 休業日:水曜日・夏期・年末年始
- 札幌 | 〒065-0008 北海道札幌市東区北8条東10丁目1-1
TEL:011-330-1777 FAX:011-330-1778 営業時間:10:00~17:00 休業日:水曜日・GW・夏期・年末年始
- さいたま | 〒330-0801 埼玉県さいたま市大宮区土手町1-2 JA共済埼玉ビル1F
TEL:048-658-2312 FAX:048-658-2313 営業時間:10:00~18:00 休業日:水曜日・GW・夏期・年末年始
- 名古屋 | 〒450-0003 愛知県名古屋市中村区名駅南4丁目11番40号 LIXILショールーム名古屋2F
TEL:052-300-8473 FAX:052-300-8474 営業時間:10:00~17:00 休業日:水曜日・夏期・年末年始
- 京都 | 〒604-8176 京都府京都市中京区御池通両替町上ル龍池町448-1 LIXIL京都ショールーム4F
TEL:075-330-0087 FAX:075-330-0088 営業時間:10:00~17:00 休業日:水曜日・夏期・年末年始
- 福岡 | 〒812-0013 福岡県福岡市博多区博多駅東3-4-10 コマバビル1F
TEL:092-452-8118 FAX:092-452-8119 営業時間:10:00~18:00 休業日:水曜日・GW・夏期・年末年始

インテリア・室内装飾部門

- 東京 | 〒135-0061 東京都江東区豊洲五丁目6-15 NBF豊洲ガーデンフロント6F
TEL:03-5144-3902 FAX:03-5144-3903
- 大阪 | 〒564-0052 大阪府吹田市広芝町8-26
TEL:06-6339-1111 FAX:06-6339-5931
- 名古屋 | 〒465-0025 愛知県名古屋市名東区上社5丁目1204
TEL:052-709-6055 FAX:052-709-6037
- 福岡 | 〒812-0013 福岡県福岡市博多区博多駅東3-4-10 コマバビル1F
TEL:092-411-0266 FAX:092-471-6318

※事務所移転等に伴い上記住所、電話、FAX番号を変更させていただく場合があります。
最新の情報は弊社ホームページ等でご確認いただけますようお願い申し上げます。

株式会社川島織物セルコン
<http://www.kawashimaselkon.co.jp>

見本帳について

- 掲載商品の価格・仕様は、本見本帳発行時(2018年4月)のもので。
- 価格はすべて税別価格です。
- 写真は印刷のため、実際の色と異なる場合がございます。
現物またはサンプルなどにてご確認ください。
- 価格・仕様は予告なく変更する場合がありますので、ご了承ください。
- 記載している写真画像は実際の建築物とは異なります。
- 本見本帳の無断転載、複製は固くお断りします。

廃棄上のご注意

- [産業廃棄物として廃棄する場合]
施工時の残材などを産業廃棄物として処理する場合には、許可を受けた産業廃棄物処理業者に処分を委託してください。
- [一般廃棄物として廃棄する場合]
少量の残材を一般廃棄物(家庭ゴミ)として処理する場合は、市町村条例に基づき処分ください。

お願い

平成9年12月から「廃棄物の処理及び清掃に関する法律」(廃棄物処理法)が改正されましたので、新見本帳発行に伴い不要となった見本帳につきましても、産業廃棄物としての取扱いが必要となりました。従いまして、しかるべき資格を有する産業廃棄物処理業者に直接廃棄を委託して頂きますようお願い申し上げます。当業界では、従来同様廃棄物の適切な処理を更に推進していく所存です。貴社の御理解と御協力をお願い申し上げます。

一般社団法人日本インテリアファブリックス協会
株式会社川島織物セルコン



KAWASHIMA
SELKON

2018.04-2021.03
製造元:株式会社川島織物セルコン