


Wayflor

WOVEN VINYL FLOORING


在庫品


 ウェイフロアグリマー	商品名
9,500円/m² 38,000円/ケース (材料価格・税別価格)	価格
<small>標準タイプ 寸法：500mm×500mm 厚み：2.04mm 梱包(出荷)単位：16枚(4㎡)/ケース</small>	スペック


-  **標準タイプ**
完全接着施工の商品です。国内在庫品ですが、事前に在庫確認をお願いします。


受注生産品


受注生産品 最低ロット数：200㎡以上
目安納期：5週間～
時期・サイズ・数量により変動しますのでお問い合わせください。

-  **置敷きタイプ**
ピールアップ施工による貼り替え可能な商品です。タイルカーペットとの貼り合わせもお勧めします。

-  **ロールタイプ**
完全接着施工のロールタイプの商品です。
※ロールタイプは、ロール毎に濃淡差が有る場合があります。施工時に仮敷きを行い、濃淡差の少ないロールが隣接するように施工をしてください。

-  **防炎マーク**
公益財団法人日本防炎協会の防炎性能試験に合格したカーペットです。このマークは一般社団法人日本インテリアファブリックス協会(NIF)の統一マークです。本商品は防炎性能を持ちますが、不燃を示すものではありません。

-  **F☆☆☆☆認定品**
建築基準法施工規則が定める等級区分とその表示基準に準じ、インテリアファブリックス性能評価協議会が定めた3つの等級基準に則って、ホルムアルデヒド対策品として認定された商品です。

-  **抗菌** (自社マーク)
安全性を確認された抗菌剤を使用。特定の菌の増殖を抑制する加工を施しています。



*Woven
Vinyl Flooring*

新感覚の織物ビニル床タイル

Wayflor Glimmer

ウェイフロアグリマー

在庫品
標準タイプ

9,500円/㎡
38,000円/ケース (材料価格・税別価格)
寸法：500mm×500mm
厚み：3.04mm
梱包(出荷)単位：16枚(4㎡)/ケース

在庫品
標準タイプ

5GC3

受注生産品
置敷きタイプ

7GC3

受注生産品
ロールタイプ

2GC3



在庫品
標準タイプ

5GB4

受注生産品
置敷きタイプ

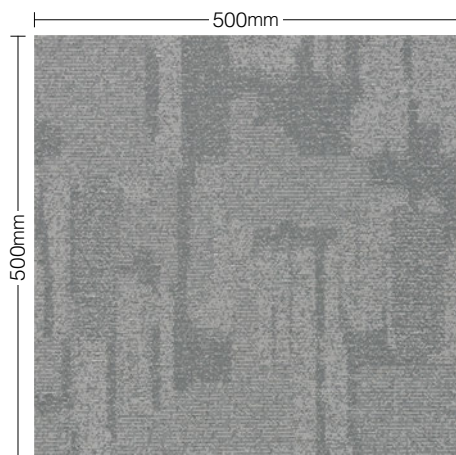
7GB4

受注生産品
ロールタイプ

2GB4



※受注生産品に関しましては弊社営業員までお問い合わせください。
※ロールタイプは、ロール毎に濃淡差が有る場合があります。施工時に仮敷きを行い、濃淡差の少ないロールが隣接するように施工をしてください。



5GC3・5GB4 ウェイフロアグリマー

※写真はイメージです。チップサンプルでは表現できない場合があります。現物サンプルにてご確認ください。 ※施工接着剤については、付属の冊子19ページをご覧ください。

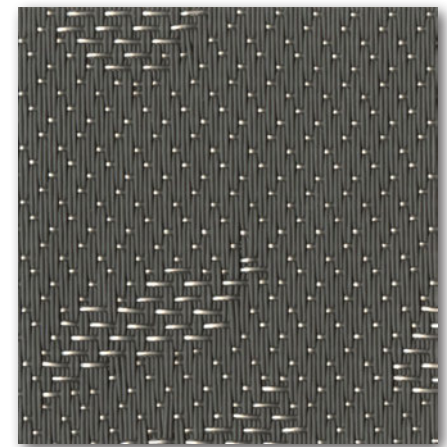


Wayflor Chevron Remix

ウェイフロアシェvron レミックス

在庫品
標準タイプ

9,500円/m²
 38,000円/ケース (材料価格・税別価格)
 寸法：500mm×500mm
 厚み：3.04mm
 梱包(出荷)単位：16枚(4m)/ケース



在庫品
標準タイプ

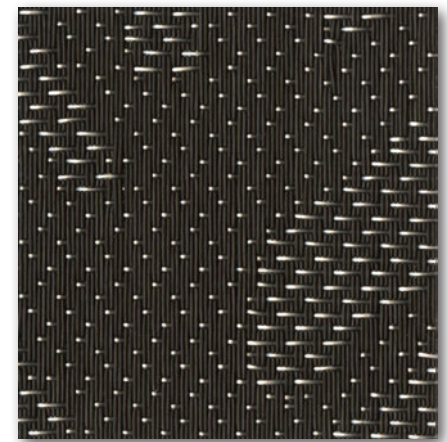
5CC4

受注生産品
置敷きタイプ

7CC4

受注生産品
ロールタイプ

2CC4



在庫品
標準タイプ

5CB4

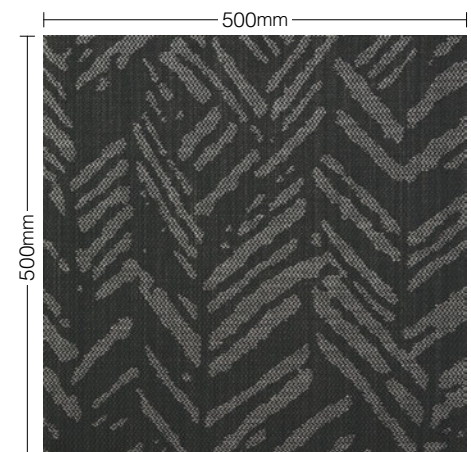
受注生産品
置敷きタイプ

7CB4

受注生産品
ロールタイプ

2CB4

※受注生産品に関しましては弊社営業員までお問い合わせください。
 ※ロールタイプは、ロール毎に濃淡差が有る場合があります。施工時に仮敷きを行い、濃淡差の少ないロールが隣接するように施工をしてください。



5CB4 ウェイフロアシェvron レミックス

Wayflor *Ellipse*

ウェイフロアエリプス

在庫品 **9,500円/m²**
標準タイプ

38,000円/ケース (材料価格・税別価格)
寸法：500mm×500mm
厚み：3.21mm
梱包(出荷)単位：16枚(4㎡)/ケース

在庫品
標準タイプ

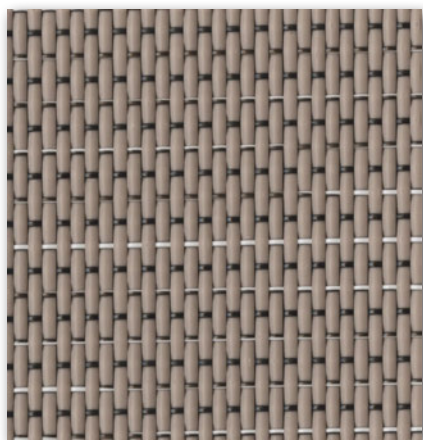
5E11

受注生産品
置敷きタイプ

7E11

受注生産品
ロールタイプ

2E11



在庫品
標準タイプ

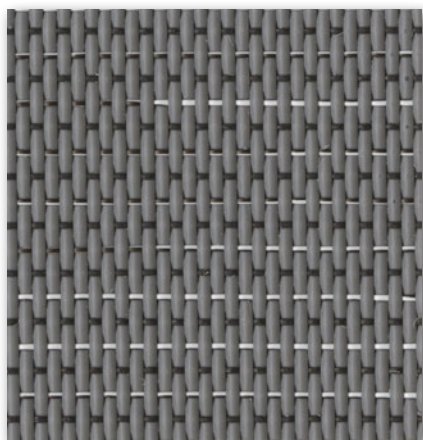
5E12

受注生産品
置敷きタイプ

7E12

受注生産品
ロールタイプ

2E12



在庫品
標準タイプ

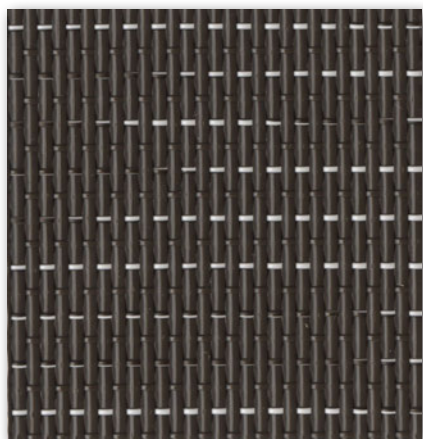
5E13

受注生産品
置敷きタイプ

7E13

受注生産品
ロールタイプ

2E13



※受注生産品に関しましては弊社営業員までお問い合わせください。
※ロールタイプは、ロール毎に濃淡差が有る場合があります。施工時に仮敷きを行い、濃淡差の少ないロールが隣接するように施工をしてください。



5E11 ウェイフロアエリプス

※写真はイメージです。チップサンプルでは表現できない場合があります。現物サンプルにてご確認ください。 ※施工接着剤については、付属の冊子19ページをご覧ください。

Wayflor Peyton

ウェイフロア Peyton

在庫品

標準タイプ



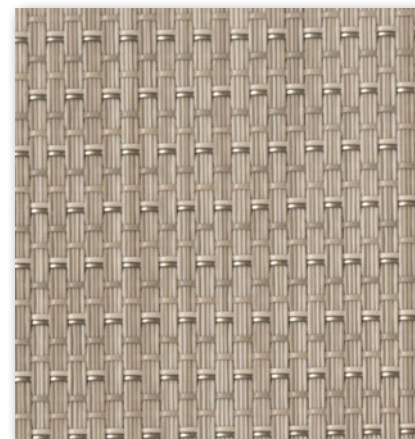
9,500円/㎡

38,000円/ケース (材料価格・税別価格)

寸法：500mm×500mm

厚み：3.08mm

梱包(出荷)単位：16枚(4㎡)/ケース



在庫品

標準タイプ



5801

受注生産品

置敷きタイプ



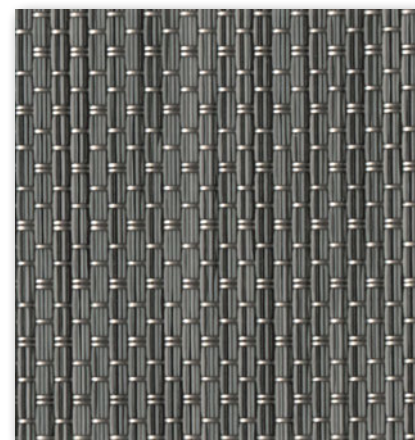
7801

受注生産品

ロールタイプ



2801



在庫品

標準タイプ



5802

受注生産品

置敷きタイプ



7802

受注生産品

ロールタイプ



2802



在庫品

標準タイプ



5803

受注生産品

置敷きタイプ



7803

受注生産品

ロールタイプ



2803



在庫品

標準タイプ



5804

受注生産品

置敷きタイプ



7804

受注生産品

ロールタイプ



2804

5802 ウェイフロア Peyton

※受注生産品に関しては弊社営業員までお問い合わせください。
※ロールタイプは、ロール毎に濃淡差が有る場合があります。施工時に仮敷きを行い、濃淡差の少ないロールが隣接するように施工をしてください。

※写真はイメージです。チップサンプルでは表現できない場合があります。現物サンプルにてご確認ください。 ※施工接着剤については、付属の冊子19ページをご覧ください。

Wayflor *Linen*

ウェイフロアリネン

在庫品
標準タイプ

9,500円/m²
38,000円/ケース (材料価格・税別価格)
寸法：500mm×500mm
厚み：3.00mm
梱包(出荷)単位：16枚(4㎡)/ケース

在庫品
標準タイプ

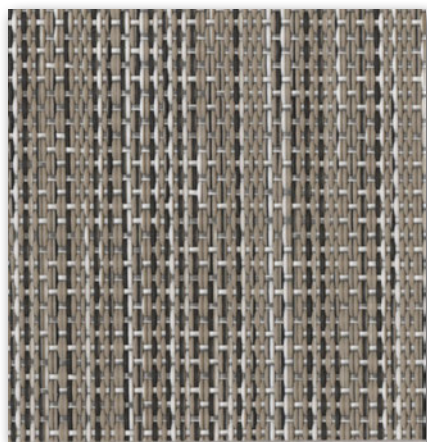
5101

受注生産品
置敷きタイプ

7101

受注生産品
ロールタイプ

2101



在庫品
標準タイプ

5107

受注生産品
置敷きタイプ

7107

受注生産品
ロールタイプ

2107



在庫品
標準タイプ

5108

受注生産品
置敷きタイプ

7108

受注生産品
ロールタイプ

2108



※受注生産品に関しましては弊社営業員までお問い合わせください。
※ロールタイプは、ロール毎に濃淡差が有る場合があります。施工時に仮敷きを行い、濃淡差の少ないロールが隣接するように施工をしてください。



5101 ウェイフロアリネン

※写真はイメージです。チップサンプルでは表現できない場合があります。現物サンプルにてご確認ください。 ※施工接着剤については、付属の冊子19ページをご覧ください。

Wayflor Bamboo

ウェイフロアバンブー

在庫品

標準タイプ



9,500円/m²

38,000円/ケース (材料価格・税別価格)

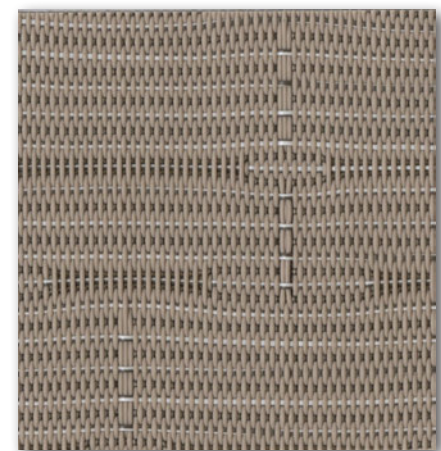
寸法：500mm×500mm

厚み：3.15mm

梱包(出荷)単位：16枚(4m)/ケース



5501 ウェイフロアバンブー



在庫品

標準タイプ



5501

受注生産品

置敷きタイプ



7501

受注生産品

ロールタイプ



2501



在庫品

標準タイプ



5502

受注生産品

置敷きタイプ



7502

受注生産品

ロールタイプ



2502

※受注生産品に関しましては弊社営業員までお問い合わせください。
※ロールタイプは、ロール毎に濃淡差が有る場合があります。施工時に仮敷きを行い、濃淡差の少ないロールが隣接するように施工をしてください。

見本帳について

- 掲載商品の価格・仕様は、本見本帳発行時(2018年7月)のもので、
- 価格はすべて税別価格です。
- 写真は印刷のため、実際の色と異なる場合がございます。現物またはサンプルなどにてご確認ください。
- 価格・仕様は予告なく変更する場合がありますので、ご了承ください。
- 記載している写真画像は実際の建築物とは異なります。
- 本見本帳の無断転載、複製は固くお断りします。

廃棄上のご注意

- | | |
|----------------|--|
| 産業廃棄物として廃棄する場合 | 施工後の残材などを産業廃棄物として処理する場合には、許可を受けた産業廃棄物処理業者に処分を委託してください。 |
| 一般廃棄物として廃棄する場合 | 少量の残材を一般廃棄物(家庭ゴミ)として処理する場合には、市町村条例に基づき処分してください。 |

お願い

平成9年12月から「廃棄物の処理及び清掃に関する法律」(廃棄物処理法)が改正されましたので、新見本帳発行に伴い不要になった見本帳につきましても、産業廃棄物としての取扱いが必要になりました。従いまして、しかるべき資格を有する産業廃棄物処理者に直接廃棄を委託して頂きますようお願い申し上げます。当業界では、従来同様廃棄物の適切な処理を更に推進していく所存です。貴社の御理解と御協力をお願い申し上げます。

一般社団法人日本インテリアファブリックス協会
株式会社川島織物セルコン



株式会社川島織物セルコン
<http://www.kawashimaselkon.co.jp>

2018.07-2020.06



Wayflor

WOVEN VINYL FLOORING

Index

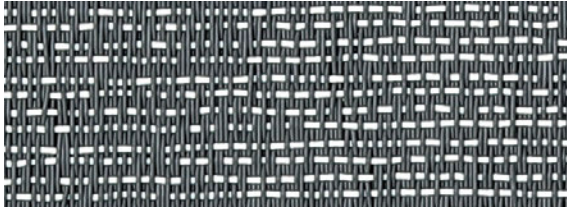
p.01 **Product Characteristic**
ウェイフロアの特徴

p.02 **Scene Presentation**
ウェイフロアでシーンを楽しもう!

p.04 **Coordinate Idea**
ウェイフロアでコーディネートを楽しもう!

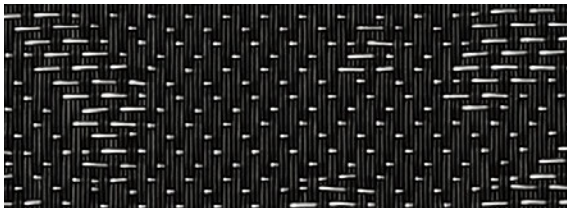
p.18 **Installation / Maintenance**
施工方法 / メンテナンス

p.06



Wayflor *Glimmer*
ウェイフロアグリマー

p.08



Wayflor *Chevron Remix*
ウェイフロアシェvron レミックス

p.10



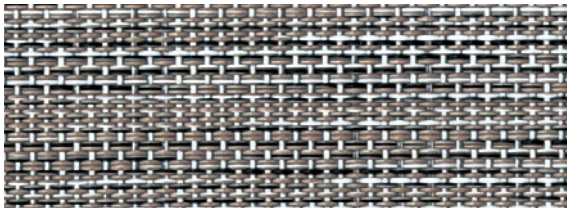
Wayflor *Ellipse*
ウェイフロアエリプス

p.12



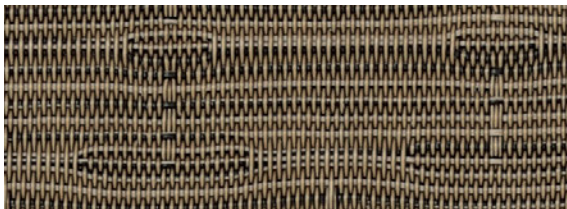
Wayflor *Peyton*
ウェイフロアペイトン

p.14



Wayflor *Linen*
ウェイフロアリネン

p.16



Wayflor *Bamboo*
ウェイフロアバンブー

Product Characteristic 織物ビニル床タイル ウェイフロア&和織床タイルの特性

Waytex 社独自の **PVC 抗菌糸** を経糸・横糸で織り合せた**抗菌織物のタイル**です。
 PVC 抗菌糸は 紡糸工程で抗菌剤を練り込んでおり耐久性に優れた抗菌性能があります。
 バッキングは PVC とグラスファイバーシートを接着剤を使用せず熱融着により製造しています。

Wayflor WOVEN VINYL FLOORING

ウェイフロア & 和織床タイル

商品構造

織物ビニル床タイル

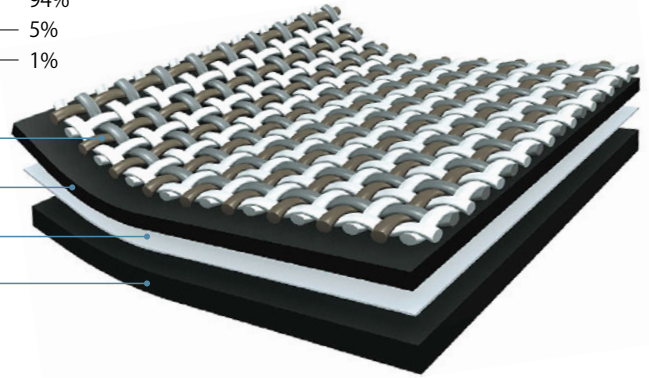
PVC ————— 94%
 ポリエステル ——— 5%
 グラスファイバー — 1%

特殊 PVC 織物

PVC

グラスファイバー

PVC



抗菌 (自社マーク)



安全性を確認された抗菌剤を使用
 特定の菌の増殖を抑制する加工を施しています。

Antibacteria performance 抗菌性能

PVC 抗菌糸で織成した wayflor は、
 国内抗菌防臭加工試験にて特定の菌に対して洗濯後も
 99.99%以上減少 優れた抗菌性と耐久性があります。
 日常生活の上で、衛生的な暮らしに貢献いたします。

※抗菌剤：有機系抗菌剤 アメリカ環境保護庁認証薬剤
 ※試験方法：JIS L 1920 菌液吸収法
 ※試験機関：一般財団法人カケンテストセンター

試料		抗菌活性値	減少率
Wayflor	加工品 (洗濯無)	5.5	99.999%以上
	加工品 (洗濯 3 回)	5.6	99.999%以上
	加工品 (洗濯 10 回)	4.8	99.99%以上

※試験菌種：NBRC12732
 ※抗菌活性値とは、菌の増殖を抑える効果を評価する値

Waterproof

水に強い

吸水性は無く、水に濡れても
 簡単に拭き取る事が出来ます。
 また、水に濡れた状態でも
 表面の凹凸により滑りにくくなっています。
 ※水に濡れた場合は
 速やかに拭き取ってください。

Textured

質感と風合い

明るく落ち着いた意匠による、
 織物独特の風合いと手作り感漂う質感が
 上質な空間を演出します。

Antibacteria performance

抗菌性能

特定の菌に対して洗濯後も
 99.99%以上減少
 優れた抗菌性と耐久性があります。
 日常生活の上で、
 衛生的な暮らしに貢献いたします。

Quality standard

品質基準

JIS A5705ビニル系床材の
 基準を満たす物性を有し、
 日本防炎協会の定める防炎性能試験に
 合格しています。

Green

環境への配慮

製造時に接着剤を使用しない、
 また、欧州のVOC試験で
 最上級の格付を得るなど、
 安全面でもより住環境に配慮した技術で
 製造されています。
 F☆☆☆☆認定品

Unique

独創的な意匠

タフティングやプリントとは
 異なる独自の製法は、
 繊細で独創的なデザインを実現します。

Durable

高い耐久性

ポリエステル、グラスファイバーの芯に
 PVCを被覆した特殊な糸を使用しており、
 高い耐久性を維持します。

ご注意

- ・抗菌性能は、すべての細菌に対して発現するものではなく、感染予防を保障するものではありません。
- ・試験の結果であり、実際の使用状況で同様の性能を保障するものではありません。
- ・本製品は医療品・医療機器など医療を目的とするものではありません。

在庫品



標準タイプ

完全接着施工の商品です。
 国内在庫品ですが、事前に
 在庫確認をお願いします。

受注生産品

※受注生産品

最低ロット数：200㎡以上
 目安納期：5週間～
 時期・サイズ・数量により変動し
 ますのでお問い合わせください。



置ききタイプ

ピールアップ施工による貼り替え
 可能な商品です。タイルカーベッ
 トとの貼り合わせもお勧めします。



置ききタイプ

完全接着施工のロールタイプの商品です。

※ロールタイプは、ロール毎に濃淡差が有る場合があり
 ます。施工時に仮敷きを行い、濃淡差の少ない
 ロールが隣接するように施工をしてください。

Scene Presentation

ウェイフロアでシーンを楽しもう!

Enjoy × Wayflor

Locker room

ロッカールーム

POINT

水に強く、水に濡れても
拭き取りが簡単

Waterproof
水に強い

Textured
質感と風合い



5CC4 ウェイフロアシェブロン レミックス



Children's Playground

キッズスペース

POINT 表面の凹凸で滑りにくい

5E11・5E12 ウェイフロアエアブス



Fitness club

フィットネスクラブ

POINT 歩行感がよく、水に濡れた足でもサラッとした質感

5502 ウェイフロアバンブー



Unique
独創的な意匠

Durable
高い耐久性

Hotel

ホテル

POINT

高い耐久性でキャスト性も良い

5101・5107・5108 ウェイフロアリネン

Waterproof
水に強い

Durable
高い耐久性

Restaurant

レストラン

POINT

日々のメンテナンスが簡単



5801 ウェイフロアベイトン



EXA STONE



Wayflor

標準タイプ



ES3002-45 エグザストーン



5502 ウェイフロアバンブー

Coordinate Idea

ウェイフロアでコーディネートを楽しもう!

Enjoy X Wayflor

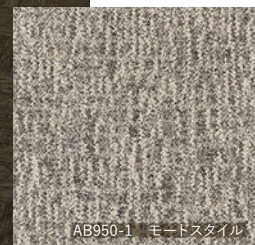


MODE STYLE



Wayflor

置敷きタイプ



AB950-1 モードスタイル



7108 ウェイフロアリネン



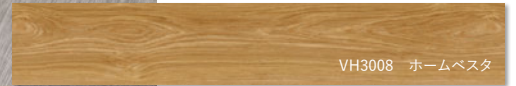
HOME VESTA

Wayflor

標準タイプ



5101 ウェイフロアリネン



VH3008 ホームベスタ

Coordinate Idea

05

在庫品

標準タイプ



完全接着施工の商品です。国内在庫品ですが、事前に在庫確認をお願いします。

受注生産品

置敷きタイプ



ピールアップ施工による貼り替え可能な商品です。タイルカーペットとの貼り合わせもお勧めします。

受注生産品

ロールタイプ



完全接着施工のロールタイプの商品です。

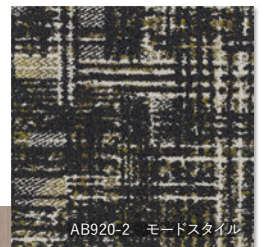
※ロールタイプは、ロール毎に濃淡差が有る場合があります。施工時に仮敷きを行い、濃淡差の少ないロールが隣接するように施工をしてください。



MODE STYLE

Wayflor

ロールタイプ



AB920-2 モードスタイル



2801 ウェイフロアベイトン

※写真はイメージです。現物サンプルにてご確認ください。

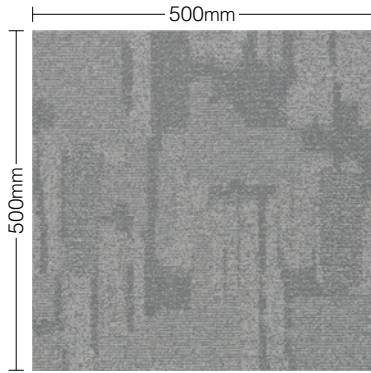


5GC3・5GB4 ウェイフロアクリマー

※写真はイメージです。現物サンプルにてご確認ください。

Wayflor Glimmer

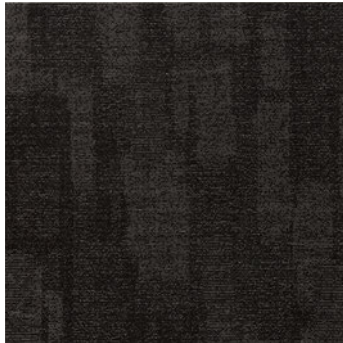
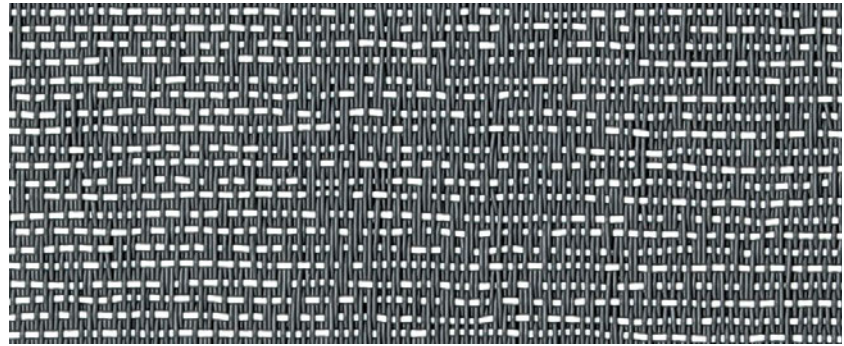
ウェイフロアグリマー



在庫品 標準タイプ 5GC3

受注生産品 置敷きタイプ 7GC3

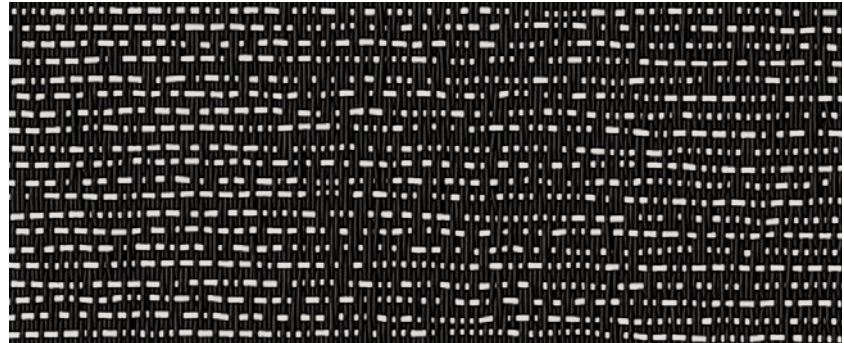
受注生産品 ロールタイプ 2GC3



在庫品 標準タイプ 5GB4

受注生産品 置敷きタイプ 7GB4

受注生産品 ロールタイプ 2GB4



Wayflor Glimmer ウェイフロアグリマー

在庫品
標準タイプ
9,500円/m²
38,000円/ケース
(材料価格・税別価格)

規格	寸法	500mm × 500mm
	厚み	3.04mm
	梱包(出荷)単位	16枚(4m ²)/ケース
	重量	約15kg/ケース
	色数	2色
特性	F☆☆☆☆	認定番号J16-31190
	原産国	中国

推奨
施工方法

受注生産品
置敷きタイプ
9,800円/m²
39,200円/ケース
(材料価格・税別価格)

規格	寸法	500mm × 500mm
	厚み	4.04mm
	梱包(出荷)単位	16枚(4m ²)/ケース
	重量	約20kg/ケース
	色数	2色
特性	防炎性	試験番号E2180175
	F☆☆☆☆	認定番号J16-31190
	原産国	中国

推奨
施工方法

受注生産品
ロールタイプ
8,600円/m²
137,600円/ロール
(材料価格・税別価格)

規格	寸法	2,000mm × 8,000mm
	厚み	2.54mm
	梱包(出荷)単位	1ロール(16m ²)
	総重量	約48kg
	色数	2色
特性	F☆☆☆☆	認定番号J16-31190
	原産国	中国

推奨
施工方法

受注生産品 最低ロット数:200㎡以上/目安納期:5週間～、時期・サイズ・数量により変動しますのでお問い合わせください。
※ロールタイプは、ロール毎に濃淡差がある場合があります。施工時に仮敷きを行い、濃淡差の少ないロールが隣接するように施工をしてください。

※写真はイメージです。現物サンプルにてご確認ください。 ※流し貼りの場合、柄はつながりません。

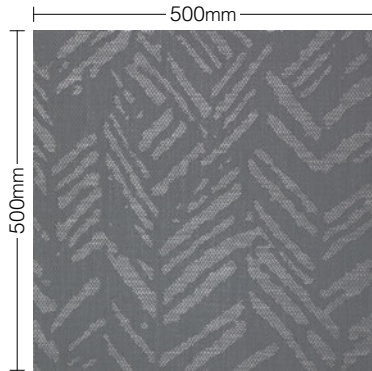


5CB4 ウェイフロアシェvron レミックス

※写真はイメージです。現物サンプルにてご確認ください。

Wayflor Chevron Remix

ウェイフロアシェブロン レミックス

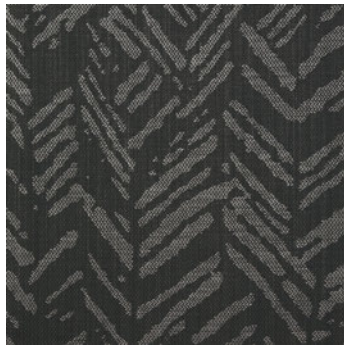
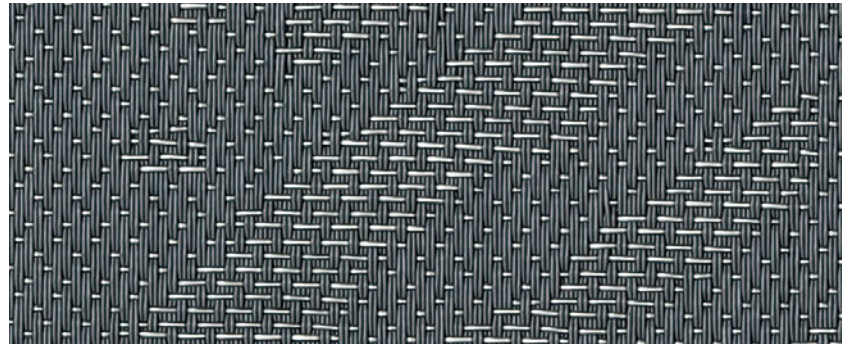


在庫品 標準タイプ 5CC4

受注生産品 置敷きタイプ 7CC4

受注生産品 7CC4

受注生産品 ロールタイプ 2CC4

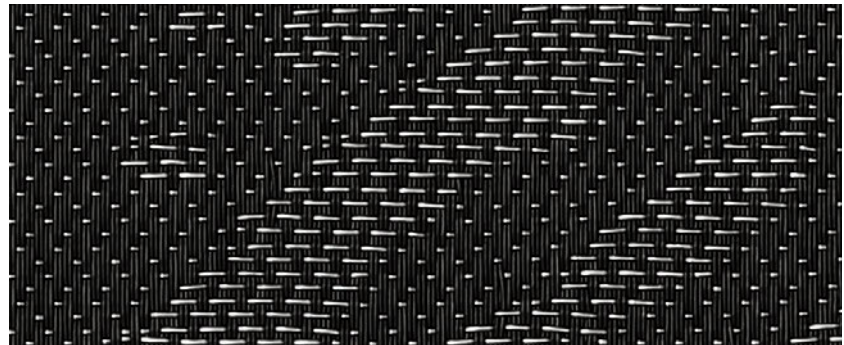


在庫品 標準タイプ 5CB4

受注生産品 置敷きタイプ 7CB4

受注生産品 7CB4

受注生産品 ロールタイプ 2CB4



Wayflor Chevron Remix

ウェイフロアシェブロン レミックス

在庫品
標準タイプ **9,500円/m²**
38,000円/ケース
(材料価格・税別価格)

規格 寸法	500mm × 500mm
厚み	3.04mm
梱包(出荷)単位	16枚(4m ²)/ケース
重量	約15kg/ケース
色数	2色
特性 F☆☆☆☆	認定番号J16-31190
原産国	中国

推奨 施工方法

受注生産品
置敷きタイプ **9,800円/m²**
39,200円/ケース
(材料価格・税別価格)

規格 寸法	500mm × 500mm
厚み	4.04mm
梱包(出荷)単位	16枚(4m ²)/ケース
重量	約20kg/ケース
色数	2色
特性 防炎性	試験番号E2180175
F☆☆☆☆	認定番号J16-31190
原産国	中国

推奨 施工方法

受注生産品
ロールタイプ **8,600円/m²**
137,600円/ロール
(材料価格・税別価格)

規格 寸法	2,000mm × 8,000mm
厚み	2.54mm
梱包(出荷)単位	1ロール(16m ²)
総重量	約48kg
色数	2色
特性 F☆☆☆☆	認定番号J16-31190
原産国	中国

推奨 施工方法

受注生産品 最低ロット数:200m²以上/目安納期:5週間～、時期・サイズ・数量により変動しますのでお問い合わせください。
※ロールタイプは、ロール毎に濃淡差がある場合があります。施工時に仮敷きを行い、濃淡差の少ないロールが隣接するように施工をしてください。

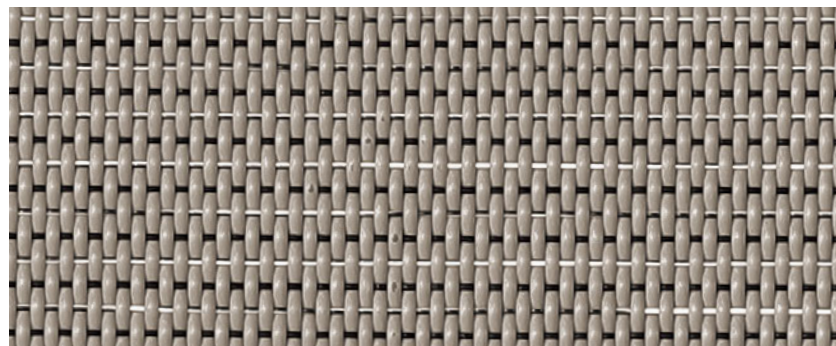
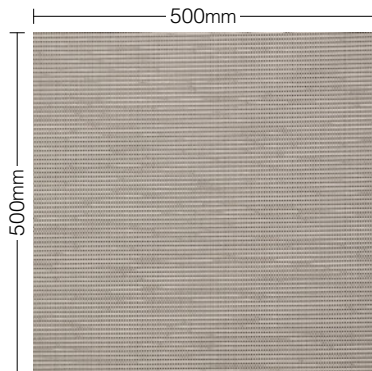
※写真はイメージです。現物サンプルにてご確認ください。 ※流し貼りの場合、柄はつながりません。



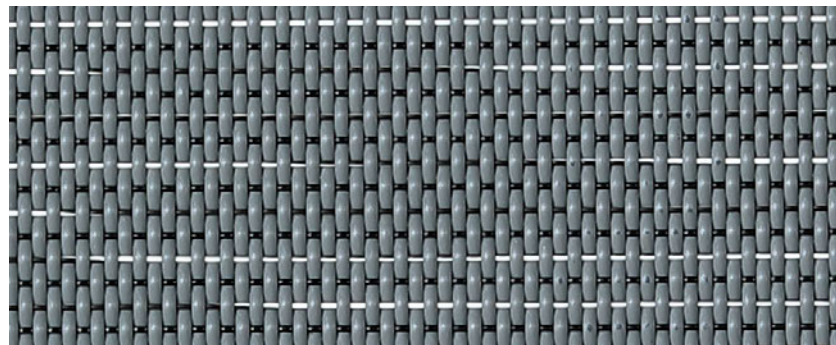
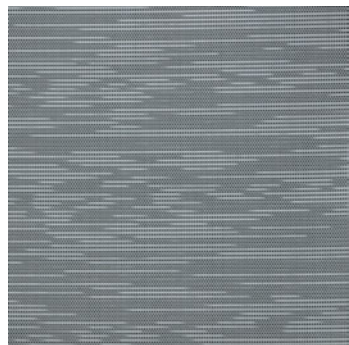
5E11 ウェイアロアエアリス

※写真はイメージです。現物サンプルにてご確認ください。

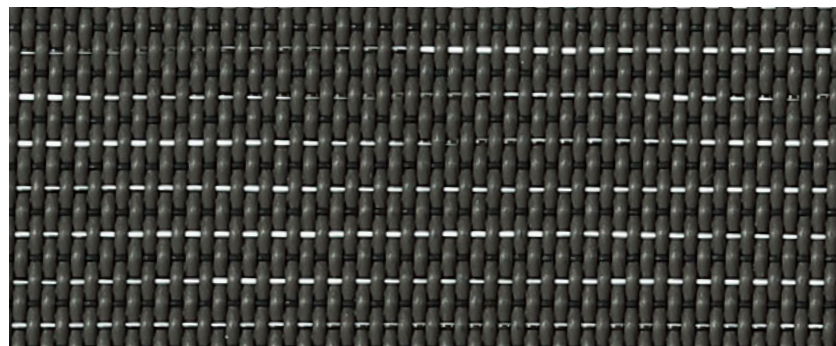
Wayflor *Ellipse* ウェイフロアエリプス



在庫品 標準タイプ 5E11
受注生産品 置敷きタイプ 7E11
受注生産品 ロールタイプ 2E11



在庫品 標準タイプ 5E12
受注生産品 置敷きタイプ 7E12
受注生産品 ロールタイプ 2E12



在庫品 標準タイプ 5E13
受注生産品 置敷きタイプ 7E13
受注生産品 ロールタイプ 2E13

WayflorEllipse ウェイフロアエリプス

在庫品
標準タイプ
9,500円/m²
38,000円/ケース
(材料価格・税別価格)

規格 寸法 500mm×500mm
 厚み 3.21mm
 梱包(出荷)単位 16枚(4m²)/ケース
 重量 約17kg/ケース
 色数 3色
特性 F☆☆☆☆ 認定番号J16-31190
 原産国 中国

推奨
施工方法
 市松貼り

受注生産品
置敷きタイプ
9,800円/m²
39,200円/ケース
(材料価格・税別価格)

規格 寸法 500mm×500mm
 厚み 4.21mm
 梱包(出荷)単位 16枚(4m²)/ケース
 重量 約21kg/ケース
 色数 3色
特性 防炎性 試験番号E2180175
 F☆☆☆☆ 認定番号J16-31190
 原産国 中国

推奨
施工方法
 市松貼り

受注生産品
ロールタイプ
8,600円/m²
137,600円/ロール
(材料価格・税別価格)

規格 寸法 2,000mm×8,000mm
 厚み 2.71mm
 梱包(出荷)単位 1ロール(16m²)
 総重量 約54kg
 色数 3色
特性 F☆☆☆☆ 認定番号J16-31190
 原産国 中国

推奨
施工方法
 市松貼り

受注生産品 最低ロット数:200m²以上/目安納期:5週間~、時期・サイズ・数量により変動しますのでお問い合わせください。
 ※ロールタイプは、ロール毎に濃淡差がある場合があります。施工時に仮敷きを行い、濃淡差の少ないロールが隣接するように施工をしてください。

※写真はイメージです。現物サンプルにてご確認ください。



5802 ウェイフロアペイトン

Wayflor Peyton ウェイフロアペイトン

在庫品	9,500円/m²
標準タイプ	38,000円/ケース
	(材料価格・税別価格)

規格	寸法	500mm × 500mm
	厚み	3.08mm
	梱包(出荷)単位	16枚(4m ²)/ケース
	重量	約15kg/ケース
	色数	4色
特性	F☆☆☆☆	認定番号J16-31190
	原産国	中国

推奨		
施工方法		
	市松貼り	

受注生産品	9,800円/m²
置敷きタイプ	39,200円/ケース
	(材料価格・税別価格)

規格	寸法	500mm × 500mm
	厚み	4.02mm
	梱包(出荷)単位	16枚(4m ²)/ケース
	重量	約20kg/ケース
	色数	4色
特性	防炎性	試験番号E2180175
	F☆☆☆☆	認定番号J16-31190
	原産国	中国

推奨		
施工方法		
	市松貼り	

受注生産品	8,600円/m²
ロールタイプ	137,600円/ロール
	(材料価格・税別価格)

規格	寸法	2,000mm × 8,000mm
	厚み	2.58mm
	梱包(出荷)単位	1ロール(16m ²)
	総重量	約48kg
	色数	4色
特性	F☆☆☆☆	認定番号J16-31190
	原産国	中国

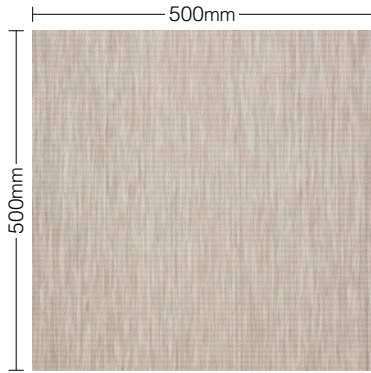
推奨	
施工方法	

受注生産品 最低ロット数:200㎡以上/目安納期:5週間～、時期・サイズ・数量により変動しますのでお問い合わせください。
 ※ロールタイプは、ロール毎に濃淡差がある場合があります。施工時に仮敷きを行い、濃淡差の少ないロールが隣接するように施工をしてください。

※写真はイメージです。現物サンプルにてご確認ください。

Wayflor Peyton

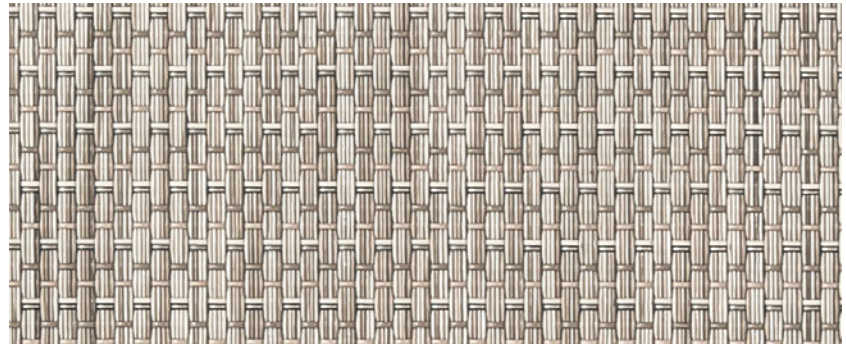
ウェイフロア Peyton



在庫品 5801
標準タイプ

受注生産品 7801
置敷きタイプ

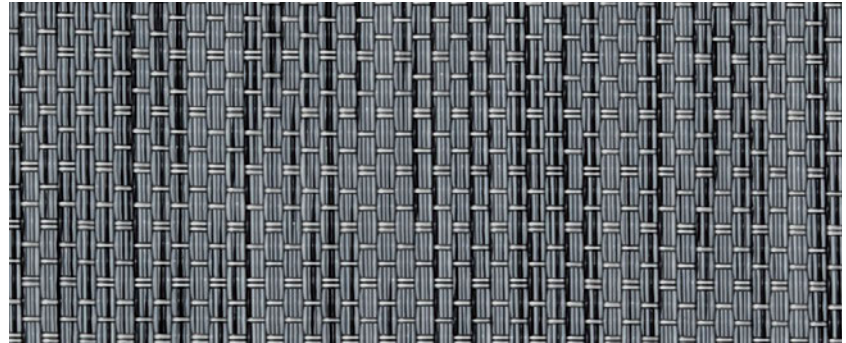
受注生産品 2801
ロールタイプ



在庫品 5802
標準タイプ

受注生産品 7802
置敷きタイプ

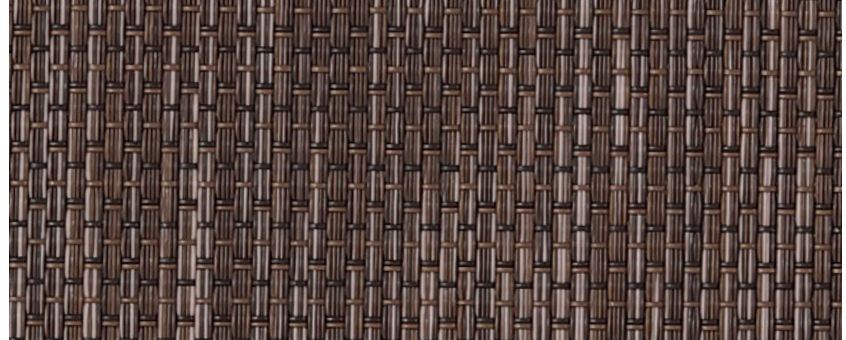
受注生産品 2802
ロールタイプ



在庫品 5803
標準タイプ

受注生産品 7803
置敷きタイプ

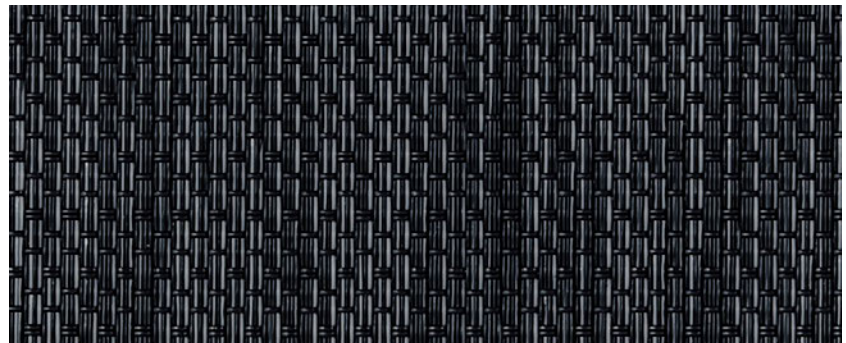
受注生産品 2803
ロールタイプ



在庫品 5804
標準タイプ

受注生産品 7804
置敷きタイプ

受注生産品 2804
ロールタイプ



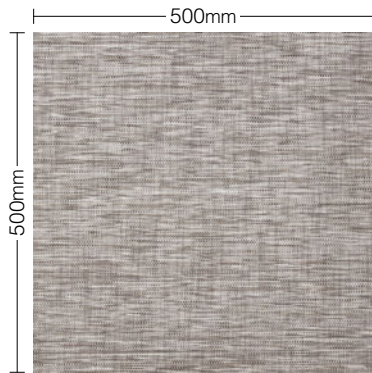
※写真はイメージです。現物サンプルにてご確認ください。



5101 ウェイフロアリネン

※写真はイメージです。現物サンプルにてご確認ください。

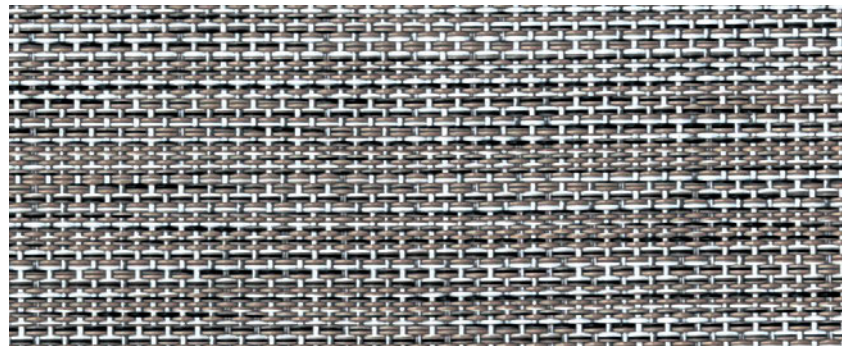
Wayflor Linen ウェイフロアリネン



在庫品 標準タイプ 5101

受注生産品 置敷きタイプ 7101

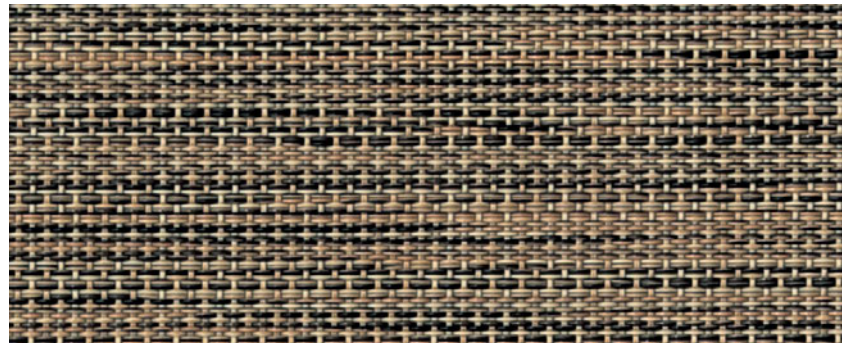
受注生産品 ロールタイプ 2101



在庫品 標準タイプ 5107

受注生産品 置敷きタイプ 7107

受注生産品 ロールタイプ 2107



在庫品 標準タイプ 5108

受注生産品 置敷きタイプ 7108

受注生産品 ロールタイプ 2108



Wayflorlinen ウェイフロアリネン

在庫品
標準タイプ
9,500円/㎡
38,000円/ケース
(材料価格・税別価格)

規格	寸法	500mm × 500mm
	厚み	3.00mm
	梱包(出荷)単位	16枚(4㎡)/ケース
	重量	約15kg/ケース
	色数	3色
特性	F☆☆☆☆	認定番号J16-31190
	原産国	中国

推奨
施工方法
市松貼り



受注生産品
置敷きタイプ
9,800円/㎡
39,200円/ケース
(材料価格・税別価格)

規格	寸法	500mm × 500mm
	厚み	4.00mm
	梱包(出荷)単位	16枚(4㎡)/ケース
	重量	約21kg/ケース
	色数	3色
特性	防炎性	試験番号E2180175
	F☆☆☆☆	認定番号J16-31190
	原産国	中国

推奨
施工方法
市松貼り



受注生産品
ロールタイプ
8,600円/㎡
137,600円/ロール
(材料価格・税別価格)

規格	寸法	2,000mm × 8,000mm
	厚み	2.50mm
	梱包(出荷)単位	1ロール(16㎡)
	総重量	約49kg
	色数	3色
特性	F☆☆☆☆	認定番号J16-31190
	原産国	中国

推奨
施工方法
市松貼り



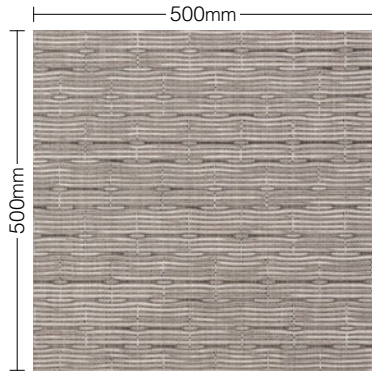
受注生産品 最低ロット数:200㎡以上/目安納期:5週間～、時期・サイズ・数量により変動しますのでお問い合わせください。
※ロールタイプは、ロール毎に濃淡差がある場合があります。施工時に仮敷きを行い、濃淡差の少ないロールが隣接するように施工をしてください。

※写真はイメージです。現物サンプルにてご確認ください。



5501 ウェイフロアバンブー

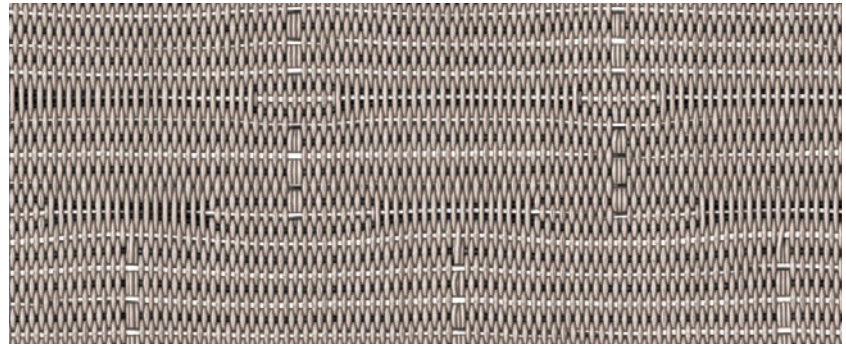
※写真はイメージです。現物サンプルにてご確認ください。



在庫品 標準タイプ 5501

受注生産品 置敷きタイプ 7501

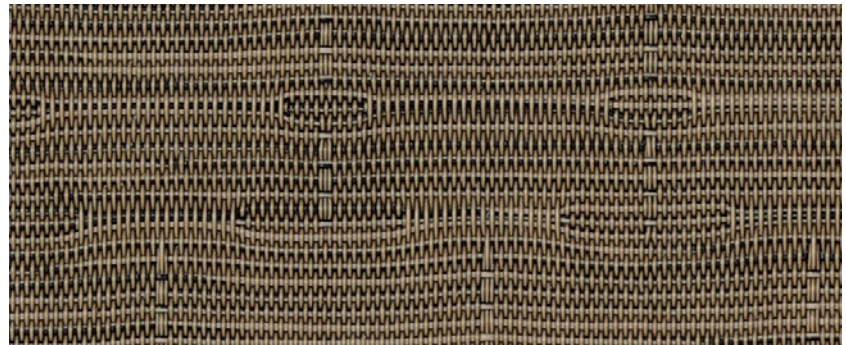
受注生産品 ロールタイプ 2501



在庫品 標準タイプ 5502

受注生産品 置敷きタイプ 7502

受注生産品 ロールタイプ 2502



WayflorBamboo ウェイフロアバンブー

在庫品 標準タイプ **9,500円/m²**
38,000円/ケース
(材料価格・税別価格)

規格	寸法	500mm × 500mm
	厚み	3.15mm
	梱包(出荷)単位	16枚(4m ²)/ケース
	重量	約16kg/ケース
	色数	2色
特性	F☆☆☆☆	認定番号J16-31190
	原産国	中国

推奨施工方法 市松貼り

受注生産品 置敷きタイプ **9,800円/m²**
39,200円/ケース
(材料価格・税別価格)

規格	寸法	500mm × 500mm
	厚み	4.40mm
	梱包(出荷)単位	16枚(4m ²)/ケース
	重量	約21kg/ケース
	色数	2色
特性	防炎性	試験番号E2180175
	F☆☆☆☆	認定番号J16-31190
	原産国	中国

推奨施工方法 市松貼り

受注生産品 ロールタイプ **8,600円/m²**
137,600円/ロール
(材料価格・税別価格)

規格	寸法	2,000mm × 8,000mm
	厚み	2.65mm
	梱包(出荷)単位	1ロール(16m ²)
	総重量	約50kg
	色数	2色
特性	F☆☆☆☆	認定番号J16-31190
	原産国	中国

推奨施工方法 市松貼り

受注生産品 最低ロット数:200m²以上/目安納期:5週間～、時期・サイズ・数量により変動しますのでお問い合わせください。
※ロールタイプは、ロール毎に濃淡差がある場合があります。施工時に仮敷きを行い、濃淡差の少ないロールが隣接するように施工をしてください。

※写真はイメージです。現物サンプルにてご確認ください。

Installation Maintenance

施工方法 / メンテナンス

織物ビニル床タイル(ウェイフロア)の施工

製品に関してのご注意

■ 材料の確認

① 材料について

梱包ケースに記載の品名、規格、色番号、ロット番号、数量などを確認し、施工を開始してください。品番・ロットによって寸法や色柄に若干のばらつきがあります。施工の際はご注意ください。またタイル裏面の矢印で流れ方向をご確認ください。方向が変わると色相差のように見えることがあります。

② 現場環境に慣らす

必ず24時間以上前に搬入し、施工環境温度に慣らしてください。

③ 適切な保管場所

製品を保管する際は、湿気の少ない平坦な場所で平置きし、6段以上積まないでください。不陸のある床の上に保管すると歪みや癖が発生し、納まりが悪くなります。直射日光の当たる場所での保管は避けてください。

■ 施工現場の確認

① 温度調節

ビニル床タイルは、施工時の温度に影響を受けやすく、室温と床材に温度差があると、施工直後だけでなく、後日、目地隙、突き上げなどを起こす事があります。低温時は特に接着剤の接着力が弱くなります。現場環境は室温15°C~25°C、湿度75%以下が望ましく、温度が低い場合はジェットヒーターなどの暖房器具で現場を暖めるようにしてください。5°C以下では接着剤の反応が悪くなるため、施工をしないでください。施工の前夜12~24時間は室温15°C~25°C、湿度75%以下を保つことが好ましく、直射日光・水洗い・重量物の走行等も避けてください。

② 明るさの確保

現場が暗い場合は、照明器具を用いて十分な明るさを保ってください。

③ 清掃

下地に汚れ等があると十分な接着強度が得られないため、汚れを取り除いてください。ワックスが付いている場合は除去してください。

④ 下地調整

下地に段差等がある場合は平滑にしてください。また下地の影響等で製品が浮いてしまうような場合は、接着剤が硬化するまで重しを置いてください。

⑤ 接着剤

接着剤にて施工する場合、条件、環境等により使い分けしてください。接着剤は各使用方法に基づきご使用ください。なお接着剤を使用する際は、換気を十分に行ってください。

■ 施工後の自主点検

接着剤での施工製品は接着剤が硬化する前に補修することが重要です。特にウレタン樹脂系等の接着力の強い施工の場合は、目違い、目地隙や貼り間違い等が発生すると、硬化後での補修は床材をめくること自体が大変な作業となり、下地まで傷めてしまうことがあります。早期の点検と補修で不具合を防ぐことが重要です。

■ 養生

養生シートを留める際、粘着テープは直接床材に貼り付けないでください。床材を汚染する原因となります。施工直後に養生シートを使用した場合ビニル床タイルと養生シート間に結露水や水蒸気・接着蒸気などがこもりビニル床タイルの反り、突き上げなどが生じる場合があるため、養生シートは通気性のあるものを使用してください。

■ その他

取り替え部は、製品ロットの違い、日焼け等により色・サイズが合わない場合がありますのでご了承願います。

施工上のご注意

施工する床材に最も適した接着剤をご使用ください。現場にて納まりが悪い場合は、接着剤の変更も必要となります。貼り付けのタイミング(オープンタイム)は、接着剤の種類や下地により異なりますので、接着剤の使用上の注意をよく確認してください。誤った方法で使用すると、接着不良による突き上げや目隙が発生する場合があります。

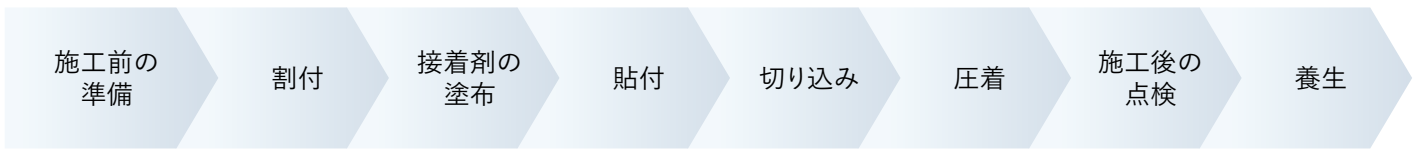
- 施工する床材、施工するエリアに最も適した接着剤を使用してください。
- 二重床へは、置敷きタイプを使用してください。 ※一部使用できない商品があります。
- 現場の状況で商品の納まりが悪い場合には、接着剤の変更も考慮することが必要です。

■ 指定接着剤

FB7500、ルビロンエコプラス、RFボンド、CP-6N

※ 当社の指定接着剤は、JIS規格による接着基準を満たしていますので、必ずご使用ください。 ※接着剤は、直射日光のあたらない場所(5°C~35°C)で保管してください。

■ 基本的な施工の流れ



※各項目はビニル床タイルと共通であり、かつ完全接着施工が基本となります。

■ 基本的な施工方法

01 割付

施工エリアのサイズを測り、貼り始めの位置を決めます。原則的に、施工エリアの中心部より左右の端に極端な細い物が入らないように割付し墨出しをしてください。仮並べをして確認することをお勧めします。

02 接着剤の塗布

現場の状況に合わせ、指定接着剤の中から最適な接着剤をご使用ください。
なおRFボンドは分離を避けるため、缶を開ける前によく振ってください。 **POINT**

接着剤のラベルの使用法に基づき施工してください。
接着剤は施工環境に合わせ、標準塗布量、オープンタイム、および貼付可能時間を守ることが重要です。
墨出し線から半分ずつ塗布してください。付属のクシ目ゴテを使用し、接着剤がクシ目状になるようクシ目を立てて塗布してください。

品名	FB7500	ルピロンエコプラス	RFボンド	CP-6N
種類	ウレタン樹脂系溶剤形	アクリル樹脂系エマルジョン形	変成シリコーン樹脂系	アクリル樹脂系エマルジョン形
工法	一般工法・耐湿工法	一般工法	一般工法・耐湿工法	ピールアップ工法
下地	モルタル	モルタル	モルタル・コンクリート・木質フローリング・クッションフロア	モルタル・コンクリート・金属系下地・二重床
標準塗布量 (g/m ²)	モルタル下地:約300~350	モルタル下地:約300~350	モルタル下地:約350~400	モルタル下地:約150~200 二重床:約120~180
オープンタイム (23°Cの場合)	10~20分	15~25分	10~60分	5~20分
貼付可能時間 (23°Cの場合)	40~60分	50~70分	30~90分	10~40分
適用	標準タイプ・置敷きタイプ・ロールタイプ	標準タイプ・置敷きタイプ・ロールタイプ	標準タイプ・置敷きタイプ・ロールタイプ	置敷きタイプ

※施工する床材に最も適した接着剤をご使用ください。現場にて納まりが悪い場合は、接着剤の変更も必要となります。
※貼り付けのタイミング(オープンタイム)は、接着剤の種類や下地により異なりますので、接着剤の使用上の注意をよく確認してください。
※誤った方法で使用すると、接着不良による突き上げや目地隙が発生する場合があります。

03 貼付

柄を同一方向に合わせながら、墨出し線を基準に、壁に向かって貼り始めます。タイルをカットするときは垂直に2~3回切り込みを入れ、最後に折り曲げてからカットすることをお勧めします。

- 広い部屋では、目地ズレが発生することがあります。そのときは、ズレが大きくなりないうちに、1枚先の最も短いタイルの目地に合わせて貼り固めてから、カンナなどでタイルの大きさを調整し、はめこみます(殺し貼り)。

04 切り込み

端部でカットがある場合は、切り込みタイルを1枚手前のタイルの上に正確に置き、定規として使う別のタイルを壁面に沿わせて、切り込みタイルの上に重ねてから、その端をカットしていきます。なお、カット面で白い芯糸が出る場合がありますが引っ張らずに、はさみ等でカットしてください。

※カットの際は、下のタイルまで切らないようご注意ください。
※カッターナイフをご使用の際は十分にご注意ください。

05 圧着

POINT

貼付け後は必ず上から床材用圧着ローラーで圧着してください。圧着が不十分の場合は接着不良が起こったり、タイルの表面にクシ目跡が出る場合があります。

06 施工後の点検

施工後、目違いや目地隙、汚れなどが無いかを確認し、必要に応じて補修をします。

07 養生

接着剤が完全に硬化するまでは極端な負荷や温度変化を避け、養生シートなどで床面を保護してください。

※置敷きタイプはピールアップ施工が可能です。(一部不可の商品があります) ピールアップ工法では、特に以下の項目が重要です。

ピールアップ工法のご注意

下地

- 下地が強く凹凸がなく平滑であることを必ず確認してください。素材の特性上、段差では捲れが発生します。
- 特にOAフロア面上への施工については、パネルの継ぎ目には目地がこないようにしてください。また、少なくとも全体の約3分の1以上が、下地パネルの継ぎ目をまたぐように施工してください。
- コンクリートスラブや木質下地などへの施工については、下地が強く平滑であれば施工が可能ですが、特に木質下地の場合、下地の継ぎ目処理の状態をよく確認して、段差のない状態で施工してください。

接着剤

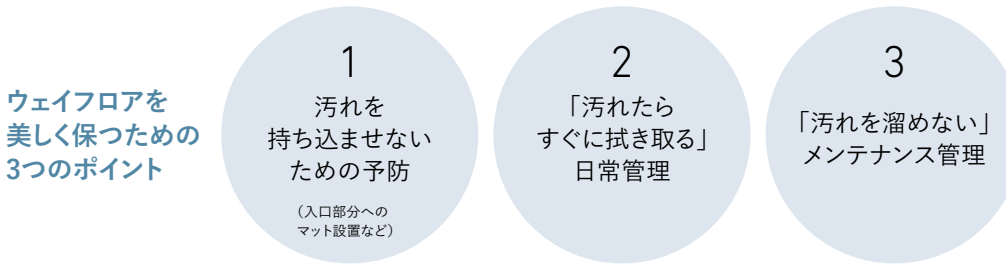
- 接着剤の塗布量は、モルタル下地は約150~200g/m²、二重床は約120~180g/m²を目途に、クシ目ゴテで塗布するか、ローラーで塗布する場合は2度塗りする等の処置をして塗布してください。塗布量が少ない場合、後日、タイルの反り・突き上げ・剥がれなどが生じる場合があります。
- 接着剤は下地全体にむらなく塗布してください(OAフロアのパネル面を含む)。
※OAフロア上へ接着剤を塗布する際は、パネルの端部を避けて縦横十字に塗布するのが一般的ですが、ウェイフロアでは手掛かり部分やボルト部分も含め、パネル全体に均一に塗布してください。
- 置敷きタイプはピールアップ接着剤の使用が可能です。施工場所や施工環境により接着強度が求められる場合は、ウレタン樹脂系接着剤などによる完全接着施工をお勧めします。

圧着

- 施工後の圧着は必ず行ってください。圧着が不十分の場合、後日、タイルの反り・突き上げ・剥がれなどが生じる場合があります。

織物ビニル床タイル(ウェイフロア)のメンテナンス

ビニル床タイルは適切なメンテナンスを行うことで、長く美観を維持することができます。
ウェイフロアも他の床材と同様、清掃頻度や歩行量に合わせた日常の清掃と、汚れを水際で防止する配慮が大切です。



日常作業

- ①バキューム(掃除機)作業
- ②固く絞ったモップでの拭き掃除

■ 日常のメンテナンス上で、特に以下の3点に十分ご注意ください。

- POINT** ワックス掛けはできません。
日常清掃は、バキュームによる清掃や拭き掃除を行ってください。
- モップがけを行う場合は、必ず固く絞ったモップを使用してください。
なお水分で濡れた場合は、速やかに拭き取ってください。
- カット面で白い芯糸が出る場合がありますが、引き抜かずにハサミで切り取ってください。

その他、以下の注意事項をお守りください。

使用上のご注意

- 適切な方法で製品をメンテナンスし、維持することによって製品の寿命を延ばすことができます。
- ダストコントロールマットの設置をお勧めします。汚れの80%は外からの持ち込みと言われておりますので汚れ防止に効果的です。
- 床の上に鋭利なものを置かないでください。傷がつく場合があります。
- 施工後のワックス掛けはしないでください。ワックスが表面に詰まり風合いを損なうなど不具合を誘発するおそれがあります。 **POINT**
- 表面のファブリックには白い芯糸にPVCをコーティングした糸を使用しています。
その為カット面で白い芯糸が出る場合がありますが引っ張らずに、はさみ等でカットしてください。 **POINT**

メンテナンスのご注意

- 本製品は、掃除機によるバキュームまたはモップでの拭き掃除で洗浄することができます。
- 掃除機等で埃・塵を除去してください。
- 水洗いする場合は、ぬるま湯または中性洗剤(pH7-8.5)を使用してください。
洗剤を使用した場合は十分に水洗いをして、洗剤が残らないようにしてください。
- アセトン等の溶剤や磨き粉などは使用しないでください。床材を損傷させる原因となります。
- 自動洗浄機等の機材を使用して清掃をされる場合は、柔らかいブラシ及び低圧にしてご使用ください。
また、シリンダー回転型の装置をお使いいただくことをお勧めします。 ※推奨機材例:Karcher scriber BR 30/4 C
- デッキブラシでこする場合は、軽くこすってください。強くこすると傷がつく場合があります。
- 水に濡らしたモップがけを行う場合は、必ず固く絞ったモップをご使用ください。 **POINT**
また、シリンダー回転型の装置をお使いいただくことをお勧めいたします。
- スポットクリーニングについては以下の方法をご参照ください。またブラッシングを行った後は、必ず水洗いをしてください。

■ メンテナンス方法

コーヒー、ジュース、チョコレート、クリームなど	温水を含ませた布巾で拭き取ってください。汚れが残る場合、中性の万能クリーナー (pH7-8.5) で汚れを落としてから洗剤が残らないよう再度、温水を含ませた布巾で拭いてください。
血液	冷水でブラッシングした後布巾で拭き取ってください。 汚れが残る場合、アンモニアでブラッシングした後、布巾で拭き取ってください。
錆	弱酸性の洗剤 (pH3-4) を塗布後5~10分置いてください。 その後、温水でブラッシングした後、布巾で拭き取ってください。
水溶性接着剤	温水でブラッシングした後、布巾で拭き取ってください。
溶剤系接着剤	しみ抜き材 (ベンジン等) でブラッシングした後、布巾で拭き取ってください。
靴の跡	乾いた布巾で拭き取ってください。
チューインガム	ガム除去剤またはコールドスプレーを塗布しブラッシングした後、布巾で拭き取ってください。

ショールームのご案内



■東京ショールーム

〒135-0061 東京都江東区豊洲五丁目6-15NBF豊洲ガーデンフロント6F
TEL:03-5144-3980
〈営業時間〉10:00～18:00
〈定休日〉水曜日、GW・夏期・年末年始
〈交通〉東京メトロ有楽町線「豊洲駅」下車出口:6a 徒歩約8分
ゆりかもめ「豊洲駅」下車 徒歩約8分

■札幌ショールーム

〒065-0008 札幌市東区北8条東10丁目1-1
TEL:011-330-1777
〈営業時間〉10:00～17:00
〈定休日〉水曜日、GW・夏期・年末年始
〈交通〉地下鉄東豊線「東区役所前駅」下車 4番出口徒歩約15分

■名古屋ショールーム

〒450-0003 名古屋市中村区名駅南4丁目11-40 LIXILショールーム名古屋2F
TEL:052-300-8473
〈営業時間〉10:00～17:00
〈定休日〉水曜日(祝日の場合は営業)、夏期・年末年始
〈交通〉「名古屋駅」東側桜通口より名駅通をささしま方面へ徒歩約15分

■福岡ショールーム

〒812-0013 福岡市博多区博多駅東3-4-10 コマビル1F
TEL:092-452-8118
〈営業時間〉10:00～18:00
〈定休日〉水曜日、GW・夏期・年末年始
〈交通〉JR「博多駅」下車、筑紫口徒歩約8分



■大阪ショールーム

〒530-0011 大阪市北区大深町4番20号グランフロント大阪タワーA 12F
TEL:06-6733-1310
〈営業時間〉10:00～18:00
〈定休日〉水曜日、夏期・年末年始
〈交通〉JR大阪駅より2階連絡デッキ直結グランフロント大阪 南館2階 タワーAオフィス入口より、
オフィス棟専用エレベーターで9階へ。9階でエレベーターを乗り換え12階へ
※オフィス棟専用エレベーターは、1階、または2階のオフィス入口からしかご乗車いただけません。
※12階への直通エレベーターはありません。

■さいたまショールーム

〒330-0801 埼玉県さいたま市大宮区土手町1-2 JA共済埼玉ビル1F
TEL:048-658-2312
〈営業時間〉10:00～18:00
〈定休日〉水曜日、GW・夏期・年末年始
〈交通〉JR「大宮駅」下車 東口徒歩約12分、東武野田線「北大宮駅」下車 徒歩約5分

■京都ショールーム

〒604-8176 京都市中京区御池通両替町上ル龍池町448-1 LIXIL京都
ショールーム4F
TEL:075-330-0087
〈営業時間〉10:00～17:00
〈定休日〉水曜日(祝日の場合は営業)、夏期・年末年始
〈交通〉地下鉄烏丸線・東西線「烏丸御池駅」下車 2番出口徒歩約1分

本社・市原事業所、川島織物文化館のご案内



■本社・市原事業所 (写真:左)

京都市左京区静海市原町265 TEL:075-741-4111
〈交通〉地下鉄烏丸線・東西線「国際会館駅」より 京都バス(50系統)「小町寺」下車
徒歩約5分、京阪電車「出町柳駅」より 叡山電車「市原駅」下車 徒歩約7分



■川島織物文化館 (写真:上)

市原事業所に併設の川島織物文化館は、1889年(明治22)に二代川島甚兵衛が、染織品のコレクションや室内装飾織物の展示のために建てた3階建ての洋館「織物参考館」に始まります。創業以来手がけてきたプロジェクトや商品の資料、初代・二代甚兵衛が世界各地から収集した染織品や古書などがコレクションの中心で、所蔵点数は約16万点にのびります。これらの史資料は、展示・公開だけでなく、整理・研究を重ね各種機関との共同研究や学術的プロジェクトに活かしています。

カタログについて

- 掲載商品の価格・仕様は、本見本帳発行時(2018年7月)のものです。
- 価格はすべて税別価格です。
- 写真は印刷のため、実際の色と異なる場合がございます。現物またはサンプルなどにてご確認ください。
- 価格・仕様は予告なく変更する場合がありますので、ご了承ください。
- 記載している写真画像は実際の建築物とは異なります。
- 本カタログの無断転載、複製は固くお断りします。



株式会社川島織物セルコン
<http://www.kawashimaseikon.co.jp>

2018.07 - 2020.06