

今に息づく伝統美

テーブルセンターカタログ

Center Piece Catalogue



川島織物セルコン

KAWASHIMA
SELKON

文様が語る日本の心。思いをこめて 織物を贈る。

ARTISTIC TEXTILES AS A GIFT EXPRESSING THE SPIRIT OF JAPAN.

自然を尊ぶ文様、幸を彩る文様など、文様は日本の心が培ってきた美しいかたちです。日本に伝わる文様を精緻な織りと秀麗な色調で表現した、川島織物セルコンの重宝裂は時代のセンスを取り込みながら、今に息づく伝統美として国を超え、世代を超え、人びとを魅了しつづけています。

グレープリング ぐれーぷりんぐ

葡萄はその蔓が伸びて行く様子やたくさんの実を付けることから「豊穣」「多産」「生命力」を表す文様として古来より好まれてきました。途切れることなくどこまでも伸びていく唐草にモダンさを加えたデザインで、さりげない中にも上品さのある逸品です。



〈GR〉

〈GR・グレー〉〈PU・パープル〉〈PNK・ピンク〉 表地：絹100%

寸法	税込価格	本体価格	呉服品番		
			〈GR・グレー〉	〈PU・パープル〉	〈PNK・ピンク〉
38×90cm	16,500円	15,000円	Aエ89171	Aエ89121	Aエ89111
38×60cm	13,200円	12,000円	Aへ89271	Aへ89221	Aへ89214
28×55cm	11,000円	10,000円	Aテ89171	Aテ89121	Aテ89111
28×40cm	8,800円	8,000円	Aへ89071	Aへ89021	Aへ89011

※寸法は全てフリッジ無しです。



〈PU〉

〈PNK〉

花束模様 はなたばもよう

牡丹や薔薇、キンポウゲなどの花束文様は、マリー・アントワネットの室内用具の装飾布に用いられていました。貴婦人たちに好まれた豪華で繊細な口ココ様式を感じさせる文様を織り表しました。



〈LB〉

〈LB・ライトブルー〉〈WBR・ホワイトブラウン〉 表地：絹100%

寸法	税込価格	本体価格	呉服品番	
			〈LB・ライトブルー〉	〈WBR・ホワイトブラウン〉
38×90cm	16,500円	15,000円	Aエ87121	Aエ87141
38×60cm	13,200円	12,000円	Aへ87221	Aへ87241
28×55cm	11,000円	10,000円	Aテ87121	Aテ87141
28×40cm	8,800円	8,000円	Aへ87021	Aへ87041

※寸法は全てフリッジ無しです。



〈WBR〉

芳文四季草花 ほうぶんしきそうか

京都画壇の重鎮であった菊池芳文が描いたアールヌーボーの影響が同える四季草花文の原画を、優しく可憐な重宝裂として現代に甦らせました。



〈G〉

〈G・グリーン〉〈GR・グレー〉 表地：絹100%

寸法	税込価格	本体価格	呉服品番	
			〈G・グリーン〉	〈GR・グレー〉
38×90cm	16,500円	15,000円	Aエ98981	Aエ98971
38×60cm	13,200円	12,000円	Aへ65181	Aへ65171
28×55cm	11,000円	10,000円	Aテ98981	Aテ98971
28×40cm	8,800円	8,000円	Aへ65081	Aへ65071

※寸法は全てフリッジ無しです。



〈GR〉

狩猟紋錦 しゅりょうもんにしき

ベルシャ染織史の黄金期、16世紀の織物に取材したこの重宝裂は、草樹花紋の間に馬を駆って狩猟する貴族達の姿が縦横に展開し、躍動感とともに異国情緒を感じさせます。古来、中近東の美術工芸品には狩猟をテーマとしたものが多く、シルクロードを経て伝来した正倉院の御物の中にも数多く見ることが出来ます。



〈WBR〉

〈WBR・ホワイトブラウン〉 表地：絹100%

寸法	税込価格	本体価格	呉服品番
			〈WBR・ホワイトブラウン〉
38×90cm	22,000円	20,000円	Aエ95541
38×60cm	19,800円	18,000円	Aへ04541
28×55cm	13,200円	12,000円	Aテ95541
28×40cm	8,800円	8,000円	Aへ88541

※寸法は全てフリッジ無しです。

天平華紋 てんぴょうかもん

正倉院に伝わる古鏡、彩絵箱、錦織などの工芸品にみられる、高雅な気品に満ちた華紋(唐花)を整然と配しました。六弁の唐花を中心に四弁の副紋を配した文様は端正でありながらも豊富な唐王朝文化の極致を感じさせます。

〈R・レッド〉〈BR・ブラウン〉 表地：絹75% レーヨン15% ポリエステル10%
〈BE・ベージュ〉 表地：絹100%

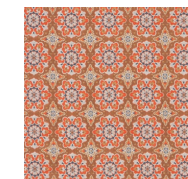
※絹糸と金属糸繊維で織り上げています。

寸法	税込価格	本体価格	呉服品番		
			〈R・レッド〉	〈BR・ブラウン〉	〈BE・ベージュ〉
38×90cm	16,500円	15,000円	Aエ00711	Aエ00731	Aエ00941
38×60cm	13,200円	12,000円	Aへ57311	Aへ57331	Aへ59341
28×55cm	11,000円	10,000円	Aテ00711	Aテ00731	Aテ00941
28×40cm	8,800円	8,000円	Aへ70111	Aへ70131	Aへ90341

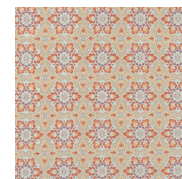
※寸法は全てフリッジ無しです。



〈R〉



〈BR〉



〈BE〉

下記製品につきましては生産終了につき、弊社在庫が無くなり次第、販売終了とさせていただきますので、ご了承ください。

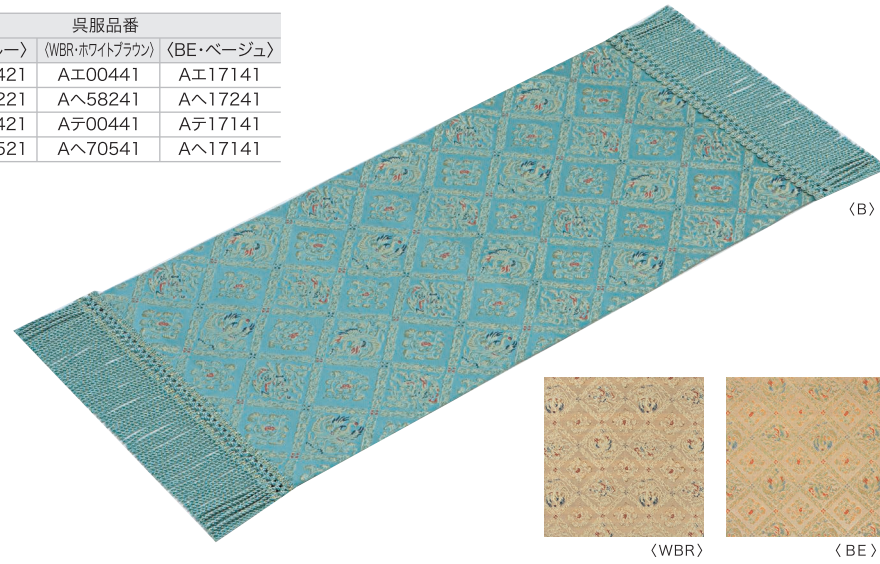
麟鳳襪紋 りんぼうたすきもん

『礼記』では麒麟と鳳凰は王が仁のある政治を行うときに現れる神聖な瑞獣とされ尊ばれてきました。我が国でも正倉院御物をはじめ多くの工芸品にその優美な姿を見ることが出来ます。この重宝裂は唐様式による端正な形と豊麗な色彩を現代風に活かし、麒麟と鳳凰の典雅な姿を再現しています。

〈B・ブルー〉〈WBR・ホワイトブラウン〉
表地：絹70% レーヨン20% ポリエステル10%
〈BE・ベージュ〉 表地：絹100%
※絹糸と金属糸風繊維で織り上げています。

寸法	税込価格	本体価格	呉服品番		
			〈B・ブルー〉	〈WBR・ホワイトブラウン〉	〈BE・ベージュ〉
38×90cm	16,500円	15,000円	Aエ00421	Aエ00441	Aエ17141
38×60cm	13,200円	12,000円	Aへ58221	Aへ58241	Aへ17241
28×55cm	8,800円	8,000円	Aテ00421	Aテ00441	Aテ17141
28×40cm	7,700円	7,000円	Aへ70521	Aへ70541	Aへ17141

※寸法は全てフリッジ無しです。



瑞鳥唐草 むらさきからくさ

17世紀のイタリアでは、ギリシャ・ローマ時代から洗練を極めバロック様式の時代を迎えた文様が東洋から伝わった絹織物の技術の影響を受け、芸術性豊かな染織品としてたくさん誕生しました。その中からひとときわ優美な森に遊ぶ花鳥の唐草文を選んで日本風に翻案し、独自の織物に仕立てました。

〈BR・ブラウン〉 表地：絹70% レーヨン20% ポリエステル10%
※絹糸と金属糸風繊維で織り上げています。

寸法	税込価格	本体価格	呉服品番 〈BR・ブラウン〉
38×90cm	16,500円	15,000円	Aエ00831
38×60cm	13,200円	12,000円	Aへ58331
28×55cm	8,800円	8,000円	Aテ00831
28×40cm	6,600円	6,000円	Aへ70631

※寸法は全てフリッジ無しです。



趣楽 しゅらく

楽園に遊ぶ瑞鳥、その間を結ぶ繊細で華麗な草花や瑞雲。幻想的な文様で描く地上の楽園を豪華で気品ある色調で表現しています。中国明代の磁器に描かれた絢爛で美しい模様を種々の色糸を用いて模様が浮き上がるように織り上げました。

〈WBR・ホワイトブラウン〉 表地：絹100%

寸法	税込価格	本体価格	呉服品番 〈WBR・ホワイトブラウン〉
38×90cm	16,500円	15,000円	Aエ02941
38×60cm	11,000円	10,000円	Aへ46241
28×55cm	8,800円	8,000円	Aテ02941
28×40cm	5,500円	5,000円	Aへ02941

※寸法は全てフリッジ無しです。



角立華紋 かくりつかもん

正倉院に遺る天平時代の染織品の典雅な図柄を近代的な趣向で表現した小柄の菱華紋。この落ち着いた色調でありながら華麗な雰囲気を持つ重宝裂には、秀逸さを意味する「角立」という言葉に、四角の角を立てた菱形の華紋意匠を、重ねて「角立華紋」と命名しました。

〈WBR・ホワイトブラウン〉
表地：絹75% レーヨン15% ポリエステル10%
※絹糸と金属糸風繊維で織り上げています。

寸法	税込価格	本体価格	呉服品番 〈WBR・ホワイトブラウン〉
38×90cm	16,500円	15,000円	Aエ00641
38×60cm	11,000円	10,000円	Aへ57241
28×55cm	8,800円	8,000円	Aテ00641
28×40cm	5,500円	5,000円	Aへ70041

※寸法は全てフリッジ無しです。



瑞祥小紋 むらさきこもん

寒さに耐える松・竹・梅は、君子が友とする歳寒三友(さいかんのさんゆう)と尊ばれてきました。桐はこの世に優れた帝王が現れると飛来する鳳凰がとまる木とされる高貴な有職文様のひとつです。瑞祥小紋はこれらの吉祥文様を段織に配し、繊細かつ趣き豊かに織り上げました。

〈R・レッド〉〈WBR・ホワイトブラウン〉〈B・ブルー〉
表地：絹100%

寸法	税込価格	本体価格	呉服品番		
			〈WBR・ホワイトブラウン〉	〈R・レッド〉	〈B・ブルー〉
28×55cm	8,800円	8,000円	Aネ71741	Aネ71711	Aネ71721
28×40cm	5,500円	5,000円	Aネ71641	Aネ71611	Aネ71621

※寸法は全てフリッジ無しです。



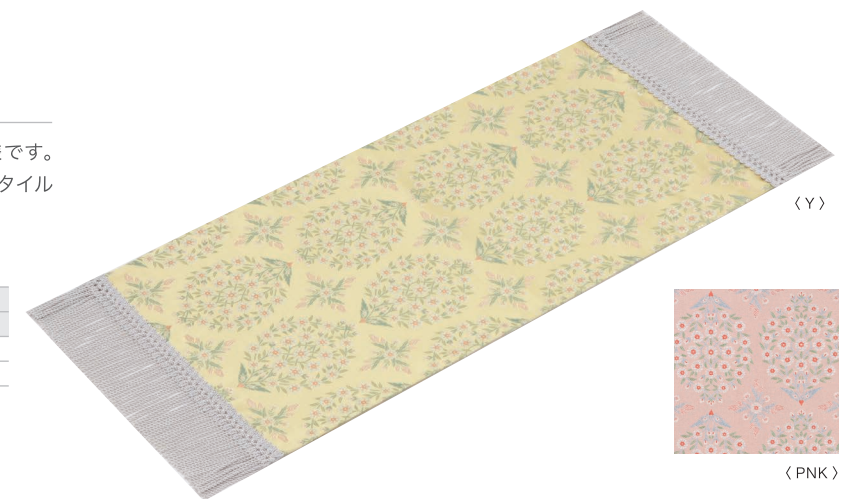
生命の樹 せいめいのき

豊穡や生命を象徴する「生命の樹」を意匠化した可憐な文様です。トルコ、イスタンブールにあるトプカプ宮殿博物館所蔵の色絵タイルによる壁面装飾の文様を華やかに織り上げたものです。

〈PNK・ピンク〉〈Y・イエロー〉 表地：絹100%

寸法	税込価格	本体価格	呉服品番	
			〈Y・イエロー〉	〈PNK・ピンク〉
28×55cm	11,000円	10,000円	Aネ86141	Aネ86111
28×40cm	8,800円	8,000円	Aネ86041	Aネ86011

※寸法は全てフリッジ無しです。



ご贈答用お名入れ・桐箱別注について

このカタログでご紹介しているテーブルセンターには、記念品やご贈答品などとしてお使いいただけるお名入れを承っております。

テーブルセンターお名入れ

裏地にプリントネームをお入れいたします。
ご用命は50枚より承ります。

《価格については下記の表をご覧ください。》

プリントネーム価格表		(円 税込)
	金箔	黒
50~1,000枚	33,000	33,000

お名入れの商品のお届けは、文字校正確認後、3週間ほど要しますのであらかじめご了承ください。
オリジナル書体に関しましては、ご相談ください。



写真はプリントネームです

特製紙箱にてお納め

特製の紙箱で弊社栞とテーブルセンターの
柄説明文をお付けしてお納めいたします。

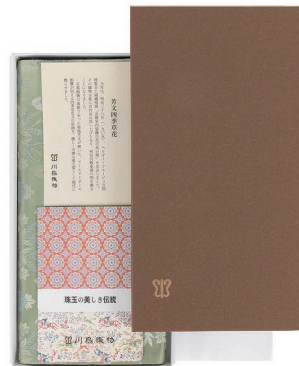
桐箱・お名入れ

桐箱のご用命は50個より承ります。

《価格については下記の表をご覧ください。》

桐箱価格表 (1個あたり)	(円 税込)
28cm×55cm・28cm×40cm用	605
38cm×90cm・38cm×60cm用	1,210

また、桐箱のふたに金文字・型押しでお名入れが可能です。
価格は1個440円(税込)で、ご用命は50個より承ります。



特注品の承りについて

このカタログに掲載の重宝裂を用いた特注品の制作を承っております。
テーブルクロスやテーブルランナーなどの卓敷や各種贈答記念品などをお考えの際は
お気軽にご相談ください。

お客様からよくあるご質問

Q 1. テーブルクロスやテーブルランナーは作れますか？

A 1. はい、作れます。お客様のご希望のサイズ又はテーブルのサイズをお知らせください。
ただし、小さなサイズに関しましては発注数によるところが大きいので、当社係員にお
問い合わせください。

Q 2. オリジナルのデザインで織ることはできますか？

A 2. はい、可能です。ただし織物ですので少量で織ることはできません。
枚数や希望納期も打ち合わせさせて頂いたうえで、ご発注可能となります。
また、プリントや 他規格の機 (はた) での製作も可能です。こちらも数量を考慮して
のご発注となります。

Q 3. クリーニングはできますか？

A 3. 絹製品ですので、水洗い、ドライクリーニングともお奨めはしておりません。

Q 4. 納期はどのくらいですか？

A 4. 本製品は流動在庫ですので、数量によってかわります。その都度当社係員にお問い合わせ
ください。
在庫対応が可能な少数の場合は1週間以内、在庫が無い場合は2ヵ月が目安です。

Q 5. テーブルセンターとテーブルランナーの違いは何ですか？

A 5. 大きな違いは長さで、テーブルランナーは垂れ下がりの部分があり、テーブルよりも長
いサイズのものが多くあります。
端は三角だったり、四角だったり、様々です。タッセル、フリンジ (紐状の縁飾り) など
で演出することもできます。
テーブルセンターは垂れ下がりの部分を作らず、テーブルに収まるサイズのものです。中央
にポイントとして敷くタイプのものを言います。
また、テーブルの短い部分に垂らす布をブリッジランナーといいます。お部屋のアレン
ジをしたり、スタイリッシュなコーディネート演出できます。

Q 6. ランナーの幅や長さについて教えてください

A 6. ランナーの幅については、テーブルの幅の3分の1が目安で、20~30cm程度ですが、
それ以外の幅でもかまいません。狭い幅のテーブルなら、細めのランナーでコーディ
ネイトしてください。
ランナーの長さについては、テーブルの長さより12cm~20cmの垂れさがりが適度な
長さです。たとえば150cmのテーブルですと、162cm~170cmのランナーが理想的と
言えます。
あくまで目安ですので、お客様のお好みやお部屋のデザイン、ランナーの模様や色で、
ご自由にコーディネートしてください。



株式会社川島織物セルコン
<http://www.kawashimaselkon.co.jp>

商品のお問い合わせは