



09_live slow

Personal and Favorite things

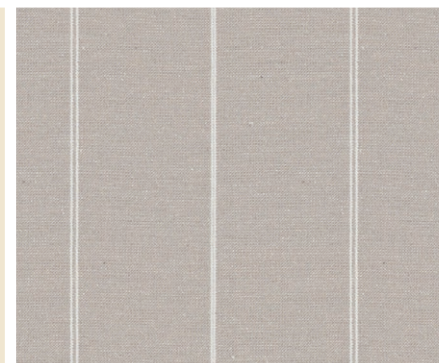
丁寧に暮らす事を大切にしている2人。ゆっくりと時間をかけて料理をしたりだとか、そういった当たり前の日常を大切にしている。

Interior

木の表情や形状までも残したナチュラルな家具に天然素材のラフな表情が魅力のファブリックを合わせたベッドルーム。照明を手作りしてみたり、古材を床に敷いてみたりと、少しずつ自分らしく飾っています。

Textile design

タテ糸に綿、ヨコ糸に綿麻の糸を使ってシンプルに丁寧に織り上げたストライプ柄のドレープに、麻糸をMIXした素朴なレースを合わせた天然素材の良さを引き立たせるようなコーディネートです。



Textile design

ME8011



ME8493